



コンコルディア照明  
**CONCORDIA**

あなたの大切な空間のために  
あなたの特別な時間のために

ヨーロッパ伝統の灯かりをお届けします

私たちはどんな豪華な住宅でも、それに本当にふさわしい照明器具をご用意する自信があります  
また、たとえ豪華な住宅でなくても、  
その灯りがあるだけでちょっと誇りが持てるような、そんな照明器具をご用意する自信があります

～ はじめに ～

有限会社クリストファー・レイ・ライティングは1995年に英国からヨーロッパの照明器具を輸入し販売するために創業され、以来一貫して『伝統的なヨーロッパのクラシックな照明器具』を日本のみなさまにご案内してまいりました。

2006年には照明器具の選抜をやり直し、英国以外のヨーロッパからの輸入を開始、また国内での製造も開始することにより、新たに『コンコルディア照明』の名前で商品群を整え、今日に至っています。

コンコルディア照明の商品の特徴は、

《デザイン》

ヨーロッパの人々に長く愛されてきた、そしてこれからも愛されるであろう、『伝統的なデザイン』、そして決して華美に走るのではなく、長く使っても『飽きのこないデザイン』を採用しています。

《材質》

真鍮を中心とした、何年も何十年も使い回しができる『伝統的な素材』を使っています。

《設置や使用の容易さ》

「輸入の照明器具は設置しづらい」という評判が多いなか、弊社は長年の経験を生かして、オリジナルのデザインを生かしつつ、日本の家屋に設置しやすく、また電気工事士さんに面倒をかけないようにさまざまな部材の改良等を行ってきました。安心してお選びいただいています。もちろん、電球もほぼ全商品について日本で簡単に入手できるものがお使いいただけますし、LED電球をお使い頂いて全く問題はありません。

そしてなんといってもコンコルディア照明の最大の特徴は、

《お客様といっしょに“あかり”をつくる》

必要な明るさ、長さ、サイズなどをお客様といっしょに考えながら、商品の選択を進めます。いろいろな情報をいただいた上で照明プランを作成します。また、多彩なバリエーションを生かした灯りのコーディネートも考えます。

コンコルディア照明がめざすのは、「いつもより少しゆっくりとした呼吸ができる」、そんな時間と空間です。是非私たちといっしょに素敵な『灯り』を探しましょう。



～ 安全面のこと ～

照明器具はたしかにインテリア用品です。ましてや、コンコルディア照明のように意匠性の高いものは、どうしてもそちらに目を向けがちです。でも、一方でこれらのはりっぱな「電気用品」だということを忘れてはなりません。一番大切なことは『安全』なのです。

漏電その他火事の原因になる可能性も少なからずあるわけですから、インテリア雑貨と同じレベルで扱われるべきものではありませんし、また直輸入の照明器具をそのまま使ったりすると危険が潜んでいることも忘れてはなりません。

コンコルディア照明の商品には、ヨーロッパ各地からの輸入部材を日本で組み上げたものと日本で部品から製造するものがありますが、ともに基本的には日本製のソケットやコードを使い、最終的に日本の電気用品安全法に準じた検査を行ったうえで販売しています。販売時には同法に従ってPSEマークが貼付されます。

～ 目次 ～

シャンデリア & ブラケット	P.1 ~ P.42	
特注照明		P.10
Lantern ランタン		P.15
シーリングライト (2灯式/3灯式)		P.33 ~ P.34
英国シェードシステム		P.42
ガラスシェード	P.43 ~ P.44	
ペンダントライト	P.45 ~ P.53	
ペンダントライト 1灯式		P.45 ~ P.50
器具の色についてのご案内		P.50
ペンダントライト (2灯式/3灯式)		P.51
シーリングライト(1灯式)		P.52 ~ P.53
テーブルランプ	P.54	
コーディネート	P.55 ~ P.58	
照明プラン		P.58
外灯	P.59 ~ P.60	
各種部品のご案内	P.61 ~ P.62	
スイッチプレート・コンセントプレート	P.63	
インフォメーション	P.64 ~ P.66	
ショールーム / 展示ルーム / ウェブページのご案内		

～ カタログをご覧いただく際のご注意 ～

- ・ サイズ表記は H (高さ) W (幅/直径) D (出幅) です。
- ・ サイズは本体部分のみで、チェーン・天井部品は含みません。
- ・ 表示されているW数は安全上使用可能な最大W数です。実際にはそれ以下のW数でご使用頂いても問題はありません。
- ・ シャンデリアには、通常の天井で使う長さのチェーンが付属しています。吹き抜け等特殊な空間でチェーン長くしたいときにも対応できますが、別途料金を頂きます。

表示されている金額は、税率の変更やその他の事情により金額を予告なく変更することがございます。  
電球につきましては、カタログ写真に写っている電球と私どもでご用意できる電球の形状や色が異なる場合があります。ご了承ください。

LED電球や電球型蛍光灯などの省エネ電球をお使い頂くこともできます。(本カタログでご案内している写真はほとんどが白熱電球での撮影です。省エネ電球の場合は印象や光の出方がこれらと異なる場合がありますので、ご注意ください。)

CONCORDIA(コンコルディア)は“調和”や“一致”を意味するラテン語です。



左のEmblemは、水のみ場で争っていた鳥たちが、調和の錫Concordiaが立てられたのを機に仲良く水を分かち合うようになったとの故事から。

私たちは皆さまの暮らしに調和し、そして心に調和する照明器具を選び、提供し続けたいと願っています。

(有)クリストファー・レイ・ライティング

〒665-0033 兵庫県宝塚市伊子志3-14-59  
TEL 0797-77-7315 FAX 0797-77-7319  
URL <https://www.christopher-wray.co.jp>  
E-MAIL [takarazuka@christopher-wray.co.jp](mailto:takarazuka@christopher-wray.co.jp)

営業時間 平日の10時～17時  
定休日 土曜・日曜・祝日 (お盆・正月もお休みとなります。)

Web

商品紹介 > シャンデリア, ブラケットライト  
(既製品) (既製品)



1 PC5521/8  
H1100 x W1050 クリスタル+真鍮  
E17/40W x 8



2 PC098/8  
H650 x W690 クリスタル+真鍮 E17/40W x 8



3 PC090/6+3  
H720 x W750 クリスタル+真鍮 E17/40W x 9



4 FC093/6+1  
H1940 x W520 x base330  
クリスタル+真鍮 E17/40W x 7



5 WC083/2  
H480 x W270 クリスタル+真鍮  
E14/40W x 2



6 WC083/3  
H530 x W350 クリスタル+真鍮  
E14/40W x 3



7 PC228/8  
H1000 x W700 クリスタル+真鍮 E14/40W x 8



1 PC171/8  
H650 x W550 クリスタル+真鍮 E14/40W x 8



2 PC171/12  
H850 x W700  
クリスタル+真鍮  
E14/40W x 12

☆ PC171/12+4  
H850 x W700  
クリスタル+真鍮  
E14/40W x 16

☆ WC171/2  
H330 x W250 x D130  
クリスタル+真鍮  
E14/40W x 2



3 PC171/5  
H500 x W375 クリスタル+真鍮  
E14/40W x 5



4 PC073/4  
H410 x W280 クリスタル+鉄  
E17/40W x 4



5 WC071/2  
H330 x W215 x D130 クリスタル+鉄  
E17/40W x 2



6 WC071  
H330 x W250 x D130 クリスタル+鉄  
E17/40W x 1



7 PC130/5  
H440 x W430 クリスタル+鉄 E17/40W x 5



Web 商品紹介 > シャンデリア, ブラケットライト  
(既製品) (既製品)

1~2  
アンティークホワイト色



1 PC128W/8  
H800 x W850 クリスタル+鉄 E17/40W x 8



2 PC129W/6  
H350 x W700 クリスタル+鉄  
E17/40W x 6

このページの商品はアンティークゴールド/アンティークホワイト/ブラックの3色からお選び頂けます。

3 (施工写真)



3 PC129G/6  
H350 x 700 クリスタル+鉄 E17/40W x 6



4 PC128G/5  
H600 x W600 クリスタル+鉄 E17/40W x 5

3~8  
アンティークゴールド色



5 WC128G/2  
H380 x W320 x D160  
クリスタル+鉄 E17/40W x 2



6 PC129G/4  
H270 x W520 クリスタル+鉄 E17/40W x 4



7 PC380G/8  
H680 x W700 クリスタル+鉄  
E17/40W x 8



8 WC380G/2  
H400 x W300 x D180  
クリスタル+鉄  
E17/40W x 2



9 WC129B/2  
H300 x W520 x D300 クリスタル+鉄  
E17/40W x 2

☆ PC380G/5  
H680 x W700  
クリスタル+鉄  
E17/40W x 8

☆ PC380G/6  
H600 x W550  
クリスタル+鉄  
E17/40W x 6



1 PB621/3+664/CLR  
クリスタル/真鍮製/つや消し  
E17/25W ~ 100W x 3

2 PB811/3+662/CLR  
H335 x W415  
真鍮製/つや消し  
E17/25W~100W x 3

3 WB251+664/CLR  
H280 x W95 x D205 真鍮製/つや消し E17/25W~100W x 1



4 PC621/CLR  
H310 x W145 クリスタル/真鍮  
E17/25W~100W x 1

ミニシャンデリアは既存のダウンライト(\*)の装飾としても使うことができます。

《対象》

PC601/CLR-PC603/CLR  
PC621/CLR-PC623/CLR  
PC641/CLR-PC643/CLR

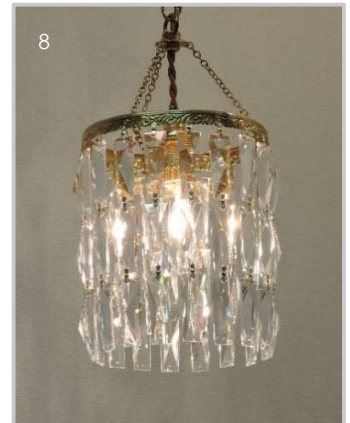
(\*)外枠の外径がφ125までの  
ダウンライト



6 PC666/CLR  
H220 x W95 クリスタル/真鍮  
E17/25W~100W x 1



7 PC664/CLR  
H322 x W145 クリスタル/真鍮  
E17/25W~100W x 1



8 PC605/CLR  
H300 x W145 クリスタル/真鍮  
E17/25W~100W x 1



5 PC601/CLR  
H365 x W145  
クリスタル/真鍮  
E17/25W~100W x 1



9 PC663/CLR  
H235 x W95 クリスタル/真鍮  
E17/25W~100W x 1



10 WB251+663/CLR  
H275 x W95 x D205 真鍮製/つや消し  
E17/25W~100W x 1



Web 商品紹介 > シャンデリア, ブラケットライト  
(既製品) (既製品)



1 **PB1167/12+6**  
H800 x W1150/54kg  
真鍮製/アンティーク色  
E17/40W x 18

2 **PB1167/8**  
H570 x W960/25kg  
真鍮製/フレンチゴールド色  
E17/40W x 8

☆ **PB1167/8+4**  
W770 x W960/37kg  
真鍮製/アンティーク色  
E17/40W x 12

3 **WB1167/2**  
H350 x W350 x D200  
真鍮製/アンティーク色  
E17/40W x 2

☆ **WB1167**  
W350 x W90 x D240  
真鍮製/アンティーク色  
E17/40W x 1



4 **WB090/2**  
H340 x W360 x D210  
真鍮製/アンティーク色  
E17/40W x 2

5 **PB090/6+3**  
H540 x W750/18kg  
真鍮製/フレンチゴールド  
E17/40W x 9

6 **WB090**  
H330 x W90 x D270  
真鍮製/フレンチゴールド  
E17/40W x 1

☆ **PB090/8+4**  
H630 x W750/23kg  
真鍮製/フレンチゴールド  
E17/40W x 12

7 **PB099/8+4**  
H790 x W1120/33kg  
真鍮製/フレンチゴールド  
E17/40W x 12

8 **WB099/2**  
H410 x W430 x D230  
真鍮製/アンティーク色  
E17/40W x 2



(\* アンティーク色・フレンチゴールドの2色いずれでもお受けできます。)





2 PB098/5  
H400 x W450  
真鍮製/フレンチゴールド  
E17/40W x 5

3 PB098/5/ANT  
H400 x W450  
真鍮製/アンティーク色  
E17/40W x 5



1 PB098/10+5 ☆ PB098/8  
H700 x W900/28kg W500 x W690  
真鍮製/フレンチゴールド 真鍮製/フレンチゴールド  
E17/40W x 15 E17/40W x 8

☆ PB098/6  
W500 x W690  
真鍮製/フレンチゴールド  
E17/40W x 6

4 WB888/2  
H400 x W380 x D200  
真鍮製/アンティーク色  
E17/40W x 2



6 WB098  
H300 x W80 x D215  
真鍮製/フレンチゴールド  
E17/40W x 1



7 WB098/2  
H300 x W320 x D170  
真鍮製/フレンチゴールド  
E17/40W x 2



5 PB888/8+4  
H550 x W830/20kg 真鍮製/アンティーク色  
E17/40W x 12

☆ PB888/10+5  
H550 x W830/25kg 真鍮製/アンティーク色  
E17/40W x 15



8 PB504/8  
H460 x W660/12kg 真鍮製/アンティーク仕上げ E17/40W x 8



5 (施工写真)



4 (施工写真)



9 PB504/3  
H390 x W420 真鍮製/アンティーク色 E17/40W x 3

(\* アンティーク色・フレンチゴールドの2色いずれでもお受けできます。)



Web 商品紹介 > シャンデリア, ブラケットライト (既製品) (既製品)



3 **WB427**  
H290 x W100 x D210  
真鍮製/アンティーク色  
E17/40W x 1

4 **WB427/2**  
H290 x W320 x D160  
真鍮製/アンティーク色  
E17/40W x 2



5 **WB427+103/BGE**  
H320 x W150 x D240 真鍮製/アンティーク色  
E17/40W x 1

1 **PB427/5**  
H400 x W600  
真鍮製/アンティーク色  
E17/40W x 5

2 **PB427/8**  
H400 x W600  
真鍮製/アンティーク色  
E17/40W x 8(シェード別売り)

☆ **PB427/6**  
H400 x W570  
真鍮製/アンティーク色  
E17/40W x 6

6 **WB075**  
H300 x W100 x D230  
真鍮製/アンティーク色  
E17/40W x 1



7 **PB075/6+3**  
H650 x W640/11kg  
真鍮製/アンティーク色  
E17/40W x 9

☆ **PB075/8+4**  
H650 x W640/13kg  
真鍮製/アンティーク色  
E17/40W x 12



8 **WB429/2**  
H270 x W350 x D190  
真鍮製/アンティーク色 E17/40W x 2



9 **WB075/2**  
H300 x W330 x D190  
真鍮製/アンティーク色 E17/40W x 2



10 **WB429**  
H270 x W65 x D230  
真鍮製/アンティーク色  
E17/40W x 1



11 **PB429/6**  
H390 x W600 真鍮製/アンティーク色 E17/40W x 6



# chandelier & bracket light

Web 左ページに同じ



1 PB093/5  
H400 x W510 真鍮製/つや有り E17/40W x 5



2 WB093/2  
H150 x W250 x D120  
真鍮製/つや有り  
E17/40W x 2

3 WB093  
H150 x W100 x D150  
真鍮製/つや有り  
E17/40W x 1



4 PB091/5  
H460 x W570 真鍮製/つや有り E17/40W x 5



5 PB091S/5  
H460 x W380 真鍮製/つや有り E17/40W x 5



6 WB093+104/BGE  
H180 x W140 x D180  
真鍮製/つや有り  
E17/40W x 1



7 PB091/5+103/BGE  
H460 x W570 真鍮製/つや有り E17/40W x 5



8 WB091/2  
H180 x W220 x D100  
真鍮製/つや有り  
E17/40W x 2



9 WB091  
H200 x W90 x D135  
真鍮製/つや有り  
E17/40W x 1



10 WB091+103/BGE  
H230 x W150 x D103/BGE  
真鍮製/つや有り  
E17/40W x 1

## 《布シェード》

コンコルディア照明では、ローソク型のソケットに合わせて使用できる小さな布シェードをご用意しています。電球に被せるだけです。簡単にご使用頂けます。他のページの写真にも使用されていますので、ご覧ください。

ろうそくの筒は次の3つからお選び頂けます。



ベージュ

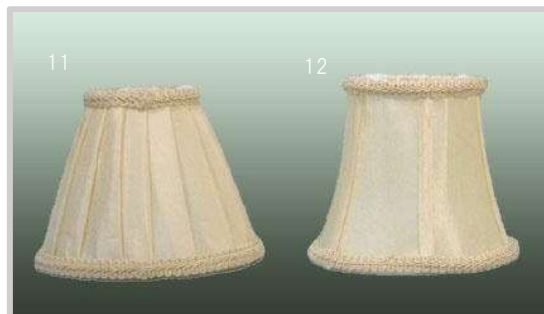


アイボリー



ホワイト

(素材:プラスチック)



11 103/BGE  
H110 x W150

12 104/BGE  
H120 x W140

(P45.lamp shade でもご案内しています)



1 PB801/5  
H270 x W400 真鍮製/つや消し  
E17/40W x 5



2

ろうそくの筒はお選び頂けます。  
(P.8をご覧ください。)



3 (施工写真)

2 PB801/5/Z  
H270 x W400 真鍮製/ブロンズ色  
E17/40W x 5

3 PB801/3  
H270 x W400 真鍮製/つや消し  
E17/40W x 3

4 PB801/3/Z  
H270 x W400 真鍮製/ブロンズ色  
E17/40W x 3



3



4



5 WB801  
H200 x W85 x D190  
真鍮製/つや消し E17/40W x 1



6 WB801+103/BGE  
H230 x W150 x D220  
真鍮製/つや消し E17/40W x 1



7 WB801/Z+103/BGE  
H230 x W150 x D220  
真鍮製/ブロンズ色 E17/40W x 1



8 WB801/Z  
H200 x W85 x D190  
真鍮製/ブロンズ色 E17/40W x 1



6 (施工写真)



9

9 PB801/3/Z+103/BGE  
H270 x W500 真鍮製/ブロンズ色  
E17/40W x 3



7 (施工写真)



10 PB801/5+104/BGE  
H270 x W500 真鍮製/つや消し  
E17/40W x 5

11 PB801/5/Z+104/BGE  
H270 x W500 真鍮製/ブロンズ色  
E17/40W x 5



11

## ご希望の照明器具を探します

コンコルディア照明では、お客様のご要望により、ヨーロッパ各地から「クラシックなタイプの照明器具」をお探します。このページの写真はその一例です。

映画や雑誌に出てきた あのシャンデリア、あのウォールランプ、をご希望の際は、その写真をそえてご連絡ください。

あるいはスタイルと大きさ・明るさなどをご指定頂いてもけっこうです。

私どもの照明器具を供給している各工場のみならず、ほかの工場にも当たっていっしょにお探します。



(純金メッキ)



(純金メッキ)



商品紹介 > シャンデリア  
(既製品)  
> ブラケットライト  
(既製品)  
> 天井灯  
(既製品)

Web



1 PI452F/8  
H200 x W1000 鉄製・ガラス・クリスタル  
E14/25W x 8



2 PI4785/4  
H200 x W440  
鉄製  
E14/40W x 4



4 PI510/3  
H410 x W440 鉄製 E17/40W x 3



5 PI510/6  
H500 x W600 鉄製 E17/40W x 6



3 PI4770/3  
H160 x W380  
鉄製  
E14/40W x 3



7 PI4340/6  
H680 x W760 鉄製 E17/40W x 6



6 PI510/12  
H660 x W1100  
鉄製  
E17/40W x 12



8 WI4340/2  
H260 x W330 x D150  
鉄製  
E17/40W x 2



9 WI3185/2  
H400 x W350 x D130  
鉄製 E17/40W x 2



10 PI2250/6  
H550 x W660 鉄製 E17/40W x 6

# chandelier & bracket light

Web 左ページと同じ



1 PB315/3  
H460 x W740 真鍮製/アンティーク色 E17/60W x 3



2 WB315  
H270 x W125 x D300  
真鍮製/金箔風仕上げ E17/40W x 1

3 PB315/5  
H480 x W780  
真鍮製/金箔風仕上げ E17/60W x 5



4 PG270/6  
H580 x W520  
鉄製/金箔風仕上げ  
E17/40W x 6

5 WG270/2  
420 x W320 x D180  
鉄製/金箔風仕上げ  
E17/40W x 2



6 WG1160/2  
470 x W330 x D120  
鉄製/金箔風仕上げ  
E17/40W x 2

7 PG1160/5  
H460 x W600  
鉄製/金箔風仕上げ  
E17/40W x 5



8 PW213/6  
H560 x W520  
木/樹脂製  
E17/40W x 6

9 PW139/4  
H380 x W320  
木/樹脂製  
E17/40W x 4



8 (施工写真)



1 (施工写真)



1 **PB1166/8**  
H980 x W830/22kg  
真鍮製/アンティーク色  
E17/40W x 8



商品紹介 > シャンデリア, ブラケットライト  
(既製品) (既製品)



2 **WB1166/2**  
H400 x W400 x D240 真鍮製/アンティーク色  
E17/40W x 2



3 **WB1166**  
H400 x W140 x D270  
E17/40W x 1  
真鍮製/アンティーク色

4



4 **PB858/8**  
H640 x W720/16kg  
E17/40W x 8  
真鍮製/アンティーク色



5 **WB858/2**  
H420 x W450 x D190  
真鍮製/アンティーク色  
E17/40W x 2

6



6 **WB776/2**  
H400 x W380 x D210  
真鍮製/フレンチゴールド\*  
E17/40W x 2



7 **PB776/5**  
H600 x W550  
E17/60W x 5 真鍮製/フレンチゴールド

☆ **PB776/3**  
H600 x W550  
E17/60W x 3 真鍮製/フレンチゴールド

☆ **PB776/8**  
H800 x W920  
E17/60W x 8 真鍮製/フレンチゴールド

(\*アンティーク色・フレンチゴールドの2色い  
ずれでもお受けできます。)

☆ **WB776**  
H400 x W140 x D240  
真鍮製/フレンチゴールド E17/40W x 1

8



8 **PB507/8**  
H650 x W910/10kg  
真鍮製/アンティーク仕上げ  
E17/40W x 8

9 **WB507/2**  
H280 x W440 x D160  
真鍮製/アンティーク色  
E17/40W x 2





# chandelier & bracket light

Web

商品紹介 > シャンデリア  
(既製品)  
> ブラケットライト  
(既製品)  
> 天井灯  
(既製品)



1 WB2505/3

H280 x W550 x D240  
真鍮製/アンティーク色  
E17/40W x 3

2 PB2505/6+6

H630 x W940  
真鍮製/アンティーク色  
E17/40W x 12

☆ PB2505/3+6

H550 x W800  
真鍮製/アンティーク色  
E17/40W x 9

3 WB270/2

H510 x W420  
真鍮製/アンティーク色  
E17/40W x 2

4 PB270/6

H750 x W700/17kg  
真鍮製/アンティーク色  
E17/40W x 6



5 PB2750/6

H650 x W720 真鍮製/鉄さび色 E17/40W x 6



6 PB2735/6+3

H850 x W1100 真鍮製/アンティーク色 E17/40W x 9



7 PB2500/3+6

H550 x W800/30kg  
真鍮製/アンティーク色 E17/40W x 9

8 WB2500/3

H250 x W600 x D220  
真鍮製/アンティーク色 E17/40W x 3



9 PB2500F/6

H115 x W500  
アラバスタシェード E17/40W x 6

☆ PB2500F/3

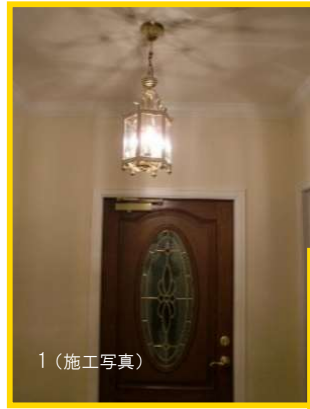
H115 x W400  
アラバスタシェード E17/40W x 3

Web

商品紹介 > ランタン  
> 天井灯  
(既製型)



1 LA100/3  
H430 x W230 真鍮製/つや有り  
E17/40W x 3



1 (施工写真)

2 LA103/3  
H480 x W210  
真鍮製/つや消し  
E17/40W x 3



1 (施工写真)



2



3 183/MAT-ZHJ7  
H250 x W200  
(ガラスシェードのみ)  
ガラス/真鍮  
E26/100W x 1



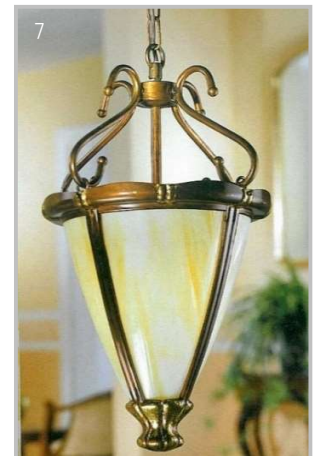
4 LA1972/3/CLR  
H670 x W365  
真鍮製/青銅色  
E14/40W x 3



5 LA1972/3/SCV  
H670 x W365  
真鍮製/青銅色  
E14/40W x 3



6 LA1972/3/SAT  
H670 x W365  
真鍮製/つや消し  
E14/40W x 3



7 LA1029  
H600 x W310  
ガラス+真鍮  
E26/60W x 1



8 PB1898F/4  
H170 x W480  
真鍮製/つや消し  
E17/40W x 6



10 PB204F/M  
E26/40W x 2  
真鍮製/アンティーク色  
H170 x W360



9 PB1898F/6  
H400 x W600  
真鍮製/つやあり  
E17/40W x 6



11 PB616M  
H130 X W430  
真鍮製アンティーク色  
E17/40W x 3

☆ PB616S  
H120 X W340  
真鍮製アンティーク色  
E17/40W x 2



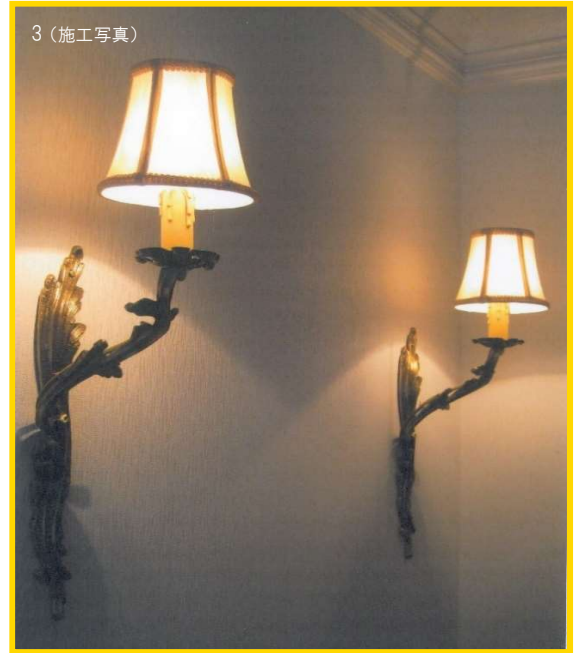
Web 商品紹介 > プラケットライト (既製型)



1 WF532/5  
H550 x W320 x D190  
真鍮製/フレンチゴールド E17/40W x 5



2 WF532/3  
H380 x W320 x D180  
真鍮製/アンティーク色 E17/40W x 3



3 (施工写真)

3 WF532  
H380 x W50 x D190  
真鍮製/フレンチゴールド E17/40W x 1 (シェード別売り)



2 (施工写真)



4 WF532/2  
H380 x W320 x D130  
真鍮製/アンティーク色 E17/40W x 2



8 WF238/2  
H500 x W330 x D180  
真鍮製/フレンチゴールド\* E17/40W x 2



5 WB3001/2/L  
H210 x W180 x D70  
真鍮製/アンティーク色/左用 E17/40W x 2



6 WB3001/2/R  
H210 x W180 x D70  
真鍮製/アンティーク色/右用 E17/40W x 2



7 WF238  
H500 x W70 x D220  
真鍮製/フレンチゴールド E17/40W x 1



8 (施工写真)



5 (施工写真)

(※)布シェードは別売りです。

( \* アンティーク色・フレンチゴールドの2色いずれでもお受けできます。 )

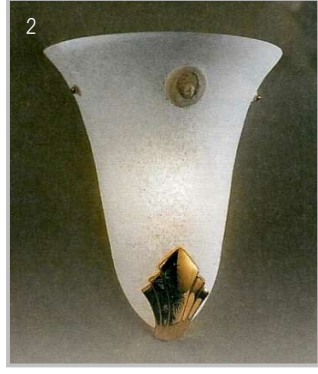


Web

商品紹介 > プラケットライト  
(既製型)  
> ピクチャーライト



1 UL1750A  
H270 x W220 x D110  
ガラス+真鍮 E17/40W x 1



2 UL1750B  
H270 x W220 x D110  
ガラス+真鍮 E17/40W x 1



3 UL1759  
H270 x W220 x D110  
ガラス+真鍮 E17/40W x 1



4 WB1999  
H260 x W210 x D230  
真鍮製/アンティーク色 E17/40W x 1



5 UL1029/2/Y  
H350 x W300 x D155  
ガラス+真鍮 E17/40W x 2



6 UL2908/Y  
H190 x W200 x D100  
アラバスター E17/40W x 1



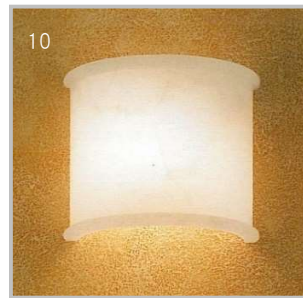
7 UL2905/Y  
H150 x W350 x D180  
アラバスター E17/40W x 1



8 UL2903  
H330 x W230 x D110  
アラバスター E17/40W x 1



9 UL1029/2/W  
H350 x W300 x D155  
ガラス+真鍮 E17/40W x 2



10 UL2908/W  
H190 x W200 x D100  
アラバスター E17/40W x 1



11 PL3005/3  
H240 x W610 x D240 真鍮製/アンティーク仕上げ E17/40W x 3



12 PL3055/3  
H250 x W590 x D320  
真鍮製/アンティーク仕上げ E17/40W x 3



14 PL3005  
H120 x W190 x D160  
真鍮製/アンティーク仕上げ E17/40W x 1



15 PL3005/2  
H200 x W360 x D220  
真鍮製/アンティーク仕上げ E17/40W x 2



13 PL3055/2  
H200 x W305 x D250 E17/40W x 2  
真鍮製/アンティーク仕上げ



13 (施工写真)



15 (施工写真)

## コンコルディア照明とガラスシェードの関係


ここからしばらくガラスシェードを使った照明器具が続きます。  
なぜコンコルディア照明にはこんなにガラスシェードを使ったものが多いのでしょうか。

コンコルディア照明はもともと英国照明器具の流れを汲んでいます。英国の照明器具にはガラスシェードを使ったものが伝統的に多いです。

それには理由があります。

蝋燭の時代、風で消えるのを防ぐためにガラスの筒を使い始めたのが最初で、その後オイルランプ、ガスランプにもガラスがつきものになりました。目的は引き続き風よけであり、また燃焼効率を高めるためのものでもあり、さらには炎が直接目に入らないためのものでしたが、人々はそれに種々の装飾をほどこし、また新しいデザインを生んでいきました。

時が移って電球の時代になっても人々はその美しいガラスシェードを使い続けています。そして、それらの発祥の主な舞台が英国だったのです。



コンコルディア照明ではガラスシェードを数多く揃え、シャンデリア、ウォールブラケット、シーリングライト、テーブルランプなど、各種の器具に接続ができるように、またペンダントライトとして楽しんでいただけるようにしています。

その仕組みはやはり英国生まれのもので、私たちはこれを「英国シェードシステム」と呼んでいます。(詳しくはP.42をご覧ください。)

ガラスシェードはP.43～P.44に掲載されています。

すべてのガラスシェードが組み合わせの対象になりますから、お客様にはかなり頭を悩ませて頂くことになります。(そんな煩わしさを逆に楽しんで頂ければ幸いです。)

なお、私どものウェブページにはもっといろんな組み合わせを掲載していますので、もしできるならば、一緒にご覧いただくと嬉しいです。(ウェブページの案内はP.67をご覧ください。)

# chandelier

(引掛けシーリングでの設置はできません)

PB520/5 PB521/5 PB521/3 (シャンデリア灯具) を使った組み合わせ

葡萄をモチーフにしたシャンデリア。高い天井/吹き抜けの場面でご検討下さい。ダイニングテーブルの上に低く吊ってもきれいです。

Web



他の組み合わせもあります

商品紹介 > シャンデリア > PB520/5  
(選択組合せ) PB521/5  
PB521/5



1 PB520/5+963/CUT  
H480 x W680 真鍮製/アンティーク仕上げ  
E17/60W × 5



2 PB520/5+361/IVO  
H480 x W730 真鍮製/アンティーク仕上げ  
E17/60W × 5



3 PB520/5+421/BGE  
H480 x W720 真鍮製/アンティーク仕上げ  
E17/60W × 5



4 PB521/5+963F/CUT  
H450 x W550 真鍮製/アンティーク仕上げ  
E17/60W × 6



5 PB521/5+106/MAT  
H450 x W580  
真鍮製/アンティーク仕上げ  
E17/60W × 5



6 PB521/5+421/CUT  
H450 x W580 真鍮製/アンティーク仕上げ  
E17/60W × 5



7 PB521/5+235/SAT  
H450 x W310 真鍮製/アンティーク仕上げ  
E17/40W × 5



8 PB521/5+822/CLR  
H450 x W590 真鍮製/アンティーク仕上げ  
E17/60W × 5



9 PB521/3+106E/SAT  
H450 x W580  
真鍮製/アンティーク仕上げ  
E17/60W × 3



10 PB521/3+410M/SAT  
H450 x W560  
真鍮製/アンティーク仕上げ  
E17/40W × 3



11 PB521/3+822/SAT  
H450 x W580 真鍮製/アンティーク仕上げ  
E17/60W × 3

# chandelier

(引掛けシーリングでの設置はできません)

PB522F/6 (シャンデリア灯具) を使った組み合わせ

広い空間にバランス良くお使い頂けます。天井が高い必要はありません。  
葡萄のモチーフは、「豊か」「繁栄」を表しています。

Web

他の組み合わせもあります



商品紹介 > シャンデリア > PB522F/6  
(選択組合せ)



6 PB522F/6+235/SAT  
H360 x W650 真鍮製/アンティーク仕上げ  
E17/40W × 6



4 (施工写真)



6 PB522F/6+106E/SAT  
H360 x W710 真鍮製/アンティーク仕上げ  
E17/60W × 6



6 PB522F/6+361/IVO  
H360 x W730 真鍮製/アンティーク仕上げ  
E17/60W × 6



6 PB522F/6+510/SAT  
H360 x W720 真鍮製/アンティーク仕上げ  
E17/60W × 6



6 PB522F/6+822/CLR  
H360 x W680 真鍮製/アンティーク仕上げ  
E17/60W × 6



6 PB522F/6+106/MAT  
H360 x W710 真鍮製/アンティーク仕上げ  
E17/60W × 6



9 PB522F/6+421/CUT  
H360 x W720 真鍮製/アンティーク仕上げ  
E17/60W × 6



10 PB522F/6+963F/CUT  
H360 x W680 真鍮製/アンティーク仕上げ  
E17/60W × 6



7 (施工写真)

7 PB522F/6+361E/SAT  
H360 x W730 真鍮製/アンティーク仕上げ E17/60W × 6



8 PB522F/6+201/CLR  
H360 x W710 真鍮製/アンティーク仕上げ E17/60W × 6



11 PB522F/6+822/SAT  
H360 x W680 真鍮製/アンティーク仕上げ E17/60W × 6

# chandelier

(引掛けシーリングでの設置はできません)

PB523F/5 (シャンデリア灯具) を使った組み合わせ  
チェーンを使わないので、低い天井でもよく映えます。  
葡萄の実が下がっているデザインが特徴です。

[Web](#) 他の組み合わせもあります

商品紹介 > シャンデリア > PB523F/5  
(選択組合せ)



1 PB523F/5+106/MAT  
H330 x W560 真鍮製/アンティーク仕上げ  
E17/60W × 5



2 PB523F/5+963F/CUT  
H330 x W540 真鍮製/アンティーク仕上げ  
E17/60W × 5



3 PB523F/5+352E/SAT  
H330 x W540  
真鍮製/アンティーク仕上げ  
E17/40W × 5



4 PB523F/5+421/BGE  
H330 x W580 真鍮製/アンティーク仕上げ  
E17/60W × 5



5 (施工写真)



5 PB523F/5+106E/SAT  
H330 x W560  
真鍮製/アンティーク仕上げ  
E17/60W × 5



6 PB523F/5+421/IVO  
H330 x W580 真鍮製/アンティーク仕上げ  
E17/60W × 5



7 PB523F/5+822/CLR  
H330 x W560  
真鍮製/アンティーク仕上げ  
E17/60W × 5



8 PB523F/5+520/AMB  
H330 x W540 真鍮製/アンティーク仕上げ  
E17/40W × 5



9 PB523F/5+410M/SAT  
H330 x W550 真鍮製/アンティーク仕上げ  
E17/40W × 5



10 PB523F/5+411/SAT  
H330 x W570 真鍮製/アンティーク仕上げ  
E17/40W × 5



# chandelier

(引掛けシーリング対応可。)

PB523F/3 (シャンデリア灯具) を使った組み合わせ

玄関など、狭い空間だけでも少し豪華豪華にみせたい、というときにご検討下さい。  
モチーフの葡萄には、「豊か」「繁栄」などの意味があります。

**Web** 他の組み合わせもあります

商品紹介 > シャンデリア > PB523F/3  
(選択組合せ)



1 (施工写真)



1 PB523F/3+235/SAT  
H320 x W520  
真鍮製/アンティーク仕上げ  
E17/40W × 3

4 PB523F/3+822/SAT  
H320 x W560  
真鍮製/アンティーク仕上げ  
E17/60W × 3



2 PB523F/3+421/GRN  
H320 x W580  
真鍮製/アンティーク仕上げ  
E17/60W × 3



3 PB523F/3+106/MAT  
H320 x W570 真鍮製/アンティーク仕上げ  
E17/60W × 3



5 PB523F/3+520/PRL  
H320 x W540 真鍮製/アンティーク仕上げ  
E17/40W × 3



6 PB523F/3+410M/SAT  
H320 x W550 真鍮製/アンティーク仕上げ  
E17/40W × 3



7 (施工写真)

7 PB523F/3+201/CLR  
H320 x W560  
真鍮製/アンティーク仕上げ  
E17/60W × 3



8 PB523F/3+963F/CUT  
H320 x W540  
真鍮製/アンティーク仕上げ  
E17/60W × 3



9 PB523F/3+106E/SAT  
H320 x W570 真鍮製/アンティーク仕上げ  
E17/60W × 3



10 PB523F/3+411/SAT  
H320 x W560 真鍮製/アンティーク仕上げ  
E17/40W × 3

# chandelier & bracket light

他の組み合わせもあります

[Web](#)



PB441/5 PB441/3 (シャンデリア灯具) WB441 を使った組み合わせ  
アームにツタの飾りのついた灯具です。豪華な雰囲気も演出してくれます。

商品紹介 > シャンデリア > PB441/5 PB441F/5  
(選択組合せ) PB441/3 PB441F/3  
> ブラケットライト > WB441  
(選択組合せ)

下の商品の詳細 サイズはガラスシェードを含んだものです。  
シャンデリアの金額には天井部品(直付け用)も含まれます。



1 PB441/5+477/CLR  
H370 x W560 真鍮製/つや消し E17/40W x 5



3 PB441/5+361E/SAT  
H370 x W560 真鍮製/つや消し E17/60W x 5



4 WB441+361E/SAT  
H250 x W150 x D280  
真鍮製/つや消し  
E17/60W x 1



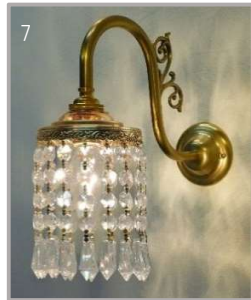
2 (施工写真)  
2 PB441/3+477/CLR  
H370 x W560 真鍮製/つや消し E17/40W x 3



5 PB441/3+100S/GRN  
H350 x W580 真鍮製/つや消し E17/60W x 3



6 PB441/5+361/IVO  
H370 x W560 真鍮製/つや消し E17/60W x 5



7 WB441+664/CLR  
H260 x W95 x D245  
真鍮製/つや消し  
E17/25W~100W x 1



9 PB441/5+352E/SAT  
H350 x W580 真鍮製/つや消し E17/40W x 5



10 PB441/3+108E/SAT  
H450 x W610 真鍮製/つや消し E26/100W x 3



8 PB441/5+106/MAT  
H400 x W560 真鍮製/つや消し E17/60W x 5



11 WB441+106/MAT  
H270 x W150 x D270 真鍮製/つや消し E17/60W x 1



12 WB441+421/IVO  
H240 x W140 x D270  
真鍮製/つや消し  
E17/60W x 1



13 WB441+106/CUT  
H270 x W150 x D270  
真鍮製/つや消し  
E17/60W x 1



14 WB444+182/MAT  
H290 x W160 x D280  
真鍮製/つや消し  
E26/100W x 1

# chandelier & bracket light

[Web](#) 左ページと同じ



1 PB441/3+411/RED  
H360 x W540 真鍮製/つや消し E17/40W x 3

2 WB441+411/SAT  
H240 x W120 x D260  
真鍮製/つや消し  
E17/40W x 1

3 PB441/3+965/SAT  
H370 x W490 真鍮製/つや消し E17/60W x 3



4 PB441/5+421/CUT  
H360 x W550 真鍮製/つや消し E17/60W x 5

6 PB441F/5+201/CLR  
H340 x W560 真鍮製/つや消し E17/60W x 5

7 PB441/5+201/CLR  
H350 x W560 真鍮製/つや消し E17/60W x 5

8 PB441F/6+201/CLR  
H340 x W560 真鍮製/つや消し E17/60W x 6



5 PB441/3+421/CUT  
H360 x W550 真鍮製/つや消し E17/60W x 3



9 PB441F/3+355E/COG  
H400 x W600 真鍮製/つや消し E26/100W x 3



10 PB441/5+235/SAT  
H340 x W510 真鍮製/つや消し  
E17/40W x 5

13 WB441+963F/CUT  
H280 x W120 x D260  
真鍮製/つや消し  
E17/60W x 1

11 PB441F/3+963/CUT  
H390 x W560 真鍮製/つや消し  
E17/60W x 3



12 PB441F/5+100S/BGE  
H340 x W580 真鍮製/つや消し  
E17/60W x 5

14 PB441/5+963F/CUT  
H400 x W560 真鍮製/つや消し  
E17/60W x 5

# chandelier & bracket light

PB431/5 PB431/3 (シャンデリア灯具) WB431 WB431/2 (ブラケットライト灯具) を使った組み合わせ

コンソルディアライティングの中でも一番歴史の古い、ガラスシェードの美しさを引き出すシンプルなデザインです。

Web



他の組み合わせもあります

商品紹介 > シャンデリア > PB431/5 PB431F/5  
(選択組合せ) PB431/3 PB431F/3  
> ブラケットライト > WB431  
(選択組合せ)



1 PB431/5+201/CLR  
H350 x W560  
E17/60W x 5  
真鍮製/つや消し



2 WB431+201/CLR  
H220 x W150 x D280  
E17/60W x 1  
真鍮製/つや消し



3 PB431/5+421/GRN  
H360 x W550 真鍮製/つや消し  
E17/60W x 5



5 PB431F/3+100S/GRN  
H340 x W580 真鍮製/つや消し  
E17/60W x 3



6 PB431/5+421/CUT  
H360 x W550 真鍮製/つや消し  
E17/60W x 5



7 WB431+421/CUT  
H240 x W140 x D270  
真鍮製/つや消し  
E17/60W x 1



8 PB431/3+965/SAT  
H370 x W490 真鍮製/つや消し E17/60W x 3



9 WB431+965/SAT  
H240 x W80 x D240  
真鍮製/つや消し E17/60W x 1



10 PB431/5+477/CLR  
H370 x W560  
真鍮製/つや消し E17/40W x 5



11 PB431/5+361/IVO  
H370 x W560  
真鍮製/つや消し E17/60W x 5

12 WB431+361/IVO  
H250 x W150 x D280  
真鍮製/つや消し E17/60W x 1



12 (施工写真)

# chandelier & bracket light

Web 左ページに同じ



1 PB431/3+361E/SAT  
H370 x W560 真鍮製/つや消し E17/60W x 3



2 WB431+352E/RED  
H220 x W150 x D270 真鍮製/つや消し E17/40W x 1



3 PB431F/5+421/BGE  
H350 x W550 真鍮製/つや消し E17/60W x 5



4 PB431F/3+411/SAT  
H350 x W540 真鍮製/つや消し E17/40W x 3



5 PB431/5+352E/SAT  
H350 x W560 真鍮製/つや消し E17/40W x 5



6 PB431/5+822/SAT  
H350 x W540 真鍮製/つや消し E17/60W x 5



7 WB431+411/RED  
H240 x W120 x D260 真鍮製/つや消し E17/40W x 1



8 PB431/5+963/CUT  
H400 x W560 真鍮製/つや消し E17/60W x 5



9 PB431F/5+520/AMB  
H340 x W530 真鍮製/つや消し E17/40W x 5



10 PB431/3+100S/IVO  
H350 x W580 真鍮製/つや消し E17/60W x 3



11 WB431+963/CUT  
H280 x W120 x D260 真鍮製/つや消し E17/60W x 1



12 PB431/5+106/CUT  
H400 x W560 真鍮製/つや消し E17/60W x 5



13 WB431+106E/SAT  
H270 x W150 x D270 真鍮製/つや消し E17/60W x 1



14 PB431/3+355E/COG  
H410 x W600 真鍮製/つや消し E26/100W x 3

# chandelier & bracket light

Web



PB241/5 PB241/3 (シャンデリア灯具) WB241 WB241/2 (ブラケットライト灯具) を使った組み合わせ他の組み合わせもあります

シンプルな真鍮製灯具で、コンパクトなサイズ。  
いろんな場所に使えます。

商品紹介 > シャンデリア > PB241/5 PB241F/5  
(選択組合せ) PB241/3 PB241F/3  
> ブラケットライト > WB241  
(選択組合せ)



1 PB241F/3+421/GR  
H320 x W510 真鍮製/つや消し E17/60W x 3



2 PB241/3+361/IVO  
H350 x W500 真鍮製/つや消し E17/60W x 3



3 WB241+361/IVO  
H260 x W150 x D240  
真鍮製/つや消し  
E17/60W x 1



4 WB241+352E/SAT  
H230 x W150 x D240  
真鍮製/つや消し  
E17/40W x 1



4 (施工写真)



5 PB241/5+352E/SAT  
H320 x W500 真鍮製/つや消し E17/40W x 5



6 WB241+963F/CU  
H290 x W120 x D220  
真鍮製/つや消し  
E17/60W x 1



7 PB241/3+106/CUT  
H350 x W520 真鍮製/つや消し  
E17/60W x 3



8 PB241/3+106F/CUT  
H350 x W520 真鍮製/つや消し  
E17/60W x 3



9 PB241/5+963F/CUT  
H350 x W500  
真鍮製/つや消し E17/60W x 5



10 PB241/5+106/MAT  
H350 x W520  
真鍮製/つや消し E17/60W x 5



11 WB241+106/MAT  
H290 x W150 x D240  
真鍮製/つや消し  
E17/60W x 1

12 WB241+106E/SAT  
H290 x W150 x D240  
真鍮製/つや消し  
E17/60W x 1



13 PB241/5+106E/SAT  
H350 x W520  
真鍮製/つや消し E17/60W x 5

# chandelier & bracket light

Web 左ページと同じ



1 PB241/3+510/SAT  
H340 x W470 真鍮製/つや消し E17/60W x 3



2 PB241/5+411/RED  
H340 x W490 真鍮製/つや消し E17/40W x 5



3 WB241+411/SAT  
H240 x W120 x D240  
真鍮製/つや消し E17/40W x 1



4 PB241/5+410M/SAT  
H330 x W480 真鍮製/つや消し E17/40W x 5



5 WB241+410M/SAT  
H235 x W100 x D210  
真鍮製/つや消し E17/40W x 1



6 PB241/5+421/CUT  
H330 x W510 真鍮製/つや消し E17/60W x 5



7 PB241/5+421/IVO  
H330 x W510  
真鍮製/つや消し E17/60W x 5



8 PB241F/3+201/CLR  
H290 x W515 真鍮製/つや消し E17/60W x 3



9 WB241+666/CLR  
H255 x W95 x D210  
真鍮製/つや消し E17/25W~100W x 1

10 PB241F/5+520/PRL  
H320 x W480  
真鍮製/つや消し E17/40W x 5



11 WB241+573/TIF  
H220 x W150 x D235  
真鍮製/つや消し E17/40W x 1



12 PB241/5+235/SAT  
H300 x W470 真鍮製/つや消し E17/40W x 5



13 WB241+477/CLR  
H230 x W145 x D235  
真鍮製/つや消し E17/40W x 1



14 PB241F/3+100S/BGE  
H300 x W560 真鍮製/つや消し E17/60W x 3

# chandelier & bracket light



PB241/5/Z PB241/3/Z (シャンデリア灯具) WB241/Z (ブラケットライト灯具) を使った組み合わせ  
 シンプルでコンパクトなデザイン。  
 真鍮を酸化させて黒っぽくしています。(ブロンズ色)

**Web**

他の組み合わせもあります

商品紹介 > シャンデリア > PB241/5/Z PB241F/5/Z  
 (選択組合せ) PB241/3/Z PB241F/3/Z  
 > ブラケットライト > WB241/Z  
 (選択組合せ) WB241/Y



1 PB241/5/Z+421/CUT  
 H330 x W510 真鍮製/ブロンズ色 E17/60W x 5



2 PB241/5/Z+965/SAT  
 H330 x W480 真鍮製/ブロンズ色 E17/60W x 5



3 WB241/Z+965/SAT  
 H250 x W80 x D200  
 真鍮製/ブロンズ色 E17/60W x 1



4 WB241/Z+361E/SAT  
 H260 x W150 x D240  
 真鍮製/ブロンズ色  
 E17/60W x 1



5 PB241/3/Z+106/MAT  
 H350 x W520 真鍮製/ブロンズ色 E17/60W x 3



6 PB241F/5/Z+963/CUT  
 H340 x W500 真鍮製/ブロンズ色 E17/60W x 5



7 PB241F/3/Z+106E/SAT  
 H340 x W520 真鍮製/ブロンズ色 E17/60W x 3



8 WB241/Z+106F/CUT  
 H290 x W150 x D240  
 真鍮製/ブロンズ色  
 E17/60W x 1



9 PB241/3/Z+100S/IVO  
 H310 x W560 真鍮製/ブロンズ色  
 E17/60W x 3



10 (施工写真)



12 PB241/5/Z+235/CLR  
 H300 x W460 真鍮製/ブロンズ色  
 E17/40W x 5



13 PB241/3/Z+100S/GRN  
 H310 x W560  
 真鍮製/ブロンズ色  
 E17/60W x 3

10 WB241/Z+411/SAT  
 H240 x W120 x D240  
 真鍮製/ブロンズ色  
 E17/40W x 1



11 WB241/Z+411/RED  
 H240 x W120 x D240  
 真鍮製/ブロンズ色  
 E17/40W x 1



# chandelier & bracket light

Web 左ページに同じ



1 WB241/Z+421/GRN  
H250 x W140 x D230  
真鍮製/ブロンズ色  
E17/60W x 1



2 WB241/Z+100S/BGE  
H220 x W195 x D250  
真鍮製/ブロンズ色  
E17/60W x 1



3 WB241/Z+573/TIF  
H220 x W150 x D235  
真鍮製/ブロンズ色  
E17/40W x 1

3 (施工写真)



4 WB241/Z+572/TIF  
H220 x W150 x D235  
真鍮製/ブロンズ色  
E17/40W x 1



5 PB241/3/Z+571/TIF  
H300 x W540 真鍮製/ブロンズ色 E17/40W x 3



6 PB241/5/Z+573/TIF  
H300 x W530 真鍮製/ブロンズ色 E17/40W x 5



7 WB241/Z+574/TIF  
H220 x W150 x D235  
真鍮製/ブロンズ色  
E17/40W x 1



8 PB241/3/Z+574/TIF  
H300 x W530 真鍮製/ブロンズ色 E17/40W x 3



9 PB241/5/Z+575/TIF  
H300 x W530 真鍮製/ブロンズ色 E17/40W x 5

WB241/Y (ブラケットライト灯具) を使った組み合わせ

コンコルディアライティング唯一のシルバー色の灯具です。

10 WB241/Y+477/CLR  
H230 x W145 x D235  
真鍮製/クロム色 E17/40W x 1



11 WB241/Y+963F/CUT  
H290 x W120 x D220  
真鍮製/クロム色  
E17/60W x 1

12 WB241/Y+106/CUT  
H240 x W150 x D240  
真鍮製/クロム色 E17/60W x 1



13 WB241/Y+201/CLR  
H220 x W155 x D240  
真鍮製/クロム色  
E17/60W x 1



14 WB241/Y+235/CLR  
H210 x W110 x D220  
真鍮製/クロム色  
E17/40W x 1

15 WB241/Y+822/SAT  
H240 x W130 x D220  
真鍮製/クロム色  
E17/60W x 1



# chandelier & bracket light

PB811/5 PB811/3 (シャンデリア灯具) WB811 (ブラケットライト灯具) を使った組み合わせ

**Web**

他の組み合わせもあります

商品紹介 > シャンデリア > PB811/5 PB811F/5  
(選択組合せ) PB811/3 PB811F/3  
> ブラケットライト > WB811  
(選択組合せ)



アームが細く、華奢なつくり、  
小さなガラスと組み合わせます。



1 PB811/5+475/CLR  
H320 x W420 真鍮製/つや消し E17/25W x 5



1 (施工写真)



2 WB811+360/SAT  
H160 x W100 x D190  
真鍮製/つや消し E17/25W x 1



3 PB811/3/U+520/PRL  
H270 x W420  
真鍮製/つや消し E17/40W x 3



4 PB811/5+235/SAT  
H330 x W400  
真鍮製/つや消し E17/40W x 5



5 WB811+235/SAT  
H190 x W110 x D200  
真鍮製/つや消し E17/40W x 1



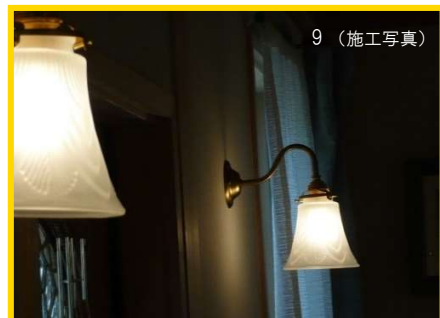
6 WB811+352E/SAT  
H200 x W150 x D230  
真鍮製/つや消し  
E17/40W x 1



7 PB811/3+352E/SAT  
H330 x W450 真鍮製/つや消し E17/40W x 3



8 PB811/3+411/RED  
H350 x W420 真鍮製/つや消し E17/40W x 3



9 (施工写真)

9 WB811+822/SAT  
H220 x W130 x D210  
真鍮製/つや消し E17/60W x 1



10 PB811/3+410M/SA  
H350 x W410  
真鍮製/つや消し E17/40W x 3



11 PB811/3+662/CLR  
H335 x W415  
真鍮製/つや消し  
E17/25W~100W x 3



12 WB811+662/CLR  
H235 x W95 x D195  
真鍮製/つや消し  
E17/25W~100W x 1

# chandelier & bracket light

PB811/5/Z PB811/3/Z (シャンデリア灯具) WB811/Z (ブラケットライト灯具) を使った組み合わせ

アームが細く華奢なつくり、  
真鍮を酸化させて黒っぽくしています。(ブロンズ色)

Web

他の組み合わせもあります



商品紹介 > シャンデリア > PB811/5/Z PB811/5/Z  
(選択組合せ) PB811/3/Z PB811F/3/Z  
> ブラケットライト > WB811/Z  
(選択組合せ)



1 PB811/5/Z+235/SAT  
H330 x W400 真鍮製/ブロンズ色 E17/40W x 5



2 PB811/3/Z+572/TIF  
H350 x W450 真鍮製/ブロンズ色 E17/40W x 3



3 PB811/3/Z+352E/SAT  
H330 x W450 真鍮製/ブロンズ色 E17/40W x 3



4 PB811/5/Z+475/CLR  
H320 x W420 真鍮製/ブロンズ色 E17/25W x 5



5 (施工写真)  
5 WB811/Z+475/CLR  
H170 x W120 x D210  
真鍮製/ブロンズ色 E17/25W x 1



6 WB811/Z+352E/SAT  
H200 x W150 x D230  
真鍮製/ブロンズ色  
E17/40W x 1



7 WB811/Z+572/TIF  
H200 x W150 x D230  
真鍮製/ブロンズ色  
E17/40W x 1



8 PB811/3/Z+520/AMB  
H360 x W420 真鍮製/ブロンズ色 E17/40W x 3



9 PB811/5/Z+410M/SAT  
H350 x W410 真鍮製/ブロンズ色 E17/40W x 5



10 PB811/3/ZU+575/TIF  
H270 x W440  
真鍮製/ブロンズ色  
E17/40W x 3



11 (施工写真)  
11 PB811F/5/Z+201/CLR  
H340 x W430  
真鍮製/ブロンズ色  
E17/60W x 5



12 (施工写真)  
12 PB811/5/Z+421/CUT  
H360 x W430 真鍮製/ブロンズ色  
E17/60W x 5

13 PB811/3/Z+965/SAT  
H350 x W410  
真鍮製/ブロンズ色 E17/60W x 3



13



14 WB811/Z+965/SAT  
H230 x W80 x D185  
真鍮製/ブロンズ色  
E17/60W x 1

# ceiling light - double/triple

※ PB615H/3,PB615H/2は引掛けシーリング対応です。

PB615/3 PB615/2 PB615H/3 PB615H/2 (天井灯の灯具) を使った組み合わせ

天井に取り付ける灯具です。  
コンパクトで影の広がり方が美しく、印象的です。

Web

他の組み合わせもあります



商品紹介 > 天井灯 > PB615/3 PB615H/3  
(選択組合せ) PB615/2 PB615H/2



1 PB615/3+475/CLR  
H250 x W370 真鍮製/つや消し E17/25W x 3



2 PB615/3+352E/SAT  
H250 x W390 真鍮製/つや消し E17/40W x 3



3 PB615/3+235/SAT  
H230 x W370 真鍮製/つや消し E17/40W x 3



4 PB615H/2+822/SAT  
H320 x W390 真鍮製/つや消し E17/60W x 2



2 (施工写真)



2 (施工写真)



5 PB615/3+963/CUT  
H260 x W320 真鍮製/つや消し E17/60W x 3



6 PB615/3+520/PRL  
H250 x W350 真鍮製/つや消し E17/40W x 3



7 PB615/2+106E/SAT  
H260 x W390 真鍮製/つや消し E17/60W x 2



8 PB615H/3+421/CUT  
H340 x W390 真鍮製/つや消し E17/60W x 3



9 PB615/2+421/IVO  
H270 x W390 真鍮製/つや消し E17/60W x 2



10 PB615H/3+411/SAT  
H330 x W380 真鍮製/つや消し E17/40W x 3

# ceiling light - double/triple

Web 左ページに同じ



1 PB615/3+410M/SAT  
H250 x W380  
真鍮製/つや消し  
E17/40W x 3



2 PB615/2+106F/CUT  
H260 x W390  
真鍮製/つや消し  
E17/60W x 2



3 PB615/3+361E/SAT  
H250 x W380  
真鍮製/つや消し E17/60W x 3



4 PB615/2+361/IVO  
H250 x W380  
真鍮製/つや消し  
E17/60W x 2



5 PB615/3+201/CLR  
H250 x W390  
真鍮製/つや消し E17/40W x 3

6 PB615H/3+201/CLR  
H320 x W390  
真鍮製/つや消し E17/60W x 3



6 (施工写真)



※ PB615H/3/Z, PB615H/2/Zは引掛けシーリング対応です。

PB615/3/Z PB615/2/Z PB615H/3/Z PB615H/2/Z (天井灯の灯具) を使った組み合わせ  
ブロンズ色のシリーズです。

Web

他の組み合わせもあります

商品紹介 > 天井灯 > PB615/3/Z PB615H/3/Z  
(選択組合せ) PB615/2/Z PB615H/2/Z



7 PB615/2/Z+574/TIF  
H240 x W360  
真鍮製/ブロンズ色 E17/40W x 2



8 PB615H/2/Z+520/AMB  
H320 x W350  
真鍮製/ブロンズ色 E17/40W x 2



9 PB615/3/Z+963F/CUT  
H260 x W360 真鍮製/ブロンズ色 E17/60W x 3



10 PB615/2/Z+106/MAT  
H260 x W390  
真鍮製/ブロンズ色 E17/60W x 2



11 PB615/3/Z+965/SAT  
H250 x W390  
真鍮製/ブロンズ色 E17/60W x 3



12 PB615H/3/Z+421/BGE  
H340 x W390 真鍮製/ブロンズ色 E17/60W x 3

# bracket light

(設置面は木材に限ります。)

WF574 (ブラケットライトの灯具) を使った組み合わせ  
ブラケットライトの中で一番人気の、小さくて可愛い使いやすい灯具です。

他の組み合わせもあります

Web

商品紹介 >ブラケットライト >WF574  
(選択組合せ)



1 WF574+360/PRL  
H140 x W100 x D170 真鍮製/つや消し  
E17/25W x 1



2 WF574+235/SAT  
H170 x W110 x D200  
真鍮製/つや消し  
E17/40W x 1



3 WF574+360/SAT  
H140 x W100 x D170  
真鍮製/つや消し  
E17/25W x 1



4 (施工写真)



4 WF574+237/SAT  
H140 x W110 x D170  
真鍮製/つや消し E17/25W x 1



4 (施工写真)



4 (施工写真)



6 WF574+520/AMB  
H210 x W120 x D220  
真鍮製/つや消し  
E17/40W x 1



7 WF574+411/RED  
H200 x W120 x D230  
真鍮製/つや消し E17/40W x 1



5 WF574+475/CLR  
H140 x W120 x D190 真鍮製/つや消し  
E17/25W x 1



11 WF574+965/SAT  
H190 x W80 x D220  
真鍮製/つや消し  
E17/60W x 1



8 WF574+411/SAT  
H200 x W120 x D230  
真鍮製/つや消し E17/40W x 1



9 WF574+421/IVO  
H190 x W140 x D240  
真鍮製/つや消し E17/60W x 1



10 WF574+352E/SAT  
H180 x W140 x D230  
真鍮製/つや消し E17/40W x 1



12 WF574+410M/SAT  
H190 x W100 x D210  
真鍮製/つや消し E17/40W x 1

# bracket light

WB235 (ブラケットライトの灯具) を使った組み合わせ

首が振れる灯具で、狭い場所、あまり出幅があるとまずい場所などでも活躍してくれます。

他の組み合わせもあります

商品紹介 > ブラケットライト

(選択組合せ)

Web

> WB235

WB235/Z



1 [WB235+237/SAT](#)  
H130 x W110 x D130  
真鍮製/つや消し E17/25W x 1



2 [WB235+235/SAT](#)  
H170 x W110 x D150  
真鍮製/つや消し E17/40W x 1



3 [WB235+520/PRL](#)  
H200 x W120 x D180  
真鍮製/つや消し E17/40W x 1



5 [WB235+410M/SAT](#)  
H190 x W100 x D170  
真鍮製/つや消し E17/40W x 1



6 [WB235+822/SAT](#)  
H200 x W130 x D190  
真鍮製/つや消し E17/60W x 1



7 [WB235+201/CLR](#)  
H200 x W155 x D170  
真鍮製/つや消し E17/60W x 1



8 [WB235+421/IVO](#)  
H220 x W140 x D200  
真鍮製/つや消し E17/60W x 1



9 [WB235+963F/CUT](#)  
H210 x W120 x D170  
真鍮製/つや消し E17/60W x 1



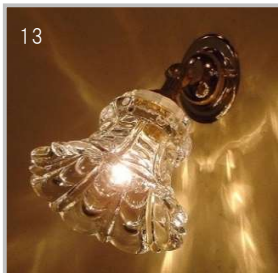
10 [WB235+520/AMB](#)  
H200 x W120 x D180  
真鍮製/つや消し E17/40W x 1



11 [WB235+411/RED](#)  
H200 x W120 x D190  
真鍮製/つや消し E17/40W x 1



12 [WB235+352E/SAT](#)  
H190 x W150 x D180  
真鍮製/つや消し E17/40W x 1



13 [WB235+475/CLR](#)  
H160 x W120 x D150  
真鍮製/つや消し E17/25W x 1



13 (施工写真)



14 [WB235+360/PRL](#)  
H150 x W100 x D130  
真鍮製/つや消し E17/25W x 1



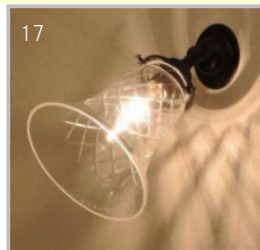
15 [WB235+360/SAT](#)  
H150 x W100 x D130  
真鍮製/つや消し E17/25W x 1

WB235/Z (ブラケットライトの灯具) を使った組み合わせ

ブロンズ色のシリーズです



16 [WB235/Z+965/SAT](#)  
H200 x W130 x D190  
真鍮製/ブロンズ色 E17/60W x 1



17 [WB235/Z+421/CUT](#)  
H220 x W140 x D200  
真鍮製/ブロンズ色 E17/60W x 1



18 [WB235/Z+575/TIF](#)  
H200 x W150 x D190  
真鍮製/ブロンズ色 E17/40W x 1



19 [WB235/Z+106/MAT](#)  
H200 x W150 x D200  
真鍮製/ブロンズ色 E17/60W x 1

# bracket light



WF320 (ブラケットライトの灯具) を使った組み合わせ  
花の模様があしらわれた可憐な灯具。比較的使いやすい大きさです。

他の組み合わせもあります [Web](#)  
商品紹介 > ブラケットライト > WF320  
(選択組合せ)



1 WF320+965/SAT  
H220 x W80 x D230  
真鍮製/つや消し E17/60W x 1



4 (施工写真)



2 WF320+421/CUT  
H230 x W140 x D255  
真鍮製/つや消し E17/60W x 1



5 (施工写真)



3 WF320+201/CLR  
H210 x W155 x D240  
真鍮製/つや消し E17/60W x 1



4 WF320+235/SAT  
H190 x W110 x D210  
真鍮製/つや消し E17/40W x 1

5 WF320+411/SAT  
H220 x W120 x D245  
真鍮製/つや消し E17/40W x 1



6 WF320+963F/CUT  
H230 x W120 x D220  
真鍮製/つや消し E17/60W x 1



7 WF320+352E/SAT  
H210 x W150 x D240  
真鍮製/つや消し E17/40W x 1



8 WF320+510/SAT  
H230 x W110 x D240  
真鍮製/つや消し E17/60W x 1



9 WF320+822/SAT  
H220 x W130 x D240  
真鍮製/つや消し E17/60W x 1



10 WF320+410M/SAT  
H210 x W100 x D230  
真鍮製/つや消し E17/40W x 1



11 WF320+963/CUT  
H230 x W120 x D220  
真鍮製/つや消し E17/60W x 1



12 WF320+106/MAT  
H230 x W150 x D240  
真鍮製/つや消し E17/60W x 1



13 WF320+421/GRN  
H230 x W140 x D255  
真鍮製/つや消し E17/60W x 1



# bracket light

WB251 (ブラケットライト灯具) を使った組み合わせ

高い位置にとりつけるときれいに仕上がります。  
チェーンをつかってガラスを下げるとりつけることもできます。

他の組み合わせもあります

[Web](#)

商品紹介 > ブラケットライト > WB251  
(選択組合せ) WB251/Z



1 WB251+477/CLR  
H250 x W150 x D230  
真鍮製/つや消し  
E17/40W x 1



2 WB251+106E/SAT  
H300 x W150 x D230  
真鍮製/つや消し  
E17/60W x 1



3 WB251+664/CLR  
H280 x W95 x D205  
真鍮製/つや消し  
E17/25W~100W x 1



7 (施工写真)



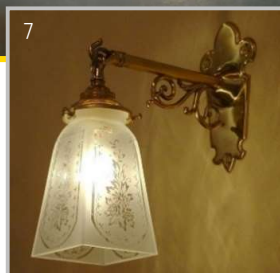
4 WB251+361E/SAT  
H280 x W150 x D230  
真鍮製/つや消し  
E17/60W x 1



5 WB251+475/CLR  
H200 x W120 x D220  
真鍮製/つや消し  
E17/25W x 1



6 WB251+100S/IVO  
H220 x W195 x D260  
真鍮製/つや消し  
E17/60W x 1



7 WB251+965/SAT  
H270 x W80 x D200  
真鍮製/つや消し  
E17/60W x 1



8 WB251+410M/SAT  
H250 x W100 x D210  
真鍮製/つや消し  
E17/40W x 1



9 WB251+352E/SAT  
H240 x W150 x D230  
真鍮製/つや消し  
E17/40W x 1



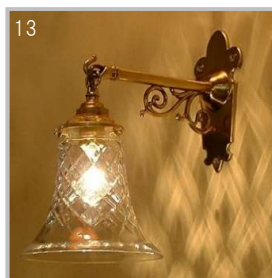
10 WB251+235/SAT  
H230 x W110 x D210  
真鍮製/つや消し  
E17/40W x 1



11 WB251+411/SAT  
H250 x W130 x D220  
真鍮製/つや消し  
E17/40W x 1



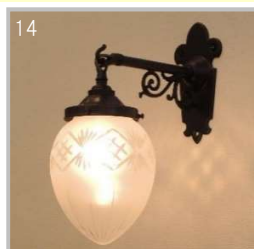
12 WB251+201/CLR  
H240 x W150 x D230  
真鍮製/つや消し  
E17/60W x 1



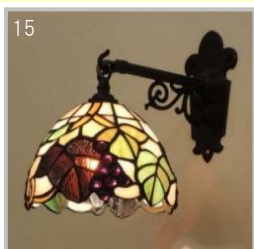
13 WB251+421/CUT  
H260 x W140 x D225  
真鍮製/つや消し  
E17/60W x 1

WB251/Z (ブラケットライト灯具) を使った組み合わせ

ブロンズ色のシリーズです



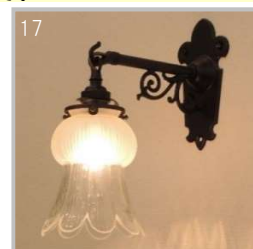
14 WB251/Z+963F/CUT  
H300 x W120 x D210  
真鍮製/ブロンズ色 E17/60W x 1



15 WB251/Z+572/TIF  
H250 x W150 x D230  
真鍮製/ブロンズ色 E17/40W x 1



16 WB251/Z+106/CUT  
H300 x W150 x D230  
真鍮製/ブロンズ色 E17/60W x 1



17 WB251/Z+510/SAT  
H270 x W110 x D220  
真鍮製/ブロンズ色 E17/60W x 1

# bracket light

WF325/2 (ブラケットライト灯具) を使った組み合わせ

リボンをあしらった横長の灯具で、多くのガラスシェードと相性が良いです。

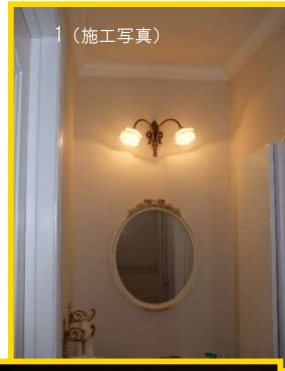
他の組み合わせもあります

[Web](#)

商品紹介 > ブラケットライト > WF325/2  
(選択組合せ)



1



1 (施工写真)



2

2 [WF325/2+410M/SAT](#)  
H220 x W410 x D190  
真鍮製/つや消し E17/40W x 2



3

1 [WF325/2+237/SAT](#)  
H200 x W380 x D160  
真鍮製/つや消し  
E17/25W x 2



4 (施工写真)



5

5 [WF325/2+475/CLR](#)  
H200 x W410 x D190  
真鍮製/つや消し E17/25W x 2

3 [WF325/2+360/SAT](#)  
H220 x W400 x D160  
真鍮製/つや消し E17/25W x 2



4

4 [WF325/2+352E/SAT](#)  
H230 x W450 x D210 真鍮製/つや消し E17/40W x 2



6

6 [WF325/2+201/CLR](#)  
H240 x W460 x D220  
真鍮製/つや消し E17/60W x 2



7

7 [WF325/2+411/SAT](#)  
H250 x W450 x D210  
真鍮製/つや消し E17/40W x 2



8

8 [WF325/2+965/SAT](#)  
H250 x W460 x D170  
真鍮製/つや消し  
E17/60W x 2



9

9 [WF325/2+235/SAT](#)  
H220 x W390 x D180  
真鍮製/つや消し E17/40W x 2



11 (施工写真)



10

10 [WF325/2+822/SAT](#)  
H250 x W480 x D220  
真鍮製/つや消し  
E17/60W x 2



13

13 [WF325/2+520/AMB](#)  
H210 x W360 x D210  
真鍮製/つや消し E17/40W x 2



11

11 [WF325/2+510/SAT](#)  
H250 x W480 x D220  
真鍮製/つや消し E17/60W x 2



12

12 [WF325/2+421/CUT](#)  
H250 x W480 x D220  
真鍮製/つや消し  
E17/60W x 2

# bracket light

WF323 (ブラケットライト灯具) を使った組み合わせ  
アームが可愛いリボンの下から出ている、おしゃれなデザインです。

他の組み合わせもあります [Web](#)  
商品紹介 > ブラケットライト > WF323  
(選択組合せ)



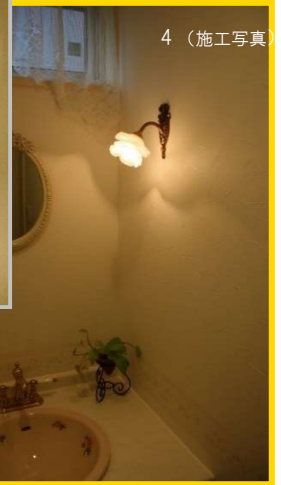
2 WF323+410M/SAT  
H240 x W100 x D180  
真鍮製/つや消し  
E17/40W x 1



3 WF323+360/SAT  
H195 x W100 x D150  
真鍮製/つや消し  
E17/25W x 1



4 WF323+237/SAT  
H180 x W110 x D150  
真鍮製/つや消し  
E17/25W x 1



1 WF323+352E/SAT  
H240 x W150 x D200  
真鍮製/つや消し  
E17/40W x 1



5 WF323+822/SAT  
H260 x W130 x D190  
真鍮製/つや消し  
E17/60W x 1

6 WF323+475/CLR  
H210 x W120 x D200  
真鍮製/つや消し  
E17/25W x 1



8 WF323+572/TIF  
H135 x W120 x D210  
真鍮製/つや消し  
E17/40W x 1



7 WF323+235/SAT  
H230 x W110 x D170  
真鍮製/つや消し  
E17/40W x 1

9 WF323+520/AMB  
H250 x W120 x D180  
真鍮製/つや消し  
E17/40W x 1



10 WF323+421/BGE  
H270 x W140 x D200  
真鍮製/つや消し  
E17/60W x 1



11 WF323+421/CUT  
H270 x W140 x D200  
真鍮製/つや消し  
E17/60W x 1



12 WF323+106/MAT  
H270 x W150 x D200  
真鍮製/つや消し  
E17/60W x 1



13 WF323+411/SAT  
H250 x W120 x D190  
真鍮製/つや消し  
E17/40W x 1

施工例の紹介

コンコルディア照明では、商品のお届け後にお客様から頂戴した施工例写真をウェブページに掲載しています。  
 実際に使用された場面をご覧いただくことで、より具体的なイメージを浮かべることができたとの評価も頂いていますので、よろしければご活用ください。

Web



お客様の声

「ご購入に際しての感想」や「商品に関してのご感想」も頂戴しています。  
 これもウェブページに掲載していますので、参考にしてください。

Web



英国シェードシステム ~ フィッターとギャラリーの話

コンコルディア照明では、ガラスシェードを使った照明器具を提供する場合、基本的に英国で生まれ育った「照明システム」をそのまま利用しています。私たちはこれを『英国シェードシステム』と呼び、このカタログの中で、上部の帯がイエローになっているページの商品がすべてそれに該当します。(※)

なぜ私どもがこのシステムを利用するのかと言いますと、これにより、いったんご購入のあとでも、ガラスシェードのみを交換できたり、大切なガラスシェードを他の方法で利用したりすることがとても簡単だからです。いつまでも物を大切にしながら使い回しをしていくヨーロッパ文化の理念が生かされていることに強く共感したからです。



システムは英国でも電球は日本

コンコルディア照明では、独自の開発により、基本部分のソケットを日本のスタンダードのひとつであるE17口金にし、日本の皆様に電球の入手で特にご不便をおかけすることがなくなりました。LED電球もお使い頂けます。

(※)ご注意:このカタログのp.19までに表示されているガラスシェードは器具と一体型なので、この「英国シェードシステム」は利用していません。

コンコルディア照明版の『英国シェードシステム』

1. ソケットの外側にリングがついていて、ガラスシェードの穴が29ミリ前後のものは、そのままこのソケットにはめ込み、内側からそのリングで留めることで接続します。

2. ガラスシェードにはほかにフィッターが57ミリ前後、80ミリ前後、そして100ミリ前後のもの、と大きく3種類ありますが、

57ミリと80ミリの場合は、まずそれぞれに適したギャラリーをソケットに装着し、次にギャラリーについたネジ3本で外側からガラスを留めます。(ガラス側にはこのネジをしっかり受けるためのクビレがついています。)



(大きめのガラスシェードによく使われるフィッター100ミリ用のギャラリーもあり、同様の対応も可能ですが、残念ながら日本では、このような大きめのガラスシェードに適した大きな電球を入れるにはソケットをE17ではなくE26タイプにする必要があるため、コンコルディア照明では100ミリ用についてはE26ソケットと一体型になった別の部品を使います。)

いつかはアンティーク照明に？

コンコルディア照明の器具も、このようにして、「ガラスが割れたから器具全部を廃棄」などという発想ではなく、使えるものはいろんな方法で使い続けることのできるものとなっています。

このシステムはまだまだヨーロッパでは主流であり、西洋アンティークの世界でも同じシステムのものを取り扱われていますから、コンコルディア照明とアンティーク製品とのコラボも可能なのです。素材としては本来何十年も使い続けることができるものです。ほんとうにそのうちアンティーク照明と呼ばれるかもしれませんね。

## <ガラスシェード>

コンコルディア照明の「英国シェードシステム」で使われるガラスシェード一覧です。

日本ではややもすると単に電球を隠すだけの目的のため、ごく単純な形・色になりがちですが、コンコルディア照明では、その本来の役割どおり、光を通すことで『美しくなり、そして楽しめる』ガラスシェードをご用意しました。



237/SAT  
H70 x W110  
F29mm/最大25W



235/SAT  
H100 x W110  
F57mm/最大40W



360/SAT  
H80 x W100  
F29mm/最大25W



360/PRL  
H80 x W100  
F29mm/最大25W



475/CLR  
H90 x W120  
F29mm/最大25W



352E/SAT  
H125 x W150  
F29mm/最大40W



410M/SAT  
H135 x W110  
F29mm/最大40W



965/SAT  
H135 x W80  
F57mm/最大60W



411/SAT  
H150 x W120  
F29mm/最大40W



411/RED  
H150 x W120  
F29mm/最大40W



510/SAT  
H140 x W110  
F57mm/最大60W



520/AMB  
H130 x W120  
F29mm/最大40W



520/PRL  
H130 x W120  
F29mm/最大40W



361E/SAT  
H150 x W150  
F29mm/最大60W



361/IVO  
H150 x W150  
F29mm/最大60W



201/CLR  
H110 x W155  
F57mm/最大60W



477/CLR  
H120 x W145  
F29mm/最大40W



421/CUT  
H130 x W140  
F57mm/最大60W



421/IVO  
H135 x W135  
F57mm/最大60W



421/GRN  
H135 x W135  
F57mm/最大60W



421/BGE  
H135 x W135  
F57mm/最大60W



822/SAT  
H115 x W125  
F57mm/最大60W



451/OPL  
H160 x W175  
F29mm/最大60W



455/MAT  
H140 x W160  
F29mm/最大60W



100S/IVO  
H110 x W195  
F57mm/最大60W



100S/GRN  
H110 x W195  
F57mm/最大60W



100S/BGE  
H110 x W195  
F57mm/最大60W

# Lamp shades



108E/SAT  
H200 x W200  
F100mm/最大100W



355E/COG  
H170 x W180  
F100mm/最大100W



355E/SAT  
H170 x W180  
F100mm/最大100W



355E/RED  
H170 x W180  
F100mm/最大100W



106E/SAT  
H150x W150  
F80mm/最大60W



106/CUT  
H150x W150  
F80mm/最大60W



106F/CUT  
H150x W150  
F80mm/最大60W



106/MAT  
H145x W145  
F80mm/最大60W



963/CUT  
H165 X W120  
F80mm/最大60W



963F/CUT  
H150 X W120  
F80mm/最大60W



182/MAT  
H140 x W160  
F100mm/最大100W



181/MAT  
H180 x W240  
F100mm/最大100W



183/MAT  
H260 x W200  
F100mm/最大100W



571/TIF  
H115 x W160  
F29mm/最大40W



572/TIF  
H115 x W150  
F29mm/最大40W



573/TIF  
H115 x W150  
F29mm/最大40W



574/TIF  
H115 x W150  
F29mm/最大40W



575/TIF  
H115 x W150  
F29mm/最大40W



662/CLR  
H135 x W95  
F29mm/最大100W



663/CLR  
H150 x W95  
F29mm/最大100W



664/CLR  
H140 x W95  
F29mm/最大100W



666/CLR  
H135 x W95  
F29mm/最大100W

## <布シェード>



122/BGE  
H130 X W180  
布製



128/CRM  
H130 X W180  
布製



103/BGE  
H110 x W150  
布製



104/BGE  
H120 x W140  
布製



310/BGE  
H180 x W255  
布製

312/BGE  
H205 x W300  
布製

316/BGE  
H250 x W410  
布製

320/BGE  
H280 x W510  
布製

シャンデリア・ブラケットライトなどの電球をはさみこむようにして装着します。  
(P.8をご参照下さい)

310~320/BGEはテーブルランプに使うためのランプシェードです。  
組み合わせのしきみにはいくつかの種類があり、中にはテーブルランプの  
ソケット部を入れ替えなければならないケースもあります。  
詳しくはお問い合わせ下さい。



## ペンダントライト - 吊り方

ペンダントライトと一口に言っても、いろんな吊り方がありますが、このカタログでは次の4種類でご案内しています。

- <A> コード吊り・引っ掛けシーリング式・接続部のカバーなし
- <B> コード吊り・引っ掛けシーリング式・接続部のカバーあり
- <C> チェーン吊り・引っ掛けシーリング式・接続部のカバーなし
- <D> チェーン吊り・引っ掛けシーリング式・接続部のカバーあり



それぞれの方式による金額は巻末の価格表に表示しています。価格表の金額はコードが50cm迄、あるいはチェーンが50cm迄のときのもので、下記の通り、ご希望のどんな長さでも対応致します。

吊り下げるための部品として、真鍮色、ブロンズ色、クロム色の3色をご用意しています。サイズや最大ワット数は、ガラスシェードのページ(P.45～P.46)でご確認下さい。

布コードには6色あり、どれをご指定頂いても結構です。(P.63ご参照下さい)特に指定のない場合は、このカタログの写真通りになります。

## ペンダントライト - 価格表の金額と長さのこと

ペンダントライトはすべて弊社で製作をしていますから、どんな長さのご注文にも対応できます。

価格表に表示しているペンダントライトの金額は、コード長あるいはチェーン長が50cmまでの場合のもので、それ以上にご希望の場合はお問い合わせください。



ご注文を頂戴する場合は、ぜひとも『ペンダントライトの端から端まで。ガラスシェードも含んだ長さ(全長)』でご指定ください。

天井高を確認し、ペンダントライトが吊られたときのガラスシェード下端が床からどれくらいになれば良いかを検討いただき、引き算をして天井～ガラスシェード下端の距離(全長)を計算されるのが良いかと考えます。

この全長を頂戴すれば、私どもではそのように製作しますし、またコード・チェーンの長さは逆算して算出致します。

ガラスシェードの下端が結果的にどのくらいに下がるのが良いか、については、一律の方程式のようなものではなく、取り付ける場所・シェードのサイズ・ご家族の身長やお好みなどで異なります。

お悩みのかたは是非一度ご相談ください。





# pendant light - single

(巻末のペンダントライト価格表と一緒にご覧ください)



Web

RP2・・・真鍮色<A>:真鍮色の金具とオールド・ゴールド(茶色)の布コードを使用/天井側のカバーなし

他の組み合わせもあります

商品紹介 >ペンダントライト >RP2  
1灯 RJ5



201/CLR-RP2



475/CLR-RP2



411/SAT-RP2



235/SAT-RP2



NIL-RP2

<A>

201/CLR

475/CLR

NIL-RP2

100S/IVO

421/CUT

361E/SAT

361E/SAT

477/CLR



106E/SAT-RJ5



361E/SAT-RJ5



410M/SAT-RJ5



662/CLR-RJ5



477/CLR-RJ5

<B>

RJ5・・・真鍮色<B> 真鍮色の金具とオールド・ゴールド(茶色)の布コードを使用/天井側のカバーあり

# pendant light - single

(巻末のペンダントライト価格表と一緒にご覧ください)



Web

HP3・・・真鍮色<C>:真鍮色の金具・チェーンとくすんだゴールド色のビニルコードを使用/天井側のカバーなし

他の組み合わせもあります

商品紹介 > ペンダントライト > HP3  
1灯 HJ7



100S/IVO-HP3



664/CLR-HP3



963F/CUT-HP3



361E/SAT-HP3



421/CUT-HP3



108E/COG



822/SAT



510/SAT + 664/CLR



477/CLR



963/CUT



108E/COG



477/CLR



575/TIF-HJ7



106E/SAT-HJ7



411/RED-HJ7



822/SAT-HJ7



355E/COG-HJ7



<D>

HJ7・・・真鍮色<D> 真鍮色の金具・チェーンとくすんだゴールド色のビニルコードを使用/天井側のカバーあり

# pendant light - single

(巻末のペンダントライト価格表と一緒にご覧ください)



Web

ZRP2・・・ブロンズ<A>:黒に近い茶色の金具とオールド・ゴールド(茶色)の布コードを使用/天井側のカバーなし

他の組み合わせもあります

商品紹介 >ペンダントライト >ZRP2  
1灯 ZRJ5



352E/SAT-ZRP2



237/SAT-ZRP2



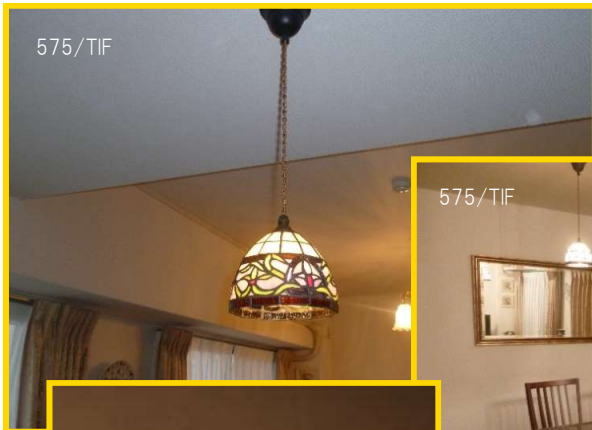
100S/BGE-ZRP2



360/SAT-ZRP2



411/SAT-ZRP2



965/SAT-ZRJ5



572/TIF-ZRJ5



106F/CUT-ZRJ5



510/SAT-ZRJ5



355E/SAT-ZRJ5



ZRJ5・・・ブロンズ<A>:黒に近い茶色の金具とオールド・ゴールド(茶色)の布コードを使用/天井側のカバーあり



# pendant light - single

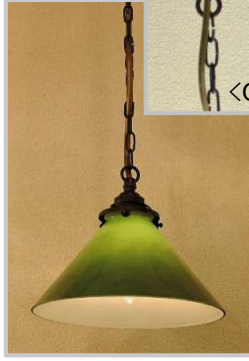
(巻末のペンダントライト価格表と一緒にご覧ください)

Web

ZHP3・・・ブロンズ<A>:黒に近い茶色の金具・チェーンとくすんだゴールド色のビニルコードを使用/天井側のカバーなし

他の組み合わせもあります

商品紹介 >ペンダントライト >ZHP3  
1灯 ZHJ7



100S/GRN-ZHP3



<C>



106E/SAT-ZHP3



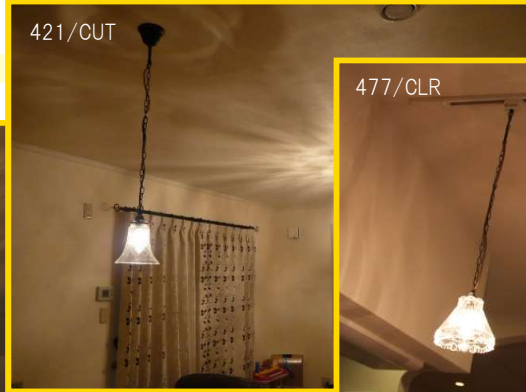
182/MAT-ZHP3



963F/CUT-ZHP3



361/IVO-ZHP3



421/CUT



477/CLR



108E/RED



475/CLR



108E/SAT



572/TIF



573/TIF-ZHJ7



106/CUT-ZHJ7



421/GRN-ZHJ7



NIL-ZHJ7



108E/COG-ZHJ7



<D>

ZHJ7・・・ブロンズ<D>:黒に近い茶色の金具・チェーンとくすんだゴールド色のビニルコードを使用/天井側のカバーあり



YRP2...クロム色<A>:クロム色の金具とシルバー(艶のある白)の布コードを使用/天井側のカバーなし  
YRJ5...クロム色<B>:クロム色の金具とシルバー(艶のある白)の布コードを使用/天井側のカバーあり

商品紹介 >ペンダントライト >YHP3  
1灯 YHJ7  
YHP3  
YHJ7



235/SAT-YRP2



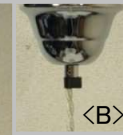
421/CUT-YRP2



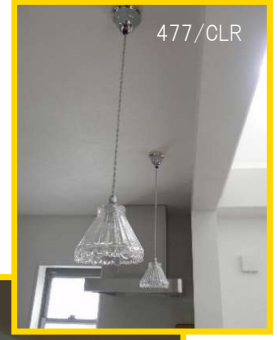
965/SAT-YRJ5



106/MAT-YRJ5



<B>



477/CLR

YHP3...クロム色<C>:クロム色の金具、チェーンとくすんだゴールド色のビニルコードを使用/天井側のカバーなし  
YHJ7...クロム色<D>:クロム色の金具、チェーンとくすんだゴールド色のビニルコードを使用/天井側のカバーあり



108E/SAT-YHP3



355E/RED-YHP3



510/SAT-YHJ7



963/CUT-YHJ7



181/MAT-YHJ7



<C>



<D>



477/CLR

## 器具の色について

p.20~p.56に掲載されている器具はすべて真鍮製であり(※)、日本製で、これらには3種類の仕上げが施されています。

真鍮色

ブロンズ色

クロム色



**真鍮色:** 素材の真鍮の色を尊重した色です。真鍮を磨き、その表面にラッカーを塗布しています。このラッカーが全くのクリアではないため、ピカピカした仕上げではなく、ほんの少しだけ「つや消し」仕上げになります。

**ブロンズ色:** 無垢の真鍮を酸化剤につけて強制的に色変わりを実現しました。本来なら数十年経ったときの色で、黒に近い茶色ですが、ペイントではありません。表面に薄くラッカー仕上げをしています。

**クロム色:** 真鍮を磨いたあとにクロムメッキ処理をしています。光沢があります。

(※)チェーンについては、コンコルディア照明では強度の関係から原則鉄製のものを使います。チェーンの色はすべてペイントで、一緒に使用する真鍮の仕上げに近い色になっています。

# pendant light - double/triple

(巻末のペンダントライト価格表と一緒にご覧ください)

コード吊りの2灯用/3灯用 ペンダントライト



106/CUT-PB621/2



361/IVO-PB621/2



106/MAT-PB621/3



664/CLR-PB621/3



410M/SAT-PB621H/3



直付け用  
(PB621/2)

引掛けシーリング用  
(PB621H/2)



477/CLR



662/CLR



直付け用  
(PB621/3)

引掛けシーリング用  
(PB621H/3)

Web

他の組み合わせもあります  
商品紹介 > ペンダントライト2灯・3灯

すべての種類についてブロンズ色をご用意することができます。



963F/CUT-PB621/2/Z



965/SAT-PB622/3/Z



421/CUT



106E/SAT



直付け用  
(PB622/2)

引掛けシーリング用  
(PB622H/2)



直付け用  
(PB622/3)

引掛けシーリング用  
(PB622H/3)



963/CUT-PB622/2



575/TIF-PB622/2



352E/SAT-PB622H/2



106E/SAT-PB622/3



201/CLR-PB622/3

チェーン吊りの2灯用/3灯用 ペンダントライト

# ceiling light

(巻末のペンダントライト価格表と一緒にご覧ください)



Web

他の組み合わせもあります

天井灯 直付けタイプ・真鍮色  
天井灯 直付けタイプ・ブロンズ色

PB391...フッター29ミリ、フッター57ミリのガラスシェードを接続  
PB391/Z...フッター29ミリ、フッター57ミリのガラスシェードを接続

商品紹介 > 天井灯 > PB39X PB39X/Z  
(選択組合せ) PB39X/Z PB39X/H/Z



421/CUT-PB391



352E/SAT-PB391



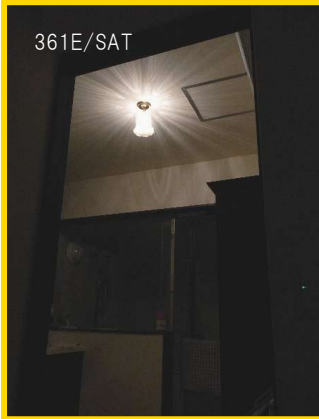
965/SAT-PB391



411/SAT-PB391/Z



574/TIF-PB391/Z



361E/SAT



361/IVO



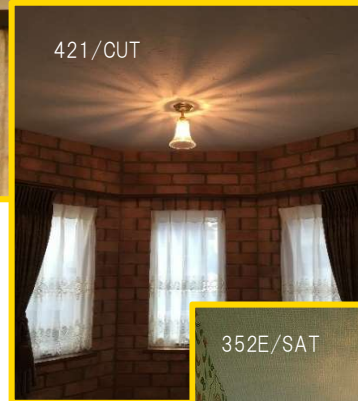
361E/SAT



822/SAT



520/AMB



421/CUT



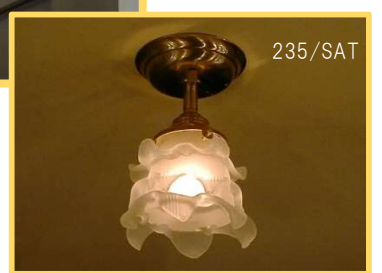
361E/SAT



201/CLR



352E/SAT



235/SAT



361/IVO-PB391/H



235/SAT-PB391/H



510/SAT-PB391/H



201/CLR-PB391/H/Z



571/TIF-PB391/H/Z

天井灯 引っ掛けシーリングタイプ・真鍮色  
天井灯 引っ掛けシーリングタイプ・ブロンズ色

PB391/H...フッター29ミリ、フッター57ミリのガラスシェードを接続  
PB391/H/Z...フッター29ミリ、フッター57ミリのガラスシェードを接続

# ceiling light

(巻末のペンダントライト価格表と一緒にご覧ください)

天井灯 直付けタイプ・真鍮色  
天井灯 直付けタイプ・ブロンズ色

PB393 ……フィッター80ミリのガラスシェードを接続  
PB393/Z……フィッター80ミリのガラスシェードを接続

PB394 ……フィッター100ミリのガラスシェードを接続  
PB394/Z……フィッター100ミリのガラスシェードを接続



963F/CUT-PB393



106E/SAT-PB393



108E/COG-PB394



106/CUT-PB393/Z



355E/RED-PB394/Z



106/MAT



106E/SAT



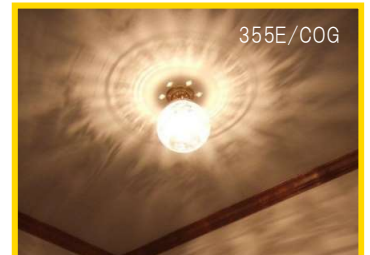
106E/COG



Web

他の組み合わせもあります

商品紹介 > 天井灯 > PB39X PB39X/Z  
(選択組合せ) PB39X/Z PB39X/H/Z



355E/COG



106/CUT



106E/SAT



106E/SAT



108E/COG



963/CUT-PB393/H



106F/CUT-PB393/H



355E/COG-PB393/H



106E/SAT-PB393/H/Z



182/MAT-PB394/H/Z

天井灯 引っ掛けシーリングタイプ・真鍮色  
天井灯 引っ掛けシーリングタイプ・ブロンズ色

PB393/H……フィッター80ミリのガラスシェードを接続  
PB393/H/Z……フィッター80ミリのガラスシェードを接続

PB394/H……フィッター100ミリのガラスシェードを接続  
PB394/H/Z……フィッター100ミリのガラスシェードを接続



# table Lamp

Web



他の組み合わせもあります  
商品紹介 > テーブルランプ



1 TB118+352E/SAT  
H380 x W150 x D210  
真鍮製/ガラス  
E17/40W x 1



2 TB118+235/SAT  
H380 x W120 x D200  
真鍮製/ガラス  
E17/40W x 1



3 TB118+411/RED  
H380 x W120 x D210  
真鍮製/ガラス  
E17/40W x 1



4 TB118+664/CLR  
H380 x W120 x D230  
真鍮製/クリスタル E17/25W~100W x 1



5 TB117+822/SAT  
H380 x W120 x D260  
真鍮製/可動式  
E17/40W x 1



6 TB117+410M/SAT  
H380 x W110 x D260  
真鍮製/可動式  
E17/40W x 1



7 TB117+965/SAT  
H380 x W120 x D260  
真鍮製/可動式  
E17/40W x 1



本体の土台部分:縦195 x 横120



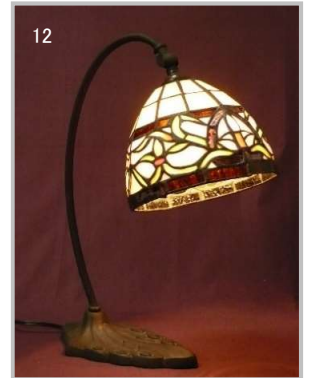
8 (施工写真)



10 TB118/Z+411/SAT  
H380 x W120 x D210  
真鍮製/ブロンズ色  
E17/40W x 1



11 TB118/Z+421/CUT  
H380 x W140 x D200  
真鍮製/ブロンズ色  
E17/40W x 1



12 TB117/Z+575/TIF  
H380 x W150 x D270  
真鍮製/ブロンズ色 可動式  
E17/40W x 1

8 TB118/Z+572/TIF  
H380 x W150 x D230  
真鍮製/ブロンズ色  
E17/40W x 1



9 (施工写真)

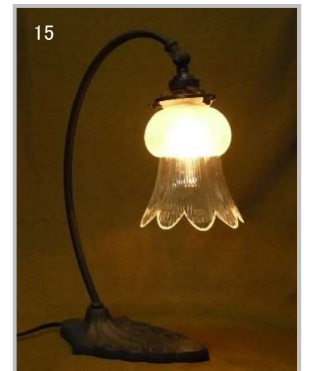
9 TB118/Z+573/TIF  
H380 x W150 x D230  
真鍮製/ブロンズ色  
E17/40W x 1



13 TB117/Z+361/IVO  
H380 x W150 x D260  
真鍮製/ブロンズ色 可動式  
E17/40W x 1



14 TB117/Z+100S/BGE  
#  
#  
#



15 TB117/Z+510/SAT  
H380 x W120 x D260  
真鍮製/ブロンズ色 可動式  
E17/40W x 1



コンコルディア照明を使って光のコーディネートしませんか？

照明器具に限ったことではありませんが、コーディネートの根幹は「好きか、嫌いか」だと考えています。お客様が一目見て「好きなもの」を集めてみると、ほとんどの場合うまくいくものです。注意することはただ一つ。「あまり欲張らない」、「あまりやりすぎない」ことでしょう。

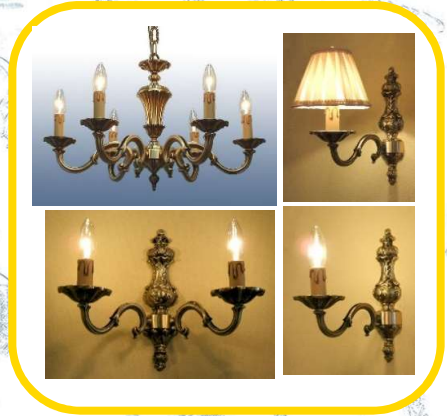
【基礎編】 同じシリーズの器具やガラスシェードで揃えてみましょう





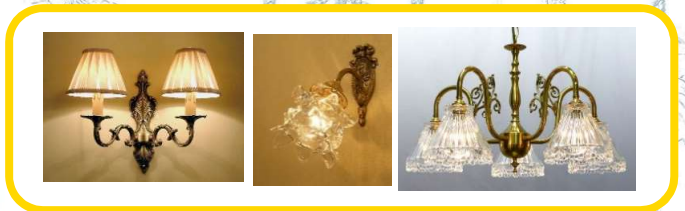
【発展編】 同じ系統やテイストのもので揃えてみましょう





【応用編】 テイストは違っても、お互いに仲良くできるものを選んでみましょう





lighting plan

『照明プラン』をお作りします

照明器具を選ぶとき、いろんな疑問点が出てきます。  
 「この場所の明るさとして適当だろうか」  
 「このスペースに対して照明器具の大きさはバランスがとれるだろうか」  
 「この天井高で、あのシャンデリアは吊れるだろうか」  
 などなど。

他の調度と照明器具が異なるのは、こんな疑問が一杯でくることです。  
 コンコルディア照明では、そんな点に十分注意しながらプランをします。

「図面」を頂戴し、お電話やメールなどで、「お家の特徴・目指しておられる雰囲気」および「とくに力を入れたい部屋や場所」をお聞きしてからプランを作成します。  
 もちろん無料です。

どうぞお気軽にご依頼ください。



Web

ホーム > 照明プラン





Web 商品紹介 > エクステリアライト (既製型)



1 EH022  
H440 x W220  
アルミ/ガラス/ホワイトゴールド  
E26/40W x 1



2 EW022/WD  
H430 x W220 x D300  
アルミ/ガラス/ホワイトゴールド  
E26/40W x 1



3 EW022/WU  
H430 x W220 x D300  
アルミ/ガラス/ホワイトゴールド  
E26/40W x 1



4 EW022/WB  
H440 x W250 x D130  
アルミ/ガラス  
/ホワイトゴールド  
E26/40W x 1



4 (施工例写)



5 EP022/W  
H580 x W220 x B165  
アルミ/ガラス/ホワイトゴールド  
E26/40W x 1



2 (施工例写真)



6 EW040/WU  
H420 x W190 x D250  
アルミ/ガラス/ホワイトゴールド  
E26/40W x 1



7 EW040/WD  
H380 x W190 x D250  
アルミ/ガラス/ホワイトゴールド  
E26/40W x 1



8 EH091  
H430 x W230  
アルミ/ガラス/ブラック  
E26/40W x 1



9 EW091/U  
H580 x W230 x D320  
アルミ/ガラス/ブラック  
E26/40W x 1



10 (施工写真)



10 EW040/BD  
H380 x W190 x D250  
アルミ/ガラス/ブラック  
E26/40W x 1



11 EW040/BU  
H420 x W190 x D250  
アルミ/ガラス/ブラック  
E26/40W x 1



12 EP040/N  
H480 x W190 x B165  
アルミ/ガラス/ブラック  
E26/40W x 1



13 EW091/D  
H480 x W230 x D320  
アルミ/ガラス/ブラック  
E26/40W x 1



13 (施工写真)

[Web](#) 左ページに同じ



1 EW022/BU  
H430 x W220 x D300  
アルミ/ガラス/ブラック  
E26/40W x 1



2 EW022/BD  
H430 x W220 x D300  
アルミ/ガラス/ブラック  
E26/40W x 1



3 EP022/B  
H580 x W220 x B165  
アルミ/ガラス/ブラック  
E26/40W x 1



4 EW263/BU  
H460 x W170 x D270  
アルミ/プラスチック/黒  
E26/40W x 1



5 EW263/GU  
H460 x W170 x D270  
アルミ/プラスチック/黒+緑  
E26/40W x 1



6 (施工写真)



6 EP263/BN  
H570 x W180  
アルミ/プラスチック/黒  
E26/40W x 1



4 (施工写真)

7 EH263/B  
H460 x W170  
アルミ/プラスチック/黒  
E26/40W x 1

## exterior lights (選択式組合わせ型)

他の組み合わせもあります [Web](#)  
商品紹介 > エクステリアライト  
(選択組合わせ型)



8 EW243/G-106E/SAT  
H260 x W150 x D255  
真鍮製: つや消し  
E26/40W x 1



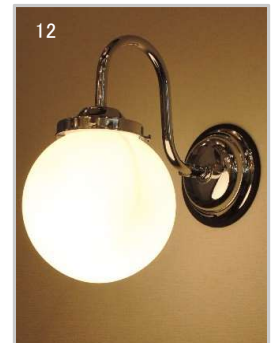
9 EW243/G-963/CUT  
H260 x W120 x D240  
真鍮製: つや消し  
E26/40W x 1



10 EW243/G-106/MAT  
H260 x W150 x D255  
真鍮製: つや消し  
E26/40W x 1



11 EW243/Y-963F/CUT  
H260 x W120 x D240  
真鍮製: クロム色  
E26/40W x 1



12 EW243/Y-106/MAT  
H260 x W150 x D255  
真鍮製: クロム色  
E26/40W x 1



13 EW243/Z-106E/SAT  
H260 x W150 x D255  
真鍮製: ブロンズ色  
E26/40W x 1



14 EW243/Z-106/MAT  
H260 x W150 x D255  
真鍮製: ブロンズ色  
E26/40W x 1



15 EW243/Z-106F/CUT  
H260 x W150 x D255  
真鍮製: ブロンズ色  
E26/40W x 1



16 EW243/Z-963F/CUT  
H260 x W120 x D240  
真鍮製: ブロンズ色  
リング付 真鍮色



17 EW243/Y-106/CUT  
H260 x W150 x D255  
真鍮製: クロム色  
E26/40W x 1



# 1 ソケット&ギャラリ-

Web

商品紹介 > 照明部品

## チェーン吊り用 ソケット 注①



## コード吊り用 ソケット 注①



ガラスシェードの取り付け口の大きさ(フィッターといいます。〈F〇〇mm〉と表記)に合わせて、ギャラリ-を組み合わせて使います。  
フィッター F29mm のガラスシェードには、上のソケットをそのまま使います。

① ソケットにコードを取り付ける場合は、別途作業代 を頂戴いたします。

## ギャラリ- (F57mm用)



## ギャラリ- (F80mm用)



## ソケット/ギャラリ-一体型 (コード吊り用) 注②



## ソケット/ギャラリ-一体型 (チェーン吊り用) 注②



②それぞれガラスシェード取り付け部だけの価格です。コード・チェーン等それ以外の部品は別途代金を頂きます。

必ずコードを組み込んだ上での販売になりますので、必要なコードの品番と長さもご指示下さい。(チェーンについてはお手持ちのものでもお使い頂けます。)

# 2 コード&チェーン

価格はm単位。販売は50cm単位になります。

## コード



※銅線の太さは0.75mm<sup>2</sup>

## コード吊り用

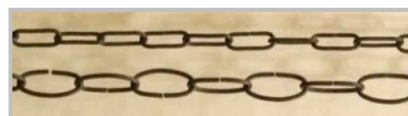
- AF23 より線 青
- AF24 より線 水色
- AF22 より線 赤
- AF21 より線 黒
- AF06 シルバーより線
- AF05 ゴールドより線

## チェーン



## 真鍮色

- AC05 鉄製 /長円(小判型) 耐荷重4kg 25x11mm 太2.5mm
- AC12 鉄製/楕円 耐荷重8kg 39x20mm 太3.2mm
- AC20 鉄製/長円(小判型) 耐荷重17kg 50x21 太3.9mm



## ブロンス色

- AC05/Z 鉄製/長円(小判型) 耐荷重4kg 29x11mm 太2.5mm
- AC10/Z 鉄製/楕円 耐荷重8kg 38x22mm 太3.2mm

## アンティーク色



- AC18 鉄製/アンティーク色(小判型) 耐荷重3kg 37x18mm 太2.8mm
- AC19 鉄製/アンティーク色(小判型) 耐荷重17kg 50x21mm 太3.9mm



## チェーン吊り用

- AF11 ゴールド平形 0.75mm<sup>2</sup> 二芯

・チェーンは他にもご用意しております。  
詳しくはコンコルディア照明ウェブページをご覧ください。  
(ウェブページのご案内はP69にあります。)



### 3 天井側部品(引掛シーリング方式)

#### チェーン吊り用(カバーなし)



PLUG03 注③  
真鍮色/ループ付き  
耐荷重 4kg



PLUG03/Z 注③  
ブロンズ色/ループ付き  
耐荷重 4kg



PLUG03/Y 注③  
クロム色/ループ付き  
耐荷重 4kg

#### コード吊り用(カバーなし)



PLUG02 注③  
ミルキーホワイト色  
耐荷重 2kg

#### 配線ダクトレール用



PLUG05 ミルキーホワイト色  
配線ダクトレールにペンダントライト  
をとりつける際に必要となります。

③それぞれコードを取り付ける場合は、別途作業代を頂戴いたします。

#### チェーン吊り用(天井カバー付き)



ASJ07 注③  
真鍮製 つや消し仕上げ  
H140mm×W90mm  
引掛けシーリング 4kg迄



ASJ07/Z 注③  
真鍮製 ブロンズ色  
H140mm×W90mm  
引掛けシーリング 4kg迄



ASJ07/Y 注③  
真鍮製 クロム色  
H140mm×W90mm  
引掛けシーリング 4kg迄

#### コード吊り用(天井カバー)



ASJ05 注④  
真鍮製 つや消し仕上げ  
H80mm×W93mm



ASJ05/Z 注④  
真鍮製 ブロンズ色  
H80mm×W93mm



ASJ05/Y 注④  
真鍮製 クロム色  
H80mm×W93mm



ASJ07の内側  
(引掛けシーリングキャップが内蔵されています)



ASJ05の内側

④ 価格に含まれるのはカバーとコードを締めるストッパーのみです。

### 4 天井側部品(直付け方式)

#### チェーン吊り用



ASJ01  
真鍮製 フック仕様  
H57×W98mm  
直付け 10Kg迄



ASJ03  
真鍮製 ループ仕様  
H55×W98mm  
直付け 10Kg迄



ASJ20  
真鍮色 フック仕様  
H55×W65mm  
直付け 7kg迄

#### コード吊り用



ASW01  
真鍮製 クリップ仕様  
H52×W98mm  
直付け 1Kg迄



AS11  
真鍮色  
H45×W65mm  
1kg迄

#### チェーン吊り用



ASJ04  
真鍮製 つや消し仕上げ  
H110×W93mm  
チェーン吊り用フランジ 7Kg迄



ASJ04/Z  
真鍮製 ブロンズ色  
H110×W93mm  
チェーン吊り用フランジ 7Kg迄



ASJ04/Y  
真鍮製 クロム色  
H110×W93mm  
チェーン吊り用フランジ 7Kg迄



ASW03/Z  
真鍮製 ブロンズ色  
径85mm ねじピッチ65  
直付け 1Kg迄



ASW03/Y  
真鍮製 クロム色  
径85mm ねじピッチ65  
直付け 1Kg迄



ASJ04の内側



ASJ36  
直付け 7kgまで  
直径85mm

(ASJ04, ASJ04/Z, ASJ04/YにはASJ36が付属しています。)

## 5 キャンドルチューブ



CT710/BGE CT707/BGE CT485/BGE CT465/BGE

プラスチック製  
ベージュ

H105mm H70mm H85mm H65mm  
26.5mm 26.5mm 23.5mm 23.5mm



CT710/IVO CT707/IVO

プラスチック製  
アイボリー

H105mm H70mm  
内径 26.5mm 26.5mm



CT710/WHI CT707/WHI

プラスチック製  
ホワイト

H105mm H70mm  
内径 26.5mm 26.5mm

## 6 電球



口金 E14

小丸球/シャンデリア球  
25W/40W



口金 B22

小丸球/シャンデリア球  
25W/40W

ナツメ球  
10W/20W

## switch plate (スイッチ用 / コンセント用)

コンコルディアのオリジナルスイッチ・コンセントカバーは真鍮製のつや消し仕上げ。デザインは英国製ジョージアンスタイルを意識して作られています。最初は若干つやがありますが、長期間使用するうちに徐々に色がなじんでいきます。

従来型スイッチ / コンセント (フルカラー配線器具)

ワイド型スイッチ / コンセント (コスモシリーズワイド21配線器具)

SWP/1



フルカラー・スイッチ1口用  
開口部 28.5mm x 23.2mm

SWP/2



フルカラー・スイッチ2口用  
開口部 28.5mm x 23.2mm x 2

SWP/3



フルカラー・スイッチ3口用  
開口部 28.5mm x 69.5mm

SWP/W



ワイド・スイッチ 1口用・2口用・3口用  
開口部 43mm x 92mm

サイズ:H136 x W76mm  
(全共通)

SWP/3



フルカラー・コンセント2口用  
開口部 28.5mm x 69.5mm

SWP/3



フルカラー・コンセント3口用  
開口部 28.5mm x 69.5mm

SWP/3



ワイド・コンセント2口用  
開口部 28.5mm x 69.5mm

SWP/3



ワイド・コンセント3口用  
開口部 28.5mm x 69.5mm



Web

商品紹介 > スイッチカバー  
コンセントカバー



取付けはマイナスドライバーが1本あれば、簡単に行えます。既存のスイッチプレートとの交換ももちろん可能です。

スイッチプレートの  
取り付け方法の動画  
(You Tube)



《ご注意》スイッチが横に2列並んだ大きなサイズには対応しておりませんので、あらかじめご了承ください(真鍮色が目立ってしまって、かえって品格を損なう恐れがあるためです)。ご希望の際は、上掲3種を使用して対応可能なように、業者様ないしプランナー様と早めに打ち合わせされることをお勧めします。

### 真鍮の歴史



真鍮というのは、銅と亜鉛の合金のことで、古来家具や建具として使用されていますが、特徴は加工の容易性と、そしてなんといってもその耐腐食性ということです。

表面が酸化して色変わりしても、中のほうに腐食は進まず（アルミなどと同じ）、いつまでも機能が損なわれることはありません。

大航海時代に、塩水・塩風に強い船具として大活躍したため、その後ますます使用されるようになったと言われています。



ヨーロッパの伝統的な照明器具にも、その流れから真鍮を使うものが多く、いまでも「良いものは真鍮で」というのが常識化しています。結果としていつまでもアンティークとして活躍し続けているシャンデリアなどは必ず真鍮を使っていると言っても過言ではありません。

### 真鍮の特徴

真鍮は無垢のまま放っておくと、だんだん茶色っぽく、そして黒っぽく変色してきます。これは上に述べた酸化で、いわゆるサビですが、鉄サビのような醜さはなく、むしろ「なじんだ感じ」さらに「ヴィンテージ感漂う感じ」になります。そして、そのまま長い年月をかけて少しずつ黒に近づきます。



コンコルディア照明で使われている真鍮製器具は一部を除いて表面にラッカー仕上げがしてあります。このため、経年変色はあるのですが、そのスピードは無垢のものに比べてかなり遅くなります。表面のサビは擦ることあるいは「金属磨き」などで磨くと比較的容易に取れます。丁寧に磨けばいったんピカピカの状態にもどり、そのままにしておくとまた徐々に色変わりしていきます。黒くなったサビは薄くすれば茶色っぽい、軽いアンティーク風にもなります。

### 真鍮の手入れ

真鍮は、無垢のものであれ、表面にラッカー塗装されているものであれ、ともに大敵は水気と油気、それと埃です。通常全体にわたって徐々に色が変化すべきところが、これらがあるとそこだけが急に色変わりし、まだらになるからです。

できるだけ手でじかにさわる回数を減らすこと、またさわったあとできれば布で拭くと良いです。水や洗剤をつかって掃除するのは決してお勧めではありませんが、もし使ったならばあとは本当にしっかりとふき取ってください。できれば乾拭きによる掃除が望ましいです。

### コンコルディア照明の「ブロンズ色」

このカタログの商品の中で「ブロンズ色」とあるのは、真鍮の上に酸化剤をかけて無理矢理に経年変色を実現した色です。黒に近い茶色で、ペイントではありません。



### 引掛けシーリングの種類

引掛けシーリングは標準化されたしくみなので、日本のどのメーカー製のものでも共通です。



角型引掛けシーリング  
25ミリ×53ミリ

丸型引掛けシーリング  
Φ63ミリ

引掛け埋込ローゼット  
Φ106ミリ

丸型フル引掛けシーリング  
Φ63ミリ

フル引掛けローゼット  
Φ106ミリ

### 引掛けシーリングタイプ

電気店で器具を買ってきて、自宅の天井についているプラスチック製の部品にカチッとひねって取り付ける方式のものを「引掛けシーリングタイプ」の照明器具と呼び、天井についている部品のことを『引掛けシーリング』と呼びます。



本カタログ中に「引掛けシーリング式」とあるのはこの仕組みに対応しているということです。また、コンコルディア照明では多くのシャンデリア等をこの引掛けシーリング式に変換することが可能です。重さによって、あるいはその他の理由によって変換できないのが分かりますので、ご希望の場合はお問い合わせください。

### 直付けタイプ

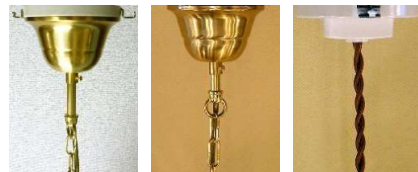
これに対して、電気工事士のかたに、天井から出ている電線と器具側のコードを直接結線してもらい、器具を直接天井に設置してもらうものを「直付けタイプ」と呼びます。重さその他の理由で引掛けシーリングタイプにできないものは当然こちらを選んでいただくかなくはなりませんし、あるいは長さを先に決めないで、電気工事士さんに設置時に現場で調整してもらう必要がある場合にもこちらを選んでいただくのが良いかと考えます。



### コンコルディア照明を引掛けシーリングに設置したら？

コンコルディア照明のペンダントライトの多くは引掛けシーリング式で販売していますし、またヨーロッパの照明器具は基本的に直付け用に製作されていますが、コンコルディア照明ではそれを日本で完成させる際に引掛けシーリング式に変換できます。

その際に天井側はプラスチックの部品同士が接続され、それが見た状態のままでもお使いになっても結構ですし、また多くの場合にはオプションでその接続部分をかくすカバーつきのもをお選び頂くことも可能です。



## 配線ダクトレール

「ライティングレール」あるいは単に「ダクトレール」などと呼びます。ペンダントライト等を設置するのに、引掛けシーリングの代わりに使ったりするもので、レールの上を電源が行き来し、好きな位置に吊り下げることができるのが特徴です。

新築などのときに電気工事士さんがレールを天井に張り付いた状態で(中には天井面の中に埋め込むタイプもあります)設置してくれるものと、もともと引掛けシーリングがついていたところに、あとづけの形でレールを(多くの場合お客様ご自身で)設置するものがあります。後者を「簡易型ライティングレール」と呼んだりもします。



ライティングレールにペンダントライトを直接吊り下げられるわけではなく、レールに『ダクトレール用引掛けシーリングプラグ』というものはめ込み、そのあとでペンダントライトを接続することになります。

直付けのレール



簡易型ライティングレール



## LED電球をコンコルディア照明で使うとき



コンコルディア照明のほぼ全商品(\*)で、LED電球をお使い頂くことができます。

ただ、LED電球にはいっぱい利点もありますが、いくつか欠点もありますから、ちょっとしたコツや注意点を守っていただくととてもうまくいくのです。たとえば、

1. LED電球は、一時期に比べてかなりコンパクトなサイズになってきましたが、それでもご購入の際にはかならずサイズのチェックをして頂きたいものです。ガラスシェードに本来納まっていた電球が、LED電球に替えるとこれが少しとびだすということもあり得ますので、適当なサイズのものをお選びください。
2. LED電球は光が一方に偏りがちです。光の出方があまりに一方的すぎると、例えば床方向は明るいのに、天井方向にはあまり光が行かない、などということが起こります。できるだけ「広配光」を謳っているLED電球をお使いになることをお勧めします。
3. コンコルディア照明の中にはガラスシェードを使ったものがあります。さらにその中には、光が表面のエッチング模様を通して、またガラスを通るときに屈折を起こして、壁や天井に美しい模様を映し出すものがあります。LED電球の場合にはどうしてもその効果が薄くなるのですが、それを軽減するために、クリアな「フィラメント電球」と呼ばれるLED電球をお選び頂けると良いと思います。
4. LEDはもともと、白熱電球に比べてちょっと「無機質」な光の性格を持っています。ですから、許せる

(\*)コンコルディア照明のなかには数少ないです(11商品のみ)が、口金E14の電球を使用するものがあり、LED電球には適しません。探せばE14のLED電球も存在しますが、とても種類が少ないのでご注意ください。

## 宝塚ショールーム

本社に併設のショールームです。広くはありませんが、ぎっしりとコンコルディア照明を展示しています。平日の10時～17時はいつでも対応できますが、プランのご依頼・ご相談の場合は予めお電話を頂戴したほうがありがたいです。

TEL 0797-77-7315

兵庫県宝塚市伊子志3-14-59  
 阪急電車・今津線「逆瀬川駅」下車 徒歩8分  
 中国道「宝塚インター」から車で約5分



[Web](#) ショールーム> 宝塚ショールームへ

## 大阪ATC展示ブース

大阪南港エリアの複合型商業施設ATC内に、コンコルディア照明のブースがあります。小さなスペースではありますが、コンコルディア照明の商品を展示しております。ATCにお出かけの際にどうぞお立ち寄りください。

### 【住所】

大阪市住之江区南港北2-1-10 ITM棟9階  
 (輸入住宅促進センター内 になります)

### 【オープン】

10:00～18:00 (水曜日は定休)



その他、詳細はホームページに掲載していますので、ご覧ください。



[Web](#) ショールーム> 大阪ATC展示ブースへ

## コンコルディア照明 ウェブページのご案内



コンコルディア照明では数多くの商品をラインナップし、お客様にお選びいただいておりますが、このカタログではすべてを網羅するわけにはいかず、とくにガラスシェードと真鍮製の器具を組み合わせたものについてはその組み合わせ例のうちほんの一部しか表示できておりません。

そういった部分を補足していただくために、できれば私どものウェブページと一緒にこのカタログをご覧ください。ご閲覧いただくことをお勧め致します。

ウェブページの中には、施工例やこれまでにご購入いただいたお客様の声なども掲載されていますので、そちらも参考になさってください。スマートフォンやタブレット端末などでも見やすくなっています。一度ウェブページもご覧下さい。

コンコルディア照明のウェブページはこちらからご覧頂けます。↓

<http://www.christopher-wray.co.jp>



コンコルディア照明

検索