



コンコルディア照明
CONCORDIA

あなたの大切な空間のために
あなたの特別な時間のために

ヨーロッパ伝統の灯かりをお届けします

私たちはどんな豪華な住宅でも、それに本当にふさわしい照明器具をご用意する自信があります
また、たとえ豪華な住宅でなくても、
その灯りがあるだけでちょっと誇りが持てるような、そんな照明器具をご用意する自信があります

～ はじめに ～

有限会社クリストファー・レイ・ライティングは1995年に英国からヨーロッパの照明器具を輸入し販売するために創業され、以来一貫して『伝統的なヨーロッパのクラシックな照明器具』を日本のみなさまにご案内してまいりました。

2006年には照明器具の選抜をやり直し、英国以外のヨーロッパからの輸入を開始、また国内での製造も開始することにより、新たに『コンコルディア照明』の名前で商品群を整え、今日に至っています。

コンコルディア照明の商品の特徴は、

《デザイン》

ヨーロッパの人々に長く愛されてきた、そしてこれからも愛されるであろう、『伝統的なデザイン』、そして決して華美に走るのではなく、長く使っても『飽きのこないデザイン』を採用しています。

《材質》

真鍮を中心とした、何年も何十年も使い回しができる『伝統的な素材』を使っています。

《設置や使用の容易さ》

「輸入の照明器具は設置しづらい」という評判が多いなか、弊社は長年の経験を生かして、オリジナルのデザインを生かしつつ、日本の家屋に設置しやすく、また電気工事士さんに面倒をかけないようにさまざまな部材の改良等を行ってきました。安心してお選びいただいています。もちろん、電球もほぼ全商品について日本で簡単に入手できるものがお使いいただけますし、LED電球をお使い頂いて全く問題はありません。

そしてなんといってもコンコルディア照明の最大の特徴は、

《お客様といっしょに“あかり”をつくる》

必要な明るさ、長さ、サイズなどをお客様といっしょに考えながら、商品の選択を進めます。いろいろな情報をいただいた上で照明プランを作成します。また、多彩なバリエーションを生かした灯りのコーディネートも考えます。

コンコルディア照明がめざすのは、「いつもより少しゆっくりとした呼吸ができる」、そんな時間と空間です。是非私たちといっしょに素敵な『灯り』を探しましょう。



～ 安全面のこと ～

照明器具はたしかにインテリア用品です。ましてや、コンコルディア照明のように意匠性の高いものは、どうしてもそちらに目を向けがちです。でも、一方でこれらのはりっぱな「電気用品」だということを忘れてはなりません。一番大切なことは『安全』なのです。

漏電その他火事の原因になる可能性も少なからずあるわけですから、インテリア雑貨と同じレベルで扱われるべきものではありませんし、また直輸入の照明器具をそのまま使ったりすると危険が潜んでいることも忘れてはなりません。

コンコルディア照明の商品には、ヨーロッパ各地からの輸入部材を日本で組み上げたものと日本で部品から製造するものがありますが、ともに基本的には日本製のソケットやコードを使い、最終的に日本の電気用品安全法に準じた検査を行ったうえで販売しています。販売時には同法に従ってPSEマークが貼付されます。

～ 目次 ～

シャンデリア & ブラケット	P.1 ～ P.42	
特注照明		P.10
Lantern ランタン		P.15
シーリングライト (2灯式/3灯式)		P.33 ～ P.34
英国シェードシステム		P.42
ガラスシェード	P.43 ～ P.44	
ペンダントライト	P.45 ～ P.53	
ペンダントライト 1灯式		P.45 ～ P.50
器具の色についてのご案内		P.50
ペンダントライト (2灯式/3灯式)		P.51
シーリングライト(1灯式)		P.52 ～ P.53
テーブルランプ	P.54	
コーディネート	P.55 ～ P.58	
照明プラン		P.58
外灯	P.59 ～ P.60	
各種部品のご案内	P.61 ～ P.62	
スイッチプレート・コンセントプレート	P.63	
インフォメーション	P.64 ～ P.66	
ショールーム / 展示ルーム / ウェブページのご案内		

～ カタログをご覧いただく際のご注意 ～

- ・ サイズ表記は H (高さ) W (幅/直径) D (出幅) です。
- ・ サイズは本体部分のみで、チェーン・天井部品は含みません。
- ・ 表示されているW数は安全上使用可能な最大W数です。実際にはそれ以下のW数でご使用頂いても問題はありません。
- ・ シャンデリアには、通常の天井で使う長さのチェーンが付属しています。吹き抜け等特殊な空間でチェーン長くしたいときにも対応できますが、別途料金を頂きます。

表示されている金額は、税率の変更やその他の事情により金額を予告なく変更することがございます。
電球につきましては、カタログ写真に写っている電球と私どもでご用意できる電球の形状や色が異なる場合があります。ご了承ください。

LED電球や電球型蛍光灯などの省エネ電球をお使い頂くこともできます。(本カタログでご案内している写真はほとんどが白熱電球での撮影です。省エネ電球の場合は印象や光の出方がこれらと異なる場合がありますので、ご注意ください。)

CONCORDIA(コンコルディア)は“調和”や“一致”を意味するラテン語です。



左のEmblemは、水のみ場で争っていた鳥たちが、調和の錫Concordiaが立てられたのを機に仲良く水を分かち合うようになったとの故事から。

私たちは皆さまの暮らしに調和し、そして心に調和する照明器具を選び、提供し続けたいと願っています。

(有)クリストファー・レイ・ライティング

〒665-0033 兵庫県宝塚市伊子志3-14-59
TEL 0797-77-7315 FAX 0797-77-7319
URL <https://www.christopher-wray.co.jp>
E-MAIL takarazuka@christopher-wray.co.jp

営業時間 平日の10時～17時
定休日 土曜・日曜・祝日 (お盆・正月もお休みとなります。)

Web

商品紹介 > シャンデリア, ブラケットライト
(既製品) (既製品)



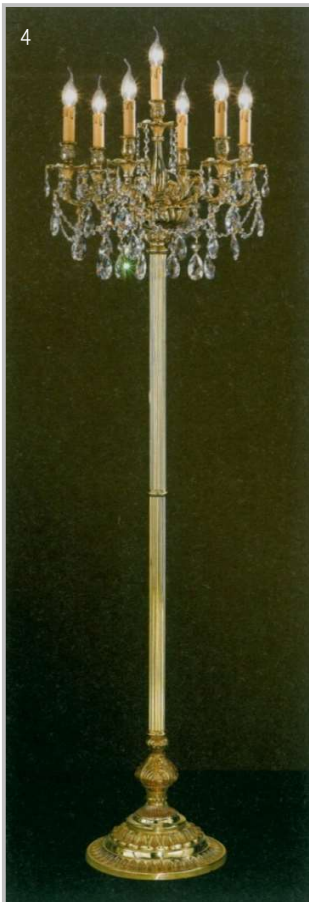
1 PC5521/8
H1100 x W1050 クリスタル+真鍮
E17/40W x 8



2 PC098/8
H650 x W690 クリスタル+真鍮 E17/40W x 8



3 PC090/6+3
H720 x W750 クリスタル+真鍮 E17/40W x 9



4 FC093/6+1
H1940 x W520 x base330
クリスタル+真鍮 E17/40W x 7



5 WC083/2
H480 x W270 クリスタル+真鍮
E14/40W x 2



6 WC083/3
H530 x W350 クリスタル+真鍮
E14/40W x 3



7 PC228/8
H1000 x W700 クリスタル+真鍮 E14/40W x 8



1 PC171/8
H650 x W550 クリスタル+真鍮 E14/40W x 8



2 PC171/12
H850 x W700
クリスタル+真鍮
E14/40W x 12

☆ PC171/12+4
H850 x W700
クリスタル+真鍮
E14/40W x 16

☆ WC171/2
H330 x W250 x D130
クリスタル+真鍮
E14/40W x 2



3 PC171/5
H500 x W375 クリスタル+真鍮
E14/40W x 5



4 PC073/4
H410 x W280 クリスタル+鉄
E17/40W x 4



4 (施工写真)

☆ WC171/5
H450 x W400 x D180
クリスタル+真鍮
E14/40W x 5



5 WC071/2
H330 x W215 x D130 クリスタル+鉄
E17/40W x 2



6 WC071
H330 x W250 x D130 クリスタル+鉄
E17/40W x 1



7 PC130/5
H440 x W430 クリスタル+鉄 E17/40W x 5



Web 商品紹介 > シャンデリア, ブラケットライト (既製品) (既製品)

1~2 アンティークホワイト色



このページの商品はアンティークゴールド/アンティークホワイト/ブラックの3色からお選び頂けます。



1 PC128W/8
H800 x W850 クリスタル+鉄 E17/40W x 8



2 PC129W/6
H350 x W700 クリスタル+鉄
E17/40W x 6



3 PC129G/6
H350 x 700 クリスタル+鉄 E17/40W x 6



4 PC128G/5
H600 x W600 クリスタル+鉄 E17/40W x 5

3~8 アンティークゴールド色



5 WC128G/2
H380 x W320 x D160
クリスタル+鉄 E17/40W x 2



6 PC129G/4
H270 x W520 クリスタル+鉄 E17/40W x 4



7 PC380G/8
H680 x W700 クリスタル+鉄
E17/40W x 8



8 WC380G/2
H400 x W300 x D180
クリスタル+鉄
E17/40W x 2



9 WC129B/2
H300 x W520 x D300 クリスタル+鉄
E17/40W x 2

☆ PC380G/5
H680 x W700
クリスタル+鉄
E17/40W x 8

☆ PC380G/6
H600 x W550
クリスタル+鉄
E17/40W x 6



1 PB621/3+664/CLR
クリスタル/真鍮製/つや消し
E17/25W ~ 100W x 3

2 PB811/3+662/CLR
H335 x W415
真鍮製/つや消し
E17/25W~100W x 3

3 WB251+664/CLR
H280 x W95 x D205 真鍮製/つや消し E17/25W~100W x 1



4 PC621/CLR
H310 x W145 クリスタル/真鍮
E17/25W~100W x 1

ミニシャンデリアは既存のダウンライト(*)の装飾としても使うことができます。

《対象》

PC601/CLR-PC603/CLR
PC621/CLR-PC623/CLR
PC641/CLR-PC643/CLR

(*)外枠の外径がφ125までの
ダウンライト



6 PC666/CLR
H220 x W95 クリスタル/真鍮
E17/25W~100W x 1



7 PC664/CLR
H322 x W145 クリスタル/真鍮
E17/25W~100W x 1



8 PC605/CLR
H300 x W145 クリスタル/真鍮
E17/25W~100W x 1



5 PC601/CLR
H365 x W145
クリスタル/真鍮
E17/25W~100W x 1



5 (施工写真)



9 PC663/CLR
H235 x W95 クリスタル/真鍮
E17/25W~100W x 1



10 WB251+663/CLR
H275 x W95 x D205 真鍮製/つや消し
E17/25W~100W x 1



Web 商品紹介 > シャンデリア, ブラケットライト
(既製品) (既製品)



1 **PB1167/12+6**
H800 x W1150/54kg
真鍮製/アンティーク色
E17/40W x 18

2 **PB1167/8**
H570 x W960/25kg
真鍮製/フレンチゴールド色
E17/40W x 8

☆ **PB1167/8+4**
W770 x W960/37kg
真鍮製/アンティーク色
E17/40W x 12

3 **WB1167/2**
H350 x W350 x D200
真鍮製/アンティーク色
E17/40W x 2

☆ **WB1167**
W350 x W90 x D240
真鍮製/アンティーク色
E17/40W x 1



4 **WB090/2**
H340 x W360 x D210
真鍮製/アンティーク色
E17/40W x 2

5 **PB090/6+3**
H540 x W750/18kg
真鍮製/フレンチゴールド
E17/40W x 9



7 **PB099/8+4**
H790 x W1120/33kg
真鍮製/フレンチゴールド
E17/40W x 12



6 **WB090**
H330 x W90 x D270
真鍮製/フレンチゴールド
E17/40W x 1

☆ **PB090/8+4**
H630 x W750/23kg
真鍮製/フレンチゴールド
E17/40W x 12

8 **WB099/2**
H410 x W430 x D230
真鍮製/アンティーク色
E17/40W x 2



(* アンティーク色・フレンチゴールドの2色いずれでもお受けできます。)



2 PB098/5
H400 x W450
真鍮製/フレンチゴールド
E17/40W x 5

3 PB098/5/ANT
H400 x W450
真鍮製/アンティーク色
E17/40W x 5



1 PB098/10+5 ☆ PB098/8
H700 x W900/28kg W500 x W690
真鍮製/フレンチゴールド 真鍮製/フレンチゴールド
E17/40W x 15 E17/40W x 8

☆ PB098/6
W500 x W690
真鍮製/フレンチゴールド
E17/40W x 6

4 WB888/2
H400 x W380 x D200
真鍮製/アンティーク色
E17/40W x 2



6 WB098
H300 x W80 x D215
真鍮製/フレンチゴールド
E17/40W x 1



7 WB098/2
H300 x W320 x D170
真鍮製/フレンチゴールド
E17/40W x 2



5 PB888/8+4
H550 x W830/20kg 真鍮製/アンティーク色
E17/40W x 12

☆ PB888/10+5
H550 x W830/25kg 真鍮製/アンティーク色
E17/40W x 15



8 PB504/8
H460 x W660/12kg 真鍮製/アンティーク仕上げ E17/40W x 8



5 (施工写真)



4 (施工写真)



9 PB504/3
H390 x W420 真鍮製/アンティーク色 E17/40W x 3

(* アンティーク色・フレンチゴールドの2色いずれでもお受けできます。)



Web 商品紹介 > シャンデリア, ブラケットライト (既製品) (既製品)



3 WB427
H290 x W100 x D210
真鍮製/アンティーク色
E17/40W x 1

4 WB427/2
H290 x W320 x D160
真鍮製/アンティーク色
E17/40W x 2



5 WB427+103/BGE
H320 x W150 x D240 真鍮製/アンティーク色
E17/40W x 1

1 PB427/5
H400 x W600
真鍮製/アンティーク色
E17/40W x 5

2 PB427/8
H400 x W600
真鍮製/アンティーク色
E17/40W x 8(シェード別売り)

☆ PB427/6
H400 x W570
真鍮製/アンティーク色
E17/40W x 6

6 WB075
H300 x W100 x D230
真鍮製/アンティーク色
E17/40W x 1



7 PB075/6+3
H650 x W640/11kg
真鍮製/アンティーク色
E17/40W x 9

☆ PB075/8+4
H650 x W640/13kg
真鍮製/アンティーク色
E17/40W x 12



8 WB429/2
H270 x W350 x D190
真鍮製/アンティーク色 E17/40W x 2



9 WB075/2
H300 x W330 x D190
真鍮製/アンティーク色 E17/40W x 2



10 WB429
H270 x W65 x D230
真鍮製/アンティーク色
E17/40W x 1



11 PB429/6
H390 x W600 真鍮製/アンティーク色 E17/40W x 6



chandelier & bracket light



Web 商品紹介 > シャンデリア, ブラケットライト (既製品) (既製品)



ろうそくの筒はお選び頂けます。(P.9をご覧ください。)



1 PB801/5
H270 x W400 真鍮製/つや消し
E17/40W x 5

2 PB801/5/Z
H270 x W400 真鍮製/ブロンズ色
E17/40W x 5

3 PB801/3
H270 x W400 真鍮製/つや消し
E17/40W x 3

4 PB801/3/Z
H270 x W400 真鍮製/ブロンズ色
E17/40W x 3



5 WB801
H200 x W85 x D190
真鍮製/つや消し E17/40W x 1

6 WB801+103/BGE
H230 x W150 x D220
真鍮製/つや消し E17/40W x 1

7 WB801/Z+103/BGE
H230 x W150 x D220
真鍮製/ブロンズ色 E17/40W x 1

8 WB801/Z
H200 x W85 x D190
真鍮製/ブロンズ色 E17/40W x 1



9 PB801/3/Z+103/BGE
H270 x W500 真鍮製/ブロンズ色
E17/40W x 3

10 PB801/5+104/BGE
H270 x W500 真鍮製/つや消し
E17/40W x 5

11 PB801/5/Z+104/BGE
H270 x W500 真鍮製/ブロンズ色
E17/40W x 5





1 PB093/5
H400 x W510 真鍮製/つや有り E17/40W x 5



2 PB091/5
H460 x W570
真鍮製/つや有り
E17/40W x 5



3 PB091/5+103/BGE
H460 x W570
真鍮製/つや有り
E17/40W x 5



4 PB091S/5
H460 x W380
真鍮製/つや有り
E17/40W x 5

《布シェード》

コンコルディア照明では、ローソク型のソケットに合わせて使用できる小さな布シェードをご用意しています。電球に被せるだけです。簡単にご使用頂けます。他のページの写真にも使用されていますので、ご覧ください。

ろうそくの筒は次の3つからお選び頂けます。

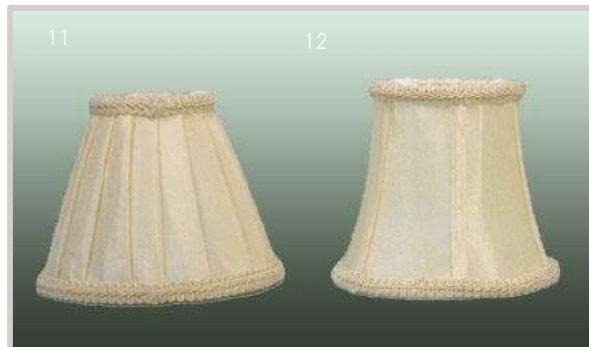


ベージュ

アイボリー

ホワイト

(素材:プラスチック)



11 103/BGE
H110 x W150

12 104/BGE
H120 x W140

(P45.lamp shade でもご案内しています)

ランプシェードを作ってみませんか?
ランプシェードのフレームをご用意しています。

シェードフレーム 103/FRM

シェードフレーム 125/FRM



ご興味ある方はこちらを
ご覧ください。

MANUS@CONCORDIA

MANUS



ご希望の照明器具を探します

コンコルディア照明では、お客様のご要望により、ヨーロッパ各地から「クラシックなタイプの照明器具」をお探します。このページの写真はその一例です。

映画や雑誌に出てきた あのシャンデリア、あのウォールランプ、をご希望の際は、その写真をそえてご連絡ください。

あるいはスタイルと大きさ・明るさなどをご指定頂いてもけっこうです。

私どもの照明器具を供給している各工場のみならず、ほかの工場にも当たっていっしょにお探します。



(純金メッキ)



(純金メッキ)



商品紹介 > シャンデリア
(既製品)
> ブラケットライト
(既製品)
> 天井灯
(既製品)

Web



1 PI452F/8
H200 x W1000 鉄製・ガラス・クリスタル
E14/25W x 8



2 PI4785/4
H200 x W440
鉄製
E14/40W x 4



4 PI510/3
H410 x W440 鉄製 E17/40W x 3



5 PI510/6
H500 x W600 鉄製 E17/40W x 6



3 PI4770/3
H160 x W380
鉄製
E14/40W x 3



7 PI4340/6
H680 x W760 鉄製 E17/40W x 6



6 PI510/12
H660 x W1100
鉄製
E17/40W x 12



8 WI4340/2
H260 x W330 x D150
鉄製
E17/40W x 2



9 WI3185/2
H400 x W350 x D130
鉄製 E17/40W x 2



10 PI2250/6
H550 x W660 鉄製 E17/40W x 6

chandelier & bracket light

Web 左ページと同じ



1 PB315/3
H460 x W740 真鍮製/アンティーク色 E17/60W x 3



2 WB315
H270 x W125 x D300
真鍮製/金箔風仕上げ E17/40W x 1

3 PB315/5
H480 x W780
真鍮製/金箔風仕上げ E17/60W x 5



4 PG270/6
H580 x W520
鉄製/金箔風仕上げ
E17/40W x 6

5 WG270/2
420 x W320 x D180
鉄製/金箔風仕上げ
E17/40W x 2



6 WG1160/2
470 x W330 x D120
鉄製/金箔風仕上げ
E17/40W x 2

7 PG1160/5
H460 x W600
鉄製/金箔風仕上げ
E17/40W x 5



8 PW213/6
H560 x W520
木/樹脂製
E17/40W x 6

9 PW139/4
H380 x W320
木/樹脂製
E17/40W x 4





1 (施工写真)



1 **PB1166/8**
H980 x W830/22kg
真鍮製/アンティーク色
E17/40W x 8



商品紹介 > シャンデリア, ブラケットライト
(既製品) (既製品)



2 **WB1166/2**
H400 x W400 x D240 真鍮製/アンティーク色
E17/40W x 2



3 **WB1166**
H400 x W140 x D270
E17/40W x 1
真鍮製/アンティーク色

4



4 **PB858/8**
H640 x W720/16kg
E17/40W x 8
真鍮製/アンティーク色



5 **WB858/2**
H420 x W450 x D190
真鍮製/アンティーク色
E17/40W x 2

6



6 **WB776/2**
H400 x W380 x D210
真鍮製/フレンチゴールド*
E17/40W x 2



7 **PB776/5**
H600 x W550
E17/60W x 5 真鍮製/フレンチゴールド

☆ **PB776/3**
H600 x W550
E17/60W x 3 真鍮製/フレンチゴールド

☆ **PB776/8**
H800 x W920
E17/60W x 8 真鍮製/フレンチゴールド

(*アンティーク色・フレンチゴールドの2色い
ずれでもお受けできます。)

☆ **WB776**
H400 x W140 x D240
真鍮製/フレンチゴールド E17/40W x 1

8



8 **PB507/8**
H650 x W910/10kg
真鍮製/アンティーク仕上げ
E17/40W x 8

9 **WB507/2**
H280 x W440 x D160
真鍮製/アンティーク色
E17/40W x 2



chandelier & bracket light

Web

商品紹介 > シャンデリア
(既製品)
> ブラケットライト
(既製品)
> 天井灯
(既製品)



1 WB2505/3

H280 x W550 x D240
真鍮製/アンティーク色
E17/40W x 3

2 PB2505/6+6

H630 x W940
真鍮製/アンティーク色
E17/40W x 12

☆ PB2505/3+6

H550 x W800
真鍮製/アンティーク色
E17/40W x 9

3 WB270/2

H510 x W420
真鍮製/アンティーク色
E17/40W x 2

4 PB270/6

H750 x W700/17kg
真鍮製/アンティーク色
E17/40W x 6



5 PB2750/6

H650 x W720 真鍮製/鉄さび色 E17/40W x 6



6 PB2735/6+3

H850 x W1100 真鍮製/アンティーク色 E17/40W x 9



7 PB2500/3+6

H550 x W800/30kg
真鍮製/アンティーク色 E17/40W x 9

8 WB2500/3

H250 x W600 x D220
真鍮製/アンティーク色 E17/40W x 3



9 PB2500F/6

H115 x W500
アラバスタシェード E17/40W x 6

☆ PB2500F/3

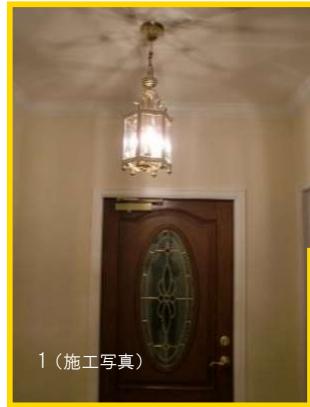
H115 x W400
アラバスタシェード E17/40W x 3

Web

商品紹介 > ランタン
> 天井灯
(既製型)



1 LA100/3
H430 x W230
E17/40W x 3
真鍮製/つや有り



1 (施工写真)

2 LA103/3
H480 x W210
真鍮製/つや消し
E17/40W x 3



1 (施工写真)



2



3 183/MAT-ZHJ7
H250 x W200
(ガラスシェードのみ)
ガラス/真鍮
E26/100W x 1



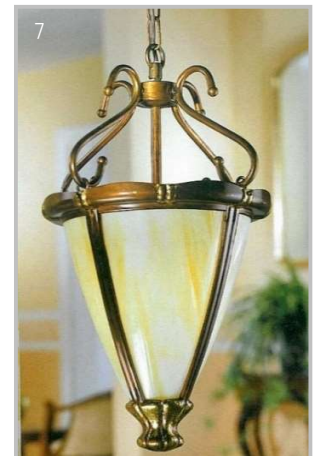
4 LA1972/3/CLR
H670 x W365
真鍮製/青銅色
E14/40W x 3



5 LA1972/3/SCV
H670 x W365
真鍮製/青銅色
E14/40W x 3



6 LA1972/3/SAT
H670 x W365
真鍮製/つや消し
E14/40W x 3



7 LA1029
H600 x W310
ガラス+真鍮
E26/60W x 1



8 PB1898F/4
H170 x W480
真鍮製/つや消し
E17/40W x 6



10 PB204F/M
E26/40W x 2
真鍮製/アンティーク色
H170 x W360



9 PB1898F/6
H400 x W600
真鍮製/つやあり
E17/40W x 6



11 PB616M
H130 X W430
真鍮製アンティーク色
E17/40W x 3

☆ PB616S
H120 X W340
真鍮製アンティーク色
E17/40W x 2



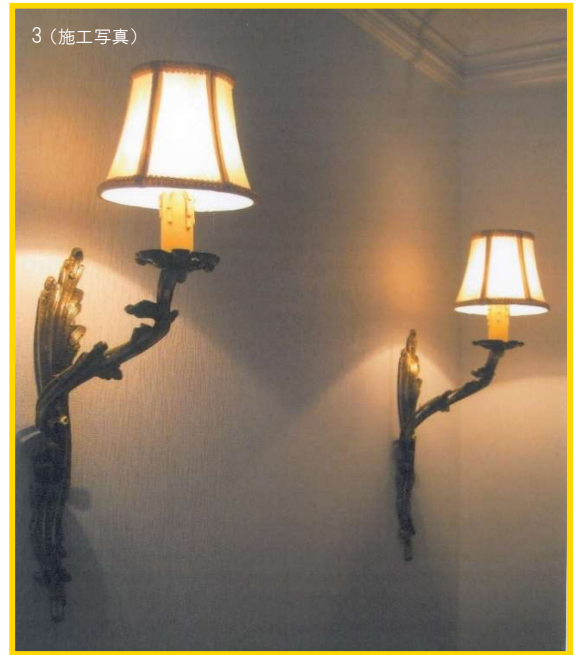
Web 商品紹介 > プラケットライト (既製型)



1 WF532/5
H550 x W320 x D190
真鍮製/フレンチゴールド E17/40W x 5



2 WF532/3
H380 x W320 x D180
真鍮製/アンティーク色 E17/40W x 3



3 (施工写真)

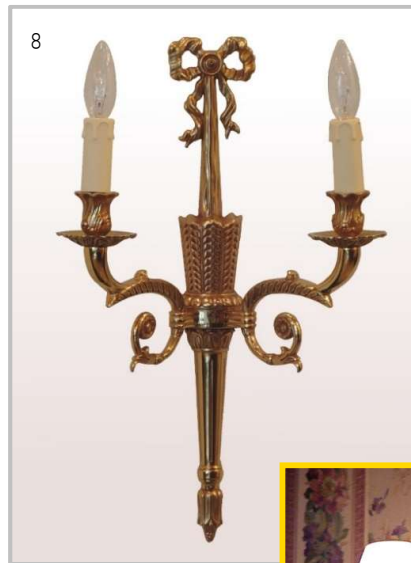
3 WF532
H380 x W50 x D190
真鍮製/フレンチゴールド E17/40W x 1 (シェード別売り)



2 (施工写真)



4 WF532/2
H380 x W320 x D130
真鍮製/アンティーク色 E17/40W x 2



8 WF238/2
H500 x W330 x D180
真鍮製/フレンチゴールド* E17/40W x 2



5 WB3001/2/L
H210 x W180 x D70
真鍮製/アンティーク色/左用 E17/40W x 2



6 WB3001/2/R
H210 x W180 x D70
真鍮製/アンティーク色/右用 E17/40W x 2



7 WF238
H500 x W70 x D220
真鍮製/フレンチゴールド E17/40W x 1



8 (施工写真)



5 (施工写真)

(※)布シェードは別売りです。

(* アンティーク色・フレンチゴールドの2色いずれでもお受けできます。)

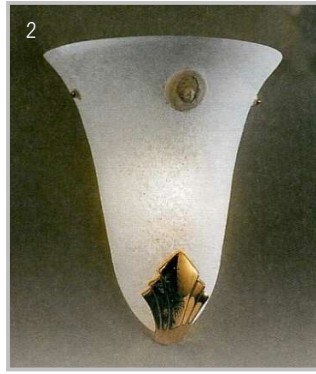


Web

商品紹介 > ブラケットライト
(既製型)
> ピクチャーライト



1 UL1750A
H270 x W220 x D110
ガラス+真鍮 E17/40W x 1



2 UL1750B
H270 x W220 x D110
ガラス+真鍮 E17/40W x 1



3 UL1759
H270 x W220 x D110
ガラス+真鍮 E17/40W x 1



4 WB1999
H260 x W210 x D230
真鍮製/アンティーク色 E17/40W x 1



5 UL1029/2/Y
H350 x W300 x D155
ガラス+真鍮 E17/40W x 2



6 UL2908/Y
H190 x W200 x D100
アラバスター E17/40W x 1



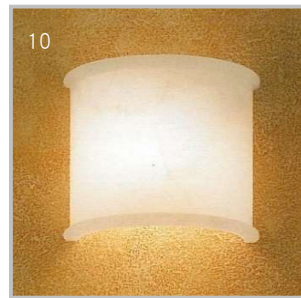
7 UL2905/Y
H150 x W350 x D180
アラバスター E17/40W x 1



8 UL2903
H330 x W230 x D110
アラバスター E17/40W x 1



9 UL1029/2/W
H350 x W300 x D155
ガラス+真鍮 E17/40W x 2



10 UL2908/W
H190 x W200 x D100
アラバスター E17/40W x 1



11 PL3005/3
H240 x W610 x D240 真鍮製/アンティーク仕上げ E17/40W x 3



12 PL3055/3
H250 x W590 x D320
真鍮製/アンティーク仕上げ E17/40W x 3



14 PL3005
H120 x W190 x D160
真鍮製/アンティーク仕上げ E17/40W x 1



15 PL3005/2
H200 x W360 x D220
真鍮製/アンティーク仕上げ E17/40W x 2



13 PL3055/2
H200 x W305 x D250 E17/40W x 2
真鍮製/アンティーク仕上げ



13 (施工写真)



15 (施工写真)

コンコルディア照明とガラスシェードの関係


ここからしばらくガラスシェードを使った照明器具が続きます。
なぜコンコルディア照明にはこんなにガラスシェードを使ったものが多いのでしょうか。

コンコルディア照明はもともと英国照明器具の流れを汲んでいます。英国の照明器具にはガラスシェードを使ったものが伝統的に多いです。

それには理由があります。

蝋燭の時代、風で消えるのを防ぐためにガラスの筒を使い始めたのが最初で、その後オイルランプ、ガスランプにもガラスがつきものになりました。目的は引き続き風よけであり、また燃焼効率を高めるためのものでもあり、さらには炎が直接目に入らないためのものでしたが、人々はそれに種々の装飾をほどこし、また新しいデザインを生んでいきました。

時が移って電球の時代になっても人々はその美しいガラスシェードを使い続けています。そして、それらの発祥の主な舞台が英国だったのです。



コンコルディア照明ではガラスシェードを数多く揃え、シャンデリア、ウォールブラケット、シーリングライト、テーブルランプなど、各種の器具に接続ができるように、またペンダントライトとして楽しんでいただけるようにしています。

その仕組みはやはり英国生まれのもので、私たちはこれを「英国シェードシステム」と呼んでいます。(詳しくはP.42をご覧ください。)

ガラスシェードはP.43～P.44に掲載されています。

すべてのガラスシェードが組み合わせの対象になりますから、お客様にはかなり頭を悩ませて頂くことになります。(そんな煩わしさを逆に楽しんで頂ければ幸いです。)

なお、私どものウェブページにはもっといろんな組み合わせを掲載していますので、もしできるならば、一緒にご覧いただくと嬉しいです。(ウェブページの案内はP.67をご覧ください。)

chandelier

(引掛けシーリングでの設置はできません)

PB520/5 PB521/5 PB521/3 (シャンデリア灯具) を使った組み合わせ

葡萄をモチーフにしたシャンデリア。高い天井/吹き抜けの場面でご検討下さい。ダイニングテーブルの上に低く吊ってもきれいです。

Web



他の組み合わせもあります

商品紹介 > シャンデリア > PB520/5
(選択組合せ) PB521/5
PB521/5



1 PB520/5+963/CUT
H480 x W680 真鍮製/アンティーク仕上げ
E17/60W × 5



2 PB520/5+361/IVO
H480 x W730 真鍮製/アンティーク仕上げ
E17/60W × 5



3 PB520/5+421/BGE
H480 x W720 真鍮製/アンティーク仕上げ
E17/60W × 5



4 PB521/5+963F/CUT
H450 x W550 真鍮製/アンティーク仕上げ
E17/60W × 6



5 PB521/5+106/MAT
H450 x W580
真鍮製/アンティーク仕上げ
E17/60W × 5



6 PB521/5+421/CUT
H450 x W580 真鍮製/アンティーク仕上げ
E17/60W × 5



7 PB521/5+235/SAT
H450 x W310 真鍮製/アンティーク仕上げ
E17/40W × 5



8 PB521/5+822/CLR
H450 x W590 真鍮製/アンティーク仕上げ
E17/60W × 5



9 PB521/3+106E/SAT
H450 x W580
真鍮製/アンティーク仕上げ
E17/60W × 3



10 PB521/3+410M/SAT
H450 x W560
真鍮製/アンティーク仕上げ
E17/40W × 3



11 PB521/3+822/SAT
H450 x W580 真鍮製/アンティーク仕上げ
E17/60W × 3

chandelier

(引掛けシーリングでの設置はできません)

PB522F/6 (シャンデリア灯具) を使った組み合わせ

広い空間にバランス良くお使い頂けます。天井が高い必要はありません。
葡萄のモチーフは、「豊か」「繁栄」を表しています。

Web

他の組み合わせもあります



商品紹介 > シャンデリア > PB522F/6
(選択組合せ)



6 PB522F/6+235/SAT
H360 x W650 真鍮製/アンティーク仕上げ
E17/40W × 6



4 (施工写真)



6 PB522F/6+106E/SAT
H360 x W710 真鍮製/アンティーク仕上げ
E17/60W × 6



6 PB522F/6+361/IVO
H360 x W730 真鍮製/アンティーク仕上げ
E17/60W × 6



6 PB522F/6+510/SAT
H360 x W720 真鍮製/アンティーク仕上げ
E17/60W × 6



6 PB522F/6+822/CLR
H360 x W680 真鍮製/アンティーク仕上げ
E17/60W × 6



6 PB522F/6+106/MAT
H360 x W710 真鍮製/アンティーク仕上げ
E17/60W × 6



9 PB522F/6+421/CUT
H360 x W720 真鍮製/アンティーク仕上げ
E17/60W × 6



10 PB522F/6+963F/CUT
H360 x W680 真鍮製/アンティーク仕上げ
E17/60W × 6



7 (施工写真)

7 PB522F/6+361E/SAT
H360 x W730 真鍮製/アンティーク仕上げ E17/60W × 6



8 PB522F/6+201/CLR
H360 x W710 真鍮製/アンティーク仕上げ E17/60W × 6



11 PB522F/6+822/SAT
H360 x W680 真鍮製/アンティーク仕上げ E17/60W × 6

chandelier

(引掛けシーリングでの設置はできません)

PB523F/5 (シャンデリア灯具) を使った組み合わせ
チェーンを使わないので、低い天井でもよく映えます。
葡萄の実が下がっているデザインが特徴です。

[Web](#) 他の組み合わせもあります

商品紹介 > シャンデリア > PB523F/5
(選択組合せ)



1 PB523F/5+106/MAT
H330 x W560 真鍮製/アンティーク仕上げ
E17/60W × 5



2 PB523F/5+963F/CUT
H330 x W540 真鍮製/アンティーク仕上げ
E17/60W × 5



3 PB523F/5+352E/SAT
H330 x W540
真鍮製/アンティーク仕上げ
E17/40W × 5



4 PB523F/5+421/BGE
H330 x W580 真鍮製/アンティーク仕上げ
E17/60W × 5



5 (施工写真)



5 PB523F/5+106E/SAT
H330 x W560
真鍮製/アンティーク仕上げ
E17/60W × 5



6 PB523F/5+421/IVO
H330 x W580 真鍮製/アンティーク仕上げ
E17/60W × 5



7 PB523F/5+822/CLR
H330 x W560
真鍮製/アンティーク仕上げ
E17/60W × 5



8 PB523F/5+520/AMB
H330 x W540 真鍮製/アンティーク仕上げ
E17/40W × 5



9 PB523F/5+410M/SAT
H330 x W550 真鍮製/アンティーク仕上げ
E17/40W × 5



10 PB523F/5+411/SAT
H330 x W570 真鍮製/アンティーク仕上げ
E17/40W × 5

chandelier

(引掛けシーリング対応可。)

PB523F/3 (シャンデリア灯具) を使った組み合わせ

玄関など、狭い空間だけでも少し豪華豪華にみせたい、というときにご検討下さい。
モチーフの葡萄には、「豊か」「繁栄」などの意味があります。

[Web](#) 他の組み合わせもあります

商品紹介 > シャンデリア > PB523F/3
(選択組合せ)



1 (施工写真)



2 [PB523F/3+421/GRN](#)
H320 x W580
真鍮製/アンティーク仕上げ
E17/60W × 3



3 [PB523F/3+106/MAT](#)
H320 x W570 真鍮製/アンティーク仕上げ
E17/60W × 3



1 [PB523F/3+235/SAT](#)
H320 x W520
真鍮製/アンティーク仕上げ
E17/40W × 3



4 [PB523F/3+822/SAT](#)
H320 x W560
真鍮製/アンティーク仕上げ
E17/60W × 3



5 [PB523F/3+520/PRL](#)
H320 x W540 真鍮製/アンティーク仕上げ
E17/40W × 3



6 [PB523F/3+410M/SAT](#)
H320 x W550 真鍮製/アンティーク仕上げ
E17/40W × 3



7 (施工写真)

7 [PB523F/3+201/CLR](#)
H320 x W560
真鍮製/アンティーク仕上げ
E17/60W × 3



8 [PB523F/3+963F/CUT](#)
H320 x W540
真鍮製/アンティーク仕上げ
E17/60W × 3



9 [PB523F/3+106E/SAT](#)
H320 x W570 真鍮製/アンティーク仕上げ
E17/60W × 3



10 [PB523F/3+411/SAT](#)
H320 x W560 真鍮製/アンティーク仕上げ
E17/40W × 3

chandelier & bracket light

他の組み合わせもあります

[Web](#)



PB441/5 PB441/3 (シャンデリア灯具) WB441 を使った組み合わせ
アームにツタの飾りのついた灯具です。豪華な雰囲気も演出してくれます。

商品紹介 > シャンデリア > PB441/5 PB441F/5
(選択組合せ) PB441/3 PB441F/3
> ブラケットライト > WB441
(選択組合せ)

下の商品の詳細 サイズはガラスシェードを含んだものです。
シャンデリアの金額には天井部品(直付け用)も含まれます。



1 PB441/5+477/CLR
H370 x W560 真鍮製/つや消し E17/40W x 5



3 PB441/5+361E/SAT
H370 x W560 真鍮製/つや消し E17/60W x 5



4 WB441+361E/SAT
H250 x W150 x D280
真鍮製/つや消し
E17/60W x 1



2 (施工写真)
2 PB441/3+477/CLR
H370 x W560 真鍮製/つや消し E17/40W x 3



5 PB441/3+100S/GRN
H350 x W580 真鍮製/つや消し E17/60W x 3



6 PB441/5+361/IVO
H370 x W560 真鍮製/つや消し E17/60W x 5



7 WB441+664/CLR
H260 x W95 x D245
真鍮製/つや消し
E17/25W~100W x 1



9 PB441/5+352E/SAT
H350 x W580 真鍮製/つや消し E17/40W x 5



10 PB441/3+108E/SAT
H450 x W610 真鍮製/つや消し E26/100W x 3



8 PB441/5+106/MAT
H400 x W560 真鍮製/つや消し E17/60W x 5



11 WB441+106/MAT
H270 x W150 x D270 真鍮製/つや消し E17/60W x 1



12 WB441+421/IVO
H240 x W140 x D270
真鍮製/つや消し
E17/60W x 1



13 WB441+106/CUT
H270 x W150 x D270
真鍮製/つや消し
E17/60W x 1



14 WB444+182/MAT
H290 x W160 x D280
真鍮製/つや消し
E26/100W x 1

chandelier & bracket light

[Web](#) 左ページと同じ



1 PB441/3+520/AMB
H350 x W530 真鍮製/つや消し E17/40W x 3



2 WB441+411/SAT
H240 x W120 x D260
真鍮製/つや消し
E17/40W x 1



3 PB441/3+965/SAT
H370 x W490 真鍮製/つや消し E17/60W x 3



4 PB441/5+421/CUT
H360 x W550 真鍮製/つや消し E17/60W x 5



6 PB441F/5+201/CLR
H340 x W560 真鍮製/つや消し E17/60W x 5



7 (施工写真)



5 PB441/3+421/CUT
H360 x W550 真鍮製/つや消し E17/60W x 3

7 PB441/5+201/CLR
H350 x W560 真鍮製/つや消し E17/60W x 5

8 PB441F/6+201/CLR
H340 x W560 真鍮製/つや消し E17/60W x 6



8 (施工写真)



9 PB441F/3+355E/SAT
H400 x W600 真鍮製/つや消し E26/100W x 3



10 PB441/5+235/SAT
H340 x W510 真鍮製/つや消し
E17/40W x 5



11 PB441F/3+963/CUT
H390 x W560 真鍮製/つや消し
E17/60W x 3



13 WB441+963F/CUT
H280 x W120 x D260
真鍮製/つや消し
E17/60W x 1



12 PB441F/5+100S/BGE
H340 x W580 真鍮製/つや消し
E17/60W x 5



14 PB441/5+963F/CUT
H400 x W560 真鍮製/つや消し
E17/60W x 5

chandelier & bracket light

PB431/5 PB431/3 (シャンデリア灯具) WB431 WB431/2 (ブラケットライト灯具) を使った組み合わせ

コンソールドアライティングの中でも一番歴史の古い、
ガラスシェードの美しさを引き出すシンプルなデザインです。

Web



他の組み合わせもあります

商品紹介 > シャンデリア > PB431/5 PB431F/5
(選択組合せ) PB431/3 PB431F/3
> ブラケットライト > WB431
(選択組合せ)



1 PB431/5+201/CLR
H350 x W560
E17/60W x 5
真鍮製/つや消し



2 WB431+201/CLR
H220 x W150 x D280
E17/60W x 1
真鍮製/つや消し



3 PB431/5+421/GRN
H360 x W550 真鍮製/つや消し
E17/60W x 5



5 PB431F/3+100S/GRN
H340 x W580 真鍮製/つや消し
E17/60W x 3



6 PB431/5+421/CUT
H360 x W550 真鍮製/つや消し
E17/60W x 5



7 WB431+421/CUT
H240 x W140 x D270
真鍮製/つや消し
E17/60W x 1



8 PB431/3+965/SAT
H370 x W490 真鍮製/つや消し E17/60W x 3



9 WB431+965/SAT
H240 x W80 x D240
真鍮製/つや消し E17/60W x 1



10 PB431/5+477/CLR
H370 x W560
真鍮製/つや消し E17/40W x 5



11 PB431/5+361/IVO
H370 x W560
真鍮製/つや消し E17/60W x 5

12 WB431+361/IVO
H250 x W150 x D280
真鍮製/つや消し E17/60W x 1



12 (施工写真)

chandelier & bracket light

[Web](#) 左ページに同じ



1 PB431/3+361E/SAT
H370 x W560 真鍮製/つや消し E17/60W x 3



2 WB431+106E/SAT
H270 x W150 x D270 真鍮製/つや消し E17/60W x 1



3 PB431F/5+421/BGE
H350 x W550 真鍮製/つや消し E17/60W x 5



4 PB431F/3+411/SAT
H350 x W540 真鍮製/つや消し E17/40W x 3



5 PB431/5+352E/SAT
H350 x W560 真鍮製/つや消し E17/40W x 5



6 PB431/5+822/SAT
H350 x W540 真鍮製/つや消し E17/60W x 5



7 WB431+822/CLR
H235 x W130 x D260 真鍮製/つや消し E17/60W x 1



8 PB431/5+963/CUT
H400 x W560 真鍮製/つや消し E17/60W x 5



9 PB431F/5+520/AMB
H340 x W530 真鍮製/つや消し E17/40W x 5



10 PB431/3+100S/IVO
H350 x W580 真鍮製/つや消し E17/60W x 3



11 WB431+963/CUT
H280 x W120 x D260 真鍮製/つや消し E17/60W x 1



12 PB431/5+106/CUT
H400 x W560 真鍮製/つや消し E17/60W x 5



13 WB431+106E/SAT
H270 x W150 x D270 真鍮製/つや消し E17/60W x 1



14 PB431/3+355E/SAT
H410 x W600 真鍮製/つや消し E26/100W x 3

chandelier & bracket light

Web



PB241/5 PB241/3 (シャンデリア灯具) WB241 WB241/2 (ブラケットライト灯具) を使った組み合わせ他の組み合わせもあります

シンプルな真鍮製灯具で、コンパクトなサイズ。
いろんな場所に使えます。

商品紹介 > シャンデリア > PB241/5 PB241F/5
(選択組合せ) PB241/3 PB241F/3
> ブラケットライト > WB241
(選択組合せ)



1 PB241F/3+421/GR
H320 x W510 真鍮製/つや消し E17/60W x 3



2 PB241/3+361/IVO
H350 x W500 真鍮製/つや消し E17/60W x 3



3 WB241+361/IVO
H260 x W150 x D240
真鍮製/つや消し
E17/60W x 1



4 WB241+352E/SAT
H230 x W150 x D240
真鍮製/つや消し
E17/40W x 1



4 (施工写真)



5 PB241/5+352E/SAT
H320 x W500 真鍮製/つや消し E17/40W x 5



6 WB241+963F/CUJ
H290 x W120 x D220
真鍮製/つや消し
E17/60W x 1



7 PB241/3+106/CUT
H350 x W520 真鍮製/つや消し
E17/60W x 3



8 PB241/3+106F/CUT
H350 x W520 真鍮製/つや消し
E17/60W x 3



9 PB241/5+963F/CUT
H350 x W500
真鍮製/つや消し E17/60W x 5



10 PB241/5+106/MAT
H350 x W520
真鍮製/つや消し E17/60W x 5



11 WB241+106/MAT
H290 x W150 x D240
真鍮製/つや消し
E17/60W x 1

12 WB241+106E/SAT
H290 x W150 x D240
真鍮製/つや消し
E17/60W x 1



13 PB241/5+106E/SAT
H350 x W520
真鍮製/つや消し E17/60W x 5

chandelier & bracket light

Web 左ページと同じ



1 PB241/3+510/SAT
H340 x W470 真鍮製/つや消し E17/60W x 3



2 PB241/5+822/CLR
H320 x W500 真鍮製/つや消し E17/60W x 5



3 WB241+411/SAT
H240 x W120 x D240
真鍮製/つや消し E17/40W x 1



4 PB241/5+410M/SAT
H330 x W480 真鍮製/つや消し E17/40W x 5



5 WB241+410M/SAT
H235 x W100 x D210
真鍮製/つや消し E17/40W x 1



6 PB241/5+421/CUT
H330 x W510 真鍮製/つや消し E17/60W x 5



7 PB241/5+421/IVO
H330 x W510
真鍮製/つや消し E17/60W x 5



8 PB241F/3+201/CLR
H290 x W515 真鍮製/つや消し E17/60W x 3



9 WB241+666/CLR
H255 x W95 x D210
真鍮製/つや消し E17/25W~100W x 1

10 PB241F/5+520/PRL
H320 x W480
真鍮製/つや消し E17/40W x 5



11 WB241+573/TIF
H220 x W150 x D235
真鍮製/つや消し E17/40W x 1



12 PB241/5+235/SAT
H300 x W470 真鍮製/つや消し E17/40W x 5



13 WB241+477/CLR
H230 x W145 x D235
真鍮製/つや消し E17/40W x 1



14 PB241F/3+100S/BGE
H300 x W560 真鍮製/つや消し E17/60W x 3

chandelier & bracket light



PB241/5/Z PB241/3/Z (シャンデリア灯具) WB241/Z (ブラケットライト灯具) を使った組み合わせ
 シンプルでコンパクトなデザイン。
 真鍮を酸化させて黒っぽくしています。(ブロンズ色)

Web

他の組み合わせもあります

商品紹介 > シャンデリア > PB241/5/Z PB241F/5/Z
 (選択組合せ) PB241/3/Z PB241F/3/Z
 > ブラケットライト > WB241/Z
 (選択組合せ) WB241/Y



1 PB241/5/Z+421/CUT
 H330 x W510 真鍮製/ブロンズ色 E17/60W x 5



2 PB241/5/Z+965/SAT
 H330 x W480 真鍮製/ブロンズ色 E17/60W x 5



3 WB241/Z+965/SAT
 H250 x W80 x D200
 真鍮製/ブロンズ色 E17/60W x 1



4 WB241/Z+361E/SAT
 H260 x W150 x D240
 真鍮製/ブロンズ色
 E17/60W x 1



5 PB241/3/Z+106/MAT
 H350 x W520 真鍮製/ブロンズ色 E17/60W x 3



6 PB241F/5/Z+963/CUT
 H340 x W500 真鍮製/ブロンズ色 E17/60W x 5



7 PB241F/3/Z+106E/SAT
 H340 x W520 真鍮製/ブロンズ色 E17/60W x 3



8 WB241/Z+106F/CUT
 H290 x W150 x D240
 真鍮製/ブロンズ色
 E17/60W x 1



9 PB241/3/Z+100S/IVO
 H310 x W560 真鍮製/ブロンズ色
 E17/60W x 3



10 (施工写真)



12 PB241/5/Z+235/SAT
 H300 x W460 真鍮製/ブロンズ色
 E17/40W x 5

10 WB241/Z+411/SAT
 H240 x W120 x D240
 真鍮製/ブロンズ色
 E17/40W x 1



11 WB241/Z+410M/SAT
 H235 x W100 x D210
 真鍮製/ブロンズ色
 E17/40W x 1



13 PB241/3/Z+100S/GRN
 H310 x W560
 真鍮製/ブロンズ色
 E17/60W x 3

chandelier & bracket light

Web 左ページに同じ



1 WB241/Z+421/GRN
H250 x W140 x D230
真鍮製/ブロンズ色
E17/60W x 1



2 WB241/Z+100S/BGE
H220 x W195 x D250
真鍮製/ブロンズ色
E17/60W x 1



3 WB241/Z+573/TIF
H220 x W150 x D235
真鍮製/ブロンズ色
E17/40W x 1

3 (施工写真)



4 WB241/Z+572/TIF
H220 x W150 x D235
真鍮製/ブロンズ色
E17/40W x 1



5 PB241/3/Z+571/TIF
H300 x W540 真鍮製/ブロンズ色 E17/40W x 3



6 PB241/5/Z+573/TIF
H300 x W530 真鍮製/ブロンズ色 E17/40W x 5



7 WB241/Z+574/TIF
H220 x W150 x D235
真鍮製/ブロンズ色
E17/40W x 1



8 PB241/3/Z+574/TIF
H300 x W530 真鍮製/ブロンズ色 E17/40W x 3



9 PB241/5/Z+575/TIF
H300 x W530 真鍮製/ブロンズ色 E17/40W x 5

WB241/Y (ブラケットライト灯具) を使った組み合わせ

コンコルディアライティング唯一のシルバー色の灯具です。

10 WB241/Y+477/CLR
H230 x W145 x D235
真鍮製/クロム色 E17/40W x 1



11 WB241/Y+963F/CUT
H290 x W120 x D220
真鍮製/クロム色
E17/60W x 1

12 WB241/Y+106/CUT
H240 x W150 x D240
真鍮製/クロム色 E17/60W x 1



13 WB241/Y+201/CLR
H220 x W155 x D240
真鍮製/クロム色
E17/60W x 1



14 WB241/Y+235/CLR
H210 x W110 x D220
真鍮製/クロム色
E17/40W x 1

15 WB241/Y+822/SAT
H240 x W130 x D220
真鍮製/クロム色
E17/60W x 1



chandelier & bracket light

PB811/5 PB811/3 (シャンデリア灯具) WB811 (ブラケットライト灯具) を使った組み合わせ

Web

他の組み合わせもあります

商品紹介 > シャンデリア > PB811/5 PB811F/5
(選択組合せ) PB811/3 PB811F/3
> ブラケットライト > WB811
(選択組合せ)



アームが細く、華奢なつくり、
小さなガラスと組み合わせます。



1 PB811/5+475/CLR
H320 x W420 真鍮製/つや消し E17/25W x 5



1 (施工写真)



2 WB811+360/SAT
H160 x W100 x D190
真鍮製/つや消し E17/25W x 1



3 PB811/3/U+520/PRL
H270 x W420
真鍮製/つや消し E17/40W x 3



4 PB811/5+235/SAT
H330 x W400
真鍮製/つや消し E17/40W x 5



5 WB811+235/SAT
H190 x W110 x D200
真鍮製/つや消し E17/40W x 1



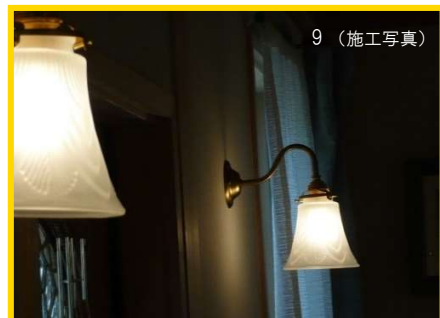
6 WB811+352E/SAT
H200 x W150 x D230
真鍮製/つや消し
E17/40W x 1



7 PB811/3+352E/SAT
H330 x W450 真鍮製/つや消し E17/40W x 3



8 PB811/3+822/CLR
H350 x W410 真鍮製/つや消し E17/60W x 3



9 (施工写真)

9 WB811+822/SAT
H220 x W130 x D210
真鍮製/つや消し E17/60W x 1



10 PB811/3+410M/SA
H350 x W410
真鍮製/つや消し E17/40W x 3



11 PB811/3+662/CLR
H335 x W415
真鍮製/つや消し
E17/25W~100W x 3



12 WB811+662/CLR
H235 x W95 x D195
真鍮製/つや消し
E17/25W~100W x 1

chandelier & bracket light

PB811/5/Z PB811/3/Z (シャンデリア灯具) WB811/Z (ブラケットライト灯具) を使った組み合わせ

アームが細く華奢なつくり、
真鍮を酸化させて黒っぽくしています。(ブロンズ色)

Web

他の組み合わせもあります



商品紹介 > シャンデリア > PB811/5/Z PB811F/5/Z
(選択組合せ) PB811/3/Z PB811F/3/Z
> ブラケットライト > WB811/Z
(選択組合せ)



1 PB811/5/Z+235/SAT
H330 x W400 真鍮製/ブロンズ色 E17/40W x 5



2 PB811/3/Z+572/TIF
H350 x W450 真鍮製/ブロンズ色 E17/40W x 3



3 PB811/3/Z+352E/SAT
H330 x W450 真鍮製/ブロンズ色 E17/40W x 3



4 PB811/5/Z+475/CLR
H320 x W420 真鍮製/ブロンズ色 E17/25W x 5



5 WB811/Z+475/CLR
H170 x W120 x D210
真鍮製/ブロンズ色 E17/25W x 1



6 WB811/Z+352E/SAT
H200 x W150 x D230
真鍮製/ブロンズ色 E17/40W x 1



7 WB811/Z+572/TIF
H200 x W150 x D230
真鍮製/ブロンズ色 E17/40W x 1



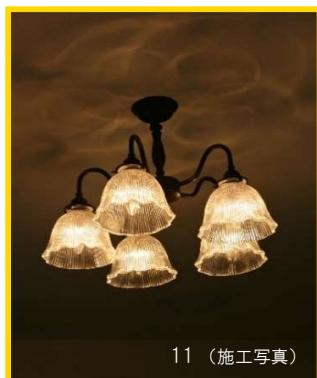
8 PB811/3/Z+520/AMB
H360 x W420 真鍮製/ブロンズ色 E17/40W x 3



9 PB811/5/Z+410M/SAT
H350 x W410 真鍮製/ブロンズ色 E17/40W x 5



10 PB811/3/ZU+575/TIF
H270 x W440
真鍮製/ブロンズ色 E17/40W x 3



11 PB811F/5/Z+201/CLR
H340 x W430
真鍮製/ブロンズ色 E17/60W x 5



12 PB811/5/Z+421/CUT
H360 x W430 真鍮製/ブロンズ色 E17/60W x 5

13 PB811/3/Z+965/SAT
H350 x W410
真鍮製/ブロンズ色 E17/60W x 3



13



14 WB811/Z+965/SAT
H230 x W80 x D185
真鍮製/ブロンズ色 E17/60W x 1

ceiling light - double/triple

※ PB615H/3,PB615H/2は引掛けシーリング対応です。

PB615/3 PB615/2 PB615H/3 PB615H/2 (天井灯の灯具) を使った組み合わせ

天井に取り付ける灯具です。
コンパクトで影の広がり方が美しく、印象的です。

Web

他の組み合わせもあります



商品紹介 > 天井灯 > PB615/3 PB615H/3
(選択組合せ) PB615/2 PB615H/2



1 PB615/3+475/CLR
H250 x W370 真鍮製/つや消し E17/25W x 3



2 PB615/3+352E/SAT
H250 x W390 真鍮製/つや消し E17/40W x 3



3 PB615/3+235/SAT
H230 x W370 真鍮製/つや消し E17/40W x 3



4 PB615H/2+822/SAT
H320 x W390 真鍮製/つや消し E17/60W x 2



2 (施工写真)



2 (施工写真)



5 PB615/3+963/CUT
H260 x W320 真鍮製/つや消し E17/60W x 3



6 PB615/3+520/PRL
H250 x W350 真鍮製/つや消し E17/40W x 3



7 PB615/2+106E/SAT
H260 x W390 真鍮製/つや消し E17/60W x 2



8 PB615H/3+421/CUT
H340 x W390 真鍮製/つや消し E17/60W x 3



9 PB615/2+421/IVO
H270 x W390 真鍮製/つや消し E17/60W x 2



10 PB615H/3+411/SAT
H330 x W380 真鍮製/つや消し E17/40W x 3

ceiling light - double/triple

Web 左ページに同じ



1 PB615/3+410M/SAT
H250 x W380
真鍮製/つや消し
E17/40W x 3



2 PB615/2+106F/CUT
H260 x W390
真鍮製/つや消し
E17/60W x 2



3 PB615/3+361E/SAT
H250 x W380
真鍮製/つや消し E17/60W x 3



4 PB615/2+361/IVO
H250 x W380
真鍮製/つや消し
E17/60W x 2



5 PB615/3+201/CLR
H250 x W390
真鍮製/つや消し E17/40W x 3



6 PB615H/3+201/CLR
H320 x W390
真鍮製/つや消し E17/60W x 3



6 (施工写真)

※ PB615H/3/Z,PB615H/2/Zは引掛けシーリング対応です。

PB615/3/Z PB615/2/Z PB615H/3/Z PB615H/2/Z (天井灯の灯具) を使った組み合わせ
ブロンズ色のシリーズです。

Web

他の組み合わせもあります

商品紹介 > 天井灯 > PB615/3/Z PB615H/3/Z
(選択組合せ) PB615/2/Z PB615H/2/Z



7 PB615/2/Z+574/TIF
H240 x W360
真鍮製/ブロンズ色 E17/40W x 2



8 PB615H/2/Z+520/AMB
H320 x W350
真鍮製/ブロンズ色 E17/40W x 2



9 PB615/3/Z+963F/CUT
H260 x W360 真鍮製/ブロンズ色 E17/60W x 3



10 PB615/2/Z+106/MAT
H260 x W390
真鍮製/ブロンズ色 E17/60W x 2



11 PB615/3/Z+965/SAT
H250 x W390
真鍮製/ブロンズ色 E17/60W x 3



12 PB615H/3/Z+421/BGE
H340 x W390 真鍮製/ブロンズ色 E17/60W x 3

bracket light

(設置面は木材に限ります。)

WF574 (ブラケットライトの灯具) を使った組み合わせ
ブラケットライトの中で一番人気の、小さくて可愛い使いやすい灯具です。

他の組み合わせもあります

[Web](#)

商品紹介 > ブラケットライト > WF574
(選択組合せ)



1 WF574+360/PRL
H140 x W100 x D170 真鍮製/つや消し
E17/25W x 1



2 WF574+235/SAT
H170 x W110 x D200
真鍮製/つや消し
E17/40W x 1



3 WF574+360/SAT
H140 x W100 x D170
真鍮製/つや消し
E17/25W x 1



4 (施工写真)



4 WF574+237/SAT
H140 x W110 x D170
真鍮製/つや消し E17/25W x 1



4 (施工写真)

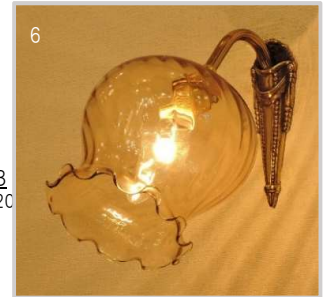


4 (施工写真)



5 WF574+475/CLR
H140 x W120 x D190 真鍮製/つや消し
E17/25W x 1

6 WF574+520/AMB
H210 x W120 x D220
真鍮製/つや消し
E17/40W x 1



7 WF574+822/CLR
H190 x W130 x D220
真鍮製/つや消し E17/60W x 1



9 WF574+421/IVO
H190 x W140 x D240
真鍮製/つや消し E17/60W x 1

11 WF574+965/SAT
H190 x W80 x D220
真鍮製/つや消し
E17/60W x 1



8 WF574+411/SAT
H200 x W120 x D230
真鍮製/つや消し E17/40W x 1



10 WF574+352E/SAT
H180 x W140 x D230
真鍮製/つや消し E17/40W x 1



12 WF574+410M/SAT
H190 x W100 x D210
真鍮製/つや消し E17/40W x 1

bracket light

WB235 (ブラケットライトの灯具) を使った組み合わせ

首が振れる灯具で、狭い場所、あまり出幅があるとまずい場所などでも活躍してくれます。

他の組み合わせもあります

商品紹介 > ブラケットライト

(選択組合せ)

Web

> WB235

WB235/Z



1 [WB235+237/SAT](#)
H130 x W110 x D130
真鍮製/つや消し E17/25W x 1



2 [WB235+235/SAT](#)
H170 x W110 x D150
真鍮製/つや消し E17/40W x 1



3 [WB235+520/PRL](#)
H200 x W120 x D180
真鍮製/つや消し E17/40W x 1



5 [WB235+410M/SAT](#)
H190 x W100 x D170
真鍮製/つや消し E17/40W x 1



6 [WB235+822/SAT](#)
H200 x W130 x D190
真鍮製/つや消し E17/60W x 1



7 [WB235+201/CLR](#)
H200 x W155 x D170
真鍮製/つや消し E17/60W x 1



8 [WB235+421/IVO](#)
H220 x W140 x D200
真鍮製/つや消し E17/60W x 1



9 [WB235+963F/CUT](#)
H210 x W120 x D170
真鍮製/つや消し E17/60W x 1



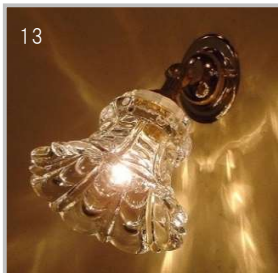
10 [WB235+520/AMB](#)
H200 x W120 x D180
真鍮製/つや消し E17/40W x 1



11 [WB235+411/SAT](#)
H200 x W120 x D190
真鍮製/つや消し E17/40W x 1



12 [WB235+352E/SAT](#)
H190 x W150 x D180
真鍮製/つや消し E17/40W x 1



13 [WB235+475/CLR](#)
H160 x W120 x D150
真鍮製/つや消し E17/25W x 1



13 (施工写真)



14 [WB235+360/PRL](#)
H150 x W100 x D130
真鍮製/つや消し E17/25W x 1



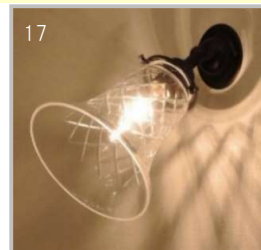
15 [WB235+360/SAT](#)
H150 x W100 x D130
真鍮製/つや消し E17/25W x 1

WB235/Z (ブラケットライトの灯具) を使った組み合わせ

ブロンズ色のシリーズです



16 [WB235/Z+965/SAT](#)
H200 x W130 x D190
真鍮製/ブロンズ色 E17/60W x 1



17 [WB235/Z+421/CUT](#)
H220 x W140 x D200
真鍮製/ブロンズ色 E17/60W x 1



18 [WB235/Z+575/TIF](#)
H200 x W150 x D190
真鍮製/ブロンズ色 E17/40W x 1



19 [WB235/Z+106/MAT](#)
H200 x W150 x D200
真鍮製/ブロンズ色 E17/60W x 1

bracket light



WF320 (ブラケットライトの灯具) を使った組み合わせ
花の模様があしらわれた可憐な灯具。比較的使いやすい大きさです。

他の組み合わせもあります [Web](#)

商品紹介 > ブラケットライト > WF320
(選択組合せ)



1 WF320+965/SAT
H220 x W80 x D230
真鍮製/つや消し E17/60W x 1



4 (施工写真)



2 WF320+421/CUT
H230 x W140 x D255
真鍮製/つや消し E17/60W x 1



5 (施工写真)



4 WF320+235/SAT
H190 x W110 x D210
真鍮製/つや消し E17/40W x 1



3 WF320+201/CLR
H210 x W155 x D240
真鍮製/つや消し E17/60W x 1

5 WF320+411/SAT
H220 x W120 x D245
真鍮製/つや消し E17/40W x 1



6 WF320+963F/CUT
H230 x W120 x D220
真鍮製/つや消し E17/60W x 1



7 WF320+352E/SAT
H210 x W150 x D240
真鍮製/つや消し E17/40W x 1



8 WF320+510/SAT
H230 x W110 x D240
真鍮製/つや消し E17/60W x 1



9 WF320+822/SAT
H220 x W130 x D240
真鍮製/つや消し E17/60W x 1



10 WF320+410M/SAT
H210 x W100 x D230
真鍮製/つや消し E17/40W x 1



11 WF320+963/CUT
H230 x W120 x D220
真鍮製/つや消し E17/60W x 1



12 WF320+106/MAT
H230 x W150 x D240
真鍮製/つや消し E17/60W x 1



13 WF320+421/GRN
H230 x W140 x D255
真鍮製/つや消し E17/60W x 1

bracket light

WB251 (ブラケットライト灯具) を使った組み合わせ

高い位置にとりつけるときれいに仕上がります。
チェーンをつかってガラスを下げるとりつけることもできます。

他の組み合わせもあります

[Web](#)

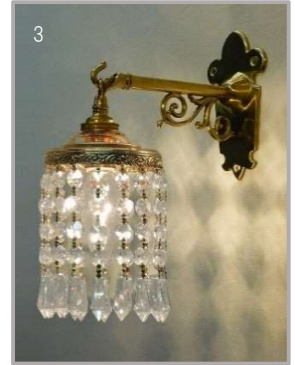
商品紹介 > ブラケットライト > WB251
(選択組合せ) WB251/Z



1 WB251+477/CLR
H250 x W150 x D230
真鍮製/つや消し
E17/40W x 1



2 WB251+106E/SAT
H300 x W150 x D230
真鍮製/つや消し
E17/60W x 1



3 WB251+664/CLR
H280 x W95 x D205
真鍮製/つや消し
E17/25W~100W x 1



4 WB251+361E/SAT
H280 x W150 x D230
真鍮製/つや消し
E17/60W x 1



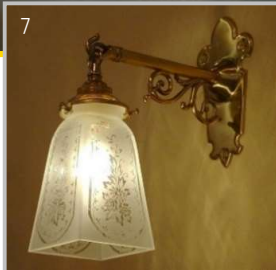
6 WB251+100S/IVO
H220 x W195 x D260
真鍮製/つや消し
E17/60W x 1



7 (施工写真)



5 WB251+475/CLR
H200 x W120 x D220
真鍮製/つや消し
E17/25W x 1



7 WB251+965/SAT
H270 x W80 x D200
真鍮製/つや消し
E17/60W x 1



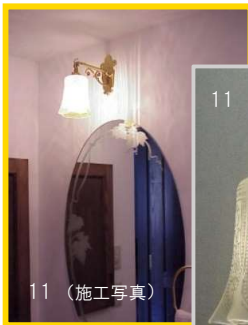
8 WB251+410M/SAT
H250 x W100 x D210
真鍮製/つや消し
E17/40W x 1



9 WB251+352E/SAT
H240 x W150 x D230
真鍮製/つや消し
E17/40W x 1



10 WB251+235/SAT
H230 x W110 x D210
真鍮製/つや消し
E17/40W x 1



11 (施工写真)



11 WB251+411/SAT
H250 x W130 x D220
真鍮製/つや消し
E17/40W x 1



12 WB251+201/CLR
H240 x W150 x D230
真鍮製/つや消し
E17/60W x 1



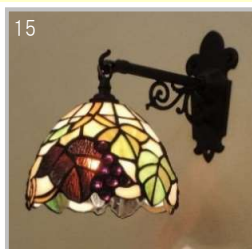
13 WB251+421/CUT
H260 x W140 x D225
真鍮製/つや消し
E17/60W x 1

WB251/Z (ブラケットライト灯具) を使った組み合わせ

ブロンズ色のシリーズです



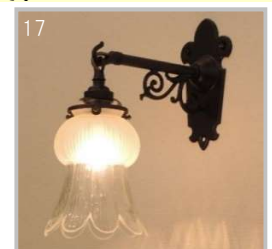
14 WB251/Z+963F/CUT
H300 x W120 x D210
真鍮製/ブロンズ色 E17/60W x 1



15 WB251/Z+572/TIF
H250 x W150 x D230
真鍮製/ブロンズ色 E17/40W x 1



16 WB251/Z+106/CUT
H300 x W150 x D230
真鍮製/ブロンズ色 E17/60W x 1



17 WB251/Z+510/SAT
H270 x W110 x D220
真鍮製/ブロンズ色 E17/60W x 1

bracket light

WF325/2 (ブラケットライト灯具) を使った組み合わせ

リボンをあしらった横長の灯具で、多くのガラスシェードと相性が良いです。

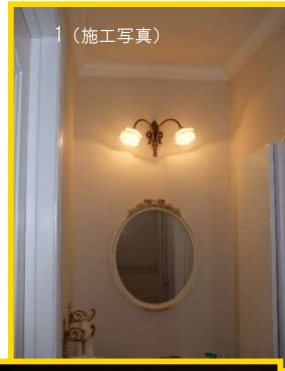
他の組み合わせもあります

[Web](#)

商品紹介 > ブラケットライト > WF325/2
(選択組合せ)



1



1 (施工写真)



2

2 [WF325/2+410M/SAT](#)
H220 x W410 x D190
真鍮製/つや消し E17/40W x 2



3

1 [WF325/2+237/SAT](#)
H200 x W380 x D160
真鍮製/つや消し
E17/25W x 2



4 (施工写真)



5

5 [WF325/2+475/CLR](#)
H200 x W410 x D190
真鍮製/つや消し E17/25W x 2

3 [WF325/2+360/SAT](#)
H220 x W400 x D160
真鍮製/つや消し E17/25W x 2



4

4 [WF325/2+352E/SAT](#)
H230 x W450 x D210 真鍮製/つや消し E17/40W x 2



6

6 [WF325/2+201/CLR](#)
H240 x W460 x D220
真鍮製/つや消し E17/60W x 2



7

7 [WF325/2+411/SAT](#)
H250 x W450 x D210
真鍮製/つや消し E17/40W x 2



8

8 [WF325/2+965/SAT](#)
H250 x W460 x D170
真鍮製/つや消し
E17/60W x 2



9

9 [WF325/2+235/SAT](#)
H220 x W390 x D180
真鍮製/つや消し E17/40W x 2



11 (施工写真)



10

10 [WF325/2+822/SAT](#)
H250 x W480 x D220
真鍮製/つや消し
E17/60W x 2



13

13 [WF325/2+520/AMB](#)
H210 x W360 x D210
真鍮製/つや消し E17/40W x 2



11

11 [WF325/2+510/SAT](#)
H250 x W480 x D220
真鍮製/つや消し E17/60W x 2



12

12 [WF325/2+421/CUT](#)
H250 x W480 x D220
真鍮製/つや消し
E17/60W x 2

bracket light

WF323 (ブラケットライト灯具) を使った組み合わせ
アームが可愛いリボンの下から出ている、おしゃれなデザインです。

他の組み合わせもあります [Web](#)
商品紹介 > ブラケットライト > WF323
(選択組合せ)



1 WF323+352E/SAT
H240 x W150 x D200
真鍮製/つや消し
E17/40W x 1



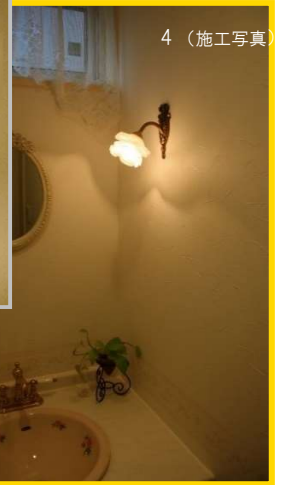
2 WF323+410M/SAT
H240 x W100 x D180
真鍮製/つや消し
E17/40W x 1



3 WF323+360/SAT
H195 x W100 x D150
真鍮製/つや消し
E17/25W x 1



4 WF323+237/SAT
H180 x W110 x D150
真鍮製/つや消し
E17/25W x 1



4 (施工写真)



5 WF323+822/SAT
H260 x W130 x D190
真鍮製/つや消し
E17/60W x 1



6 WF323+475/CLR
H210 x W120 x D200
真鍮製/つや消し
E17/25W x 1



7 WF323+235/SAT
H230 x W110 x D170
真鍮製/つや消し
E17/40W x 1



8 WF323+572/TIF
H135 x W120 x D210
真鍮製/つや消し
E17/40W x 1



11 (施工写真)



9 WF323+520/AMB
H250 x W120 x D180
真鍮製/つや消し
E17/40W x 1



10 WF323+421/BGE
H270 x W140 x D200
真鍮製/つや消し
E17/60W x 1



11 (施工写真)



11 WF323+421/CUT
H270 x W140 x D200
真鍮製/つや消し
E17/60W x 1



12 WF323+106/MAT
H270 x W150 x D200
真鍮製/つや消し
E17/60W x 1



13 WF323+411/SAT
H250 x W120 x D190
真鍮製/つや消し
E17/40W x 1

施工例の紹介

コンコルディア照明では、商品のお届け後にお客様から頂戴した施工例写真をウェブページに掲載しています。
 実際に使用された場面をご覧いただくことで、より具体的なイメージを浮かべることができたとの評価も頂いていますので、よろしければご活用ください。

Web



お客様の声

「ご購入に際しての感想」や「商品に関してのご感想」も頂戴しています。
 これもウェブページに掲載していますので、参考にしてください。

Web



英国シェードシステム ~ フィッターとギャラリーの話

コンコルディア照明では、ガラスシェードを使った照明器具を提供する場合、基本的に英国で生まれ育った「照明システム」をそのまま利用しています。私たちはこれを『英国シェードシステム』と呼び、このカタログの中で、上部の帯がイエローになっているページの商品がすべてそれに該当します。(※)

なぜ私どもがこのシステムを利用するのかと言いますと、これにより、いったんご購入のあとでも、ガラスシェードのみを交換できたり、大切なガラスシェードを他の方法で利用したりすることがとても簡単だからです。いつまでも物を大切にしながら使い回しをしていくヨーロッパ文化の理念が生かされていることに強く共感したからです。



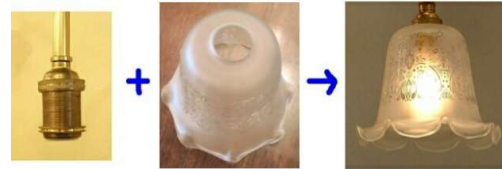
システムは英国でも電球は日本

コンコルディア照明では、独自の開発により、基本部分のソケットを日本のスタンダードのひとつであるE17口金にし、日本の皆様に電球の入手で特にご不便をおかけすることがなくなりました。LED電球もお使い頂けます。

(※)ご注意:このカタログのp.19までに表示されているガラスシェードは器具と一体型なので、この「英国シェードシステム」は利用していません。

コンコルディア照明版の『英国シェードシステム』

1. ソケットの外側にリングがついていて、ガラスシェードの穴が29ミリ前後のものは、そのままこのソケットにはめ込み、内側からそのリングで留めることで接続します。



2. ガラスシェードにはほかにフィッターが57ミリ前後、80ミリ前後、そして100ミリ前後のもの、と大きく3種類ありますが、

57ミリと80ミリの場合は、まずそれぞれに適したギャラリーをソケットに装着し、次にギャラリーについたネジ3本で外側からガラスを留めます。(ガラス側にはこのネジをしっかり受けるためのクビレがついています。)



(大きめのガラスシェードによく使われるフィッター100ミリ用のギャラリーもあり、同様の対応も可能ですが、残念ながら日本では、このような大きめのガラスシェードに適した大きな電球を入れるにはソケットをE17ではなくE26タイプにする必要があるため、コンコルディア照明では100ミリ用についてはE26ソケットと一体型になった別の部品を使います。)



いつかはアンティーク照明に？

コンコルディア照明の器具も、このようにして、「ガラスが割れたから器具全部を廃棄」などという発想ではなく、使えるものはいろんな方法で使い続けることのできるものとなっています。

このシステムはまだまだヨーロッパでは主流であり、西洋アンティークの世界でも同じシステムのもの取り扱いされていますから、コンコルディア照明とアンティーク製品とのコラボも可能なのです。

素材としては本来何十年も使い続けることができるものです。ほんとうにそのうちアンティーク照明と呼ばれるかもしれませんね。

<ガラスシェード>

コンコルディア照明の「英国シェードシステム」で使われるガラスシェード一覧です。

日本ではややもすると単に電球を隠すだけの目的のため、ごく単純な形・色になりがちですが、コンコルディア照明では、その本来の役割どおり、光を通すことで『美しくなり、そして楽しめる』ガラスシェードをご用意しました。



237/SAT
H70 x W110
F29mm/最大25W



235/SAT
H100 x W110
F57mm/最大40W



360/SAT
H80 x W100
F29mm/最大25W



360/PRL
H80 x W100
F29mm/最大25W



475/CLR
H90 x W120
F29mm/最大25W



411/SAT
H150 x W120
F29mm/最大40W



510/SAT
H140 x W110
F57mm/最大60W



352E/SAT
H125 x W150
F29mm/最大40W



410M/SAT
H135 x W110
F29mm/最大40W



520/AMB
H130 x W120
F29mm/最大40W



520/PRL
H130 x W120
F29mm/最大40W



965/SAT
H135 x W80
F57mm/最大60W



201/CLR
H110 x W155
F57mm/最大60W



477/CLR
H120 x W145
F29mm/最大40W



822/SAT
H115 x W125
F57mm/最大60W



822/CLR
H115 x W125
F57mm/最大60W



421/CUT
H130 x W140
F57mm/最大60W



421/IVO
H135 x W135
F57mm/最大60W



421/GRN
H135 x W135
F57mm/最大60W



421/BGE
H135 x W135
F57mm/最大60W



361E/SAT
H150 x W150
F29mm/最大60W



361/IVO
H150 x W150
F29mm/最大60W



100S/IVO
H110 x W195
F57mm/最大60W



100S/GRN
H110 x W195
F57mm/最大60W



100S/BGE
H110 x W195
F57mm/最大60W

Lamp shades



451/OPL
H160 x W175
F29mm/最大60W



455/MAT
H140 x W160
F29mm/最大60W



108E/SAT
H200 x W200
F100mm/最大100W



355E/SAT
H170 x W180
F100mm/最大100W



106E/SAT
H150x W150
F80mm/最大60W



106/CUT
H150x W150
F80mm/最大60W



106F/CUT
H150x W150
F80mm/最大60W



106/MAT
H145x W145
F80mm/最大60W



963/CUT
H165 X W120
F80mm/最大60W



963F/CUT
H150 X W120
F80mm/最大60W



182/MAT
H140 x W160
F100mm/最大100W



181/MAT
H180 x W240
F100mm/最大100W



183/MAT
H260 x W200
F100mm/最大100W



571/TIF
H115 x W160
F29mm/最大40W



572/TIF
H115 x W150
F29mm/最大40W



573/TIF
H115 x W150
F29mm/最大40W



574/TIF
H115 x W150
F29mm/最大40W



575/TIF
H115 x W150
F29mm/最大40W



662/CLR
H135 x W95
F29mm/最大100W



663/CLR
H150 x W95
F29mm/最大100W



664/CLR
H140 x W95
F29mm/最大100W



666/CLR
H135 x W95
F29mm/最大100W

<布シェード>



122/BGE
H130 X W180
布製



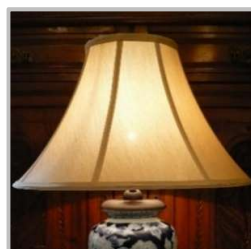
128/CRM
H130 X W180
布製



103/BGE
H110 x W150
布製



104/BGE
H120 x W140
布製



310/BGE
H180 x W255
布製

312/BGE
H205 x W300
布製

316/BGE
H250 x W410
布製

320/BGE
H280 x W510
布製

シャンデリア・ブラケットライトなどの電球をはさみこむようにして装着します。
(P.8をご参照下さい)

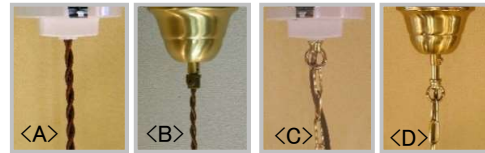
310~320/BGEはテーブルランプに使うためのランプシェードです。
組み合わせのしきみにはいくつかの種類があり、中にはテーブルランプの
ソケット部を入れ替えなければならないケースもあります。
詳しくはお問い合わせ下さい。



ペンダントライト - 吊り方

ペンダントライトと一口に言っても、いろんな吊り方がありますが、このカタログでは次の4種類でご案内しています。

- <A> コード吊り・引っ掛けシーリング式・接続部のカバーなし
- コード吊り・引っ掛けシーリング式・接続部のカバーあり
- <C> チェーン吊り・引っ掛けシーリング式・接続部のカバーなし
- <D> チェーン吊り・引っ掛けシーリング式・接続部のカバーあり



それぞれの方式による金額は巻末の価格表に表示しています。価格表の金額はコードが50cm迄、あるいはチェーンが50cm迄のときのもので、下記の通り、ご希望のどんな長さでも対応致します。

吊り下げるための部品として、真鍮色、ブロンズ色、クロム色の3色をご用意しています。サイズや最大ワット数は、ガラスシェードのページ(P.45~P.46)でご確認下さい。

布コードには6色あり、どれをご指定頂いても結構です。(P.63ご参照下さい)特に指定のない場合は、このカタログの写真通りになります。

ペンダントライト - 価格表の金額と長さのこと

ペンダントライトはすべて弊社で製作をしていますから、どんな長さのご注文にも対応できます。

価格表に表示しているペンダントライトの金額は、コード長あるいはチェーン長が50cmまでの場合のもので、それ以上にご希望の場合はお問い合わせください。



ご注文を頂戴する場合は、ぜひとも『ペンダントライトの端から端まで。ガラスシェードも含んだ長さ(全長)』でご指定ください。

天井高を確認し、ペンダントライトが吊られたときのガラスシェード下端が床からどれくらいになれば良いかを検討いただき、引き算をして天井~ガラスシェード下端の距離(全長)を計算されるのが良いかと考えます。

この全長を頂戴すれば、私どもではそのように製作しますし、またコード・チェーンの長さは逆算して算出致します。

ガラスシェードの下端が結果的にどのくらいに下がるのが良いか、については、一律の方程式のようなものではなく、取り付け場所・シェードのサイズ・ご家族の身長やお好みなどで異なります。

お悩みのかたは是非一度ご相談ください。



pendant light - single

(巻末のペンダントライト価格表と一緒にご覧ください)



Web

RP2・・・真鍮色<A>:真鍮色の金具とオールド・ゴールド(茶色)の布コードを使用/天井側のカバーなし

他の組み合わせもあります

商品紹介 >ペンダントライト >RP2
1灯 RJ5



201/CLR-RP2



475/CLR-RP2



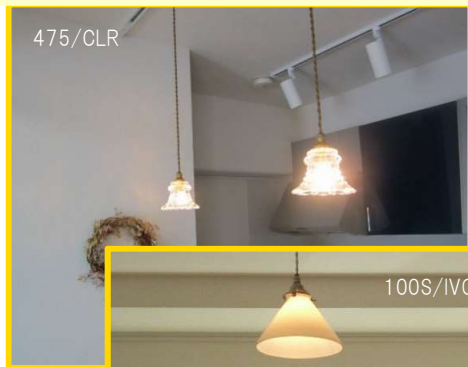
411/SAT-RP2



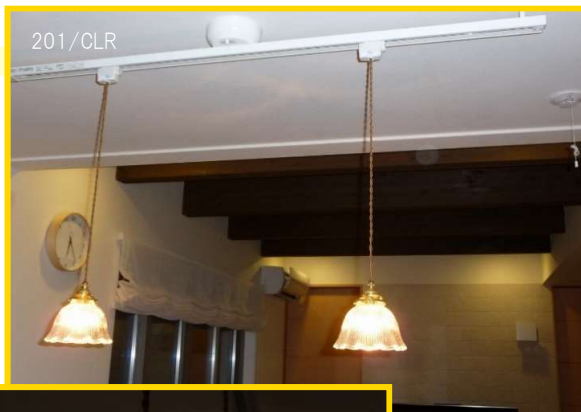
235/SAT-RP2



NIL-RP2



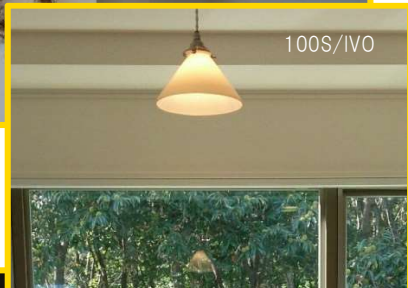
475/CLR



201/CLR



NIL-RP2



100S/IVO



421/CUT



361E/SAT



361E/SAT



477/CLR



106E/SAT-RJ5



361E/SAT-RJ5



410M/SAT-RJ5



662/CLR-RJ5



477/CLR-RJ5



RJ5・・・真鍮色 真鍮色の金具とオールド・ゴールド(茶色)の布コードを使用/天井側のカバーあり

pendant light - single

(巻末のペンダントライト価格表と一緒にご覧ください)



Web

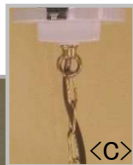
HP3・・・真鍮色<C>:真鍮色の金具・チェーンとくすんだゴールド色のビニルコードを使用/天井側のカバーなし

他の組み合わせもあります

商品紹介 > ペンダントライト > HP3
1灯 HJ7



100S/IVO-HP3



664/CLR-HP3



963F/CUT-HP3



361E/SAT-HP3



421/CUT-HP3



108E/COG



822/SAT



510/SAT + 664/CLR



477/CLR



963/CUT



108E/COG



477/CLR



575/TIF-HJ7



106E/SAT-HJ7



411/SAT-HJ7



822/SAT-HJ7



355E/SAT-HJ7



<D>

HJ7・・・真鍮色<D> 真鍮色の金具・チェーンとくすんだゴールド色のビニルコードを使用/天井側のカバーあり

pendant light - single

(巻末のペンダントライト価格表と一緒にご覧ください)



Web

ZRP2・・・ブロンズ<A>:黒に近い茶色の金具とオールド・ゴールド(茶色)の布コードを使用/天井側のカバーなし

他の組み合わせもあります

商品紹介 >ペンダントライト >ZRP2
1灯 ZRJ5



352E/SAT-ZRP2



237/SAT-ZRP2



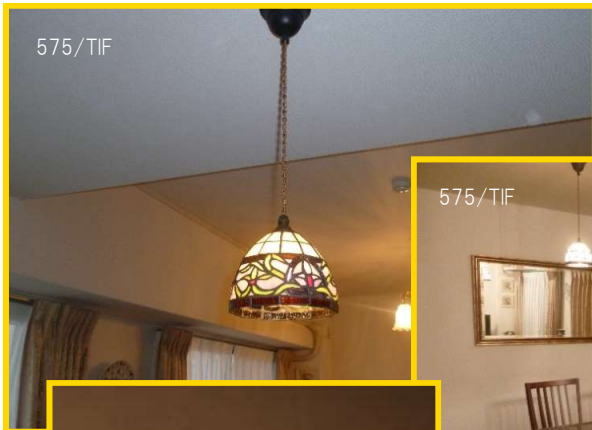
100S/BGE-ZRP2



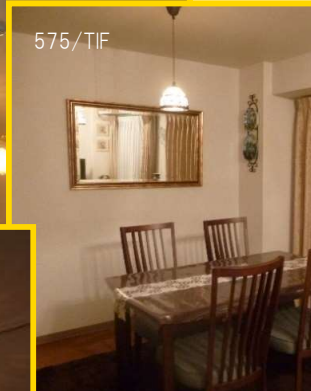
360/SAT-ZRP2



411/SAT-ZRP2



575/TIF



575/TIF



965/SAT



201/CLR



360/SAT



572/TIF



411/SAT



965/SAT-ZRJ5



572/TIF-ZRJ5



106F/CUT-ZRJ5



510/SAT-ZRJ5



355E/SAT-ZRJ5



ZRJ5・・・ブロンズ<A>:黒に近い茶色の金具とオールド・ゴールド(茶色)の布コードを使用/天井側のカバーあり



pendant light - single

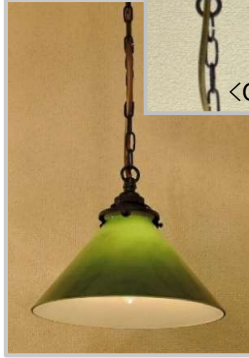
(巻末のペンダントライト価格表と一緒にご覧ください)

Web

ZHP3・・・ブロンズ<A>:黒に近い茶色の金具・チェーンとくすんだゴールド色のビニルコードを使用/天井側のカバーなし

他の組み合わせもあります

商品紹介 >ペンダントライト >ZHP3
1灯 ZHJ7



100S/GRN-ZHP3



<C>



106E/SAT-ZHP3



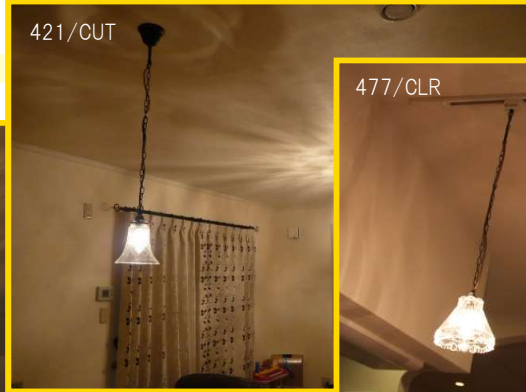
182/MAT-ZHP3



963F/CUT-ZHP3



361/IVO-ZHP3



421/CUT



477/CLR



108E/RED



475/CLR



108E/SAT



572/TIF



573/TIF-ZHJ7



106/CUT-ZHJ7



421/GRN-ZHJ7



NIL-ZHJ7



108E/SAT-ZHJ7



<D>

ZHJ7・・・ブロンズ<D>:黒に近い茶色の金具・チェーンとくすんだゴールド色のビニルコードを使用/天井側のカバーあり



YRP2...クロム色<A>:クロム色の金具とシルバー(艶のある白)の布コードを使用/天井側のカバーなし
YRJ5...クロム色:クロム色の金具とシルバー(艶のある白)の布コードを使用/天井側のカバーあり

商品紹介 >ペンダントライト >YHP3
1灯 YHJ7
YHP3
YHJ7



235/SAT-YRP2



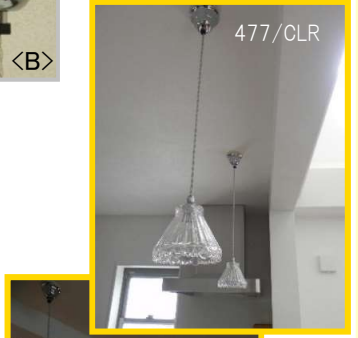
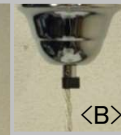
421/CUT-YRP2



965/SAT-YRJ5



106/MAT-YRJ5



477/CLR

YHP3...クロム色<C>:クロム色の金具、チェーンとくすんだゴールド色のビニルコードを使用/天井側のカバーなし
YHJ7...クロム色<D>:クロム色の金具、チェーンとくすんだゴールド色のビニルコードを使用/天井側のカバーあり



108E/SAT-YHP3



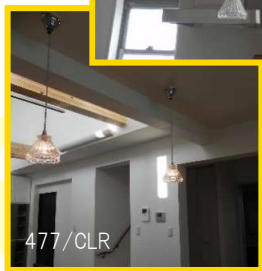
355E/SAT-YHP3



510/SAT-YHJ7



963/CUT-YHJ7



477/CLR



181/MAT-YHJ7



器具の色について

p.20~p.56に掲載されている器具はすべて真鍮製であり(※)、日本製で、これらには3種類の仕上げが施されています。

真鍮色

ブロンズ色

クロム色



真鍮色: 素材の真鍮の色を尊重した色です。真鍮を磨き、その表面にラッカーを塗布しています。このラッカーが全くのクリアではないため、ピカピカした仕上げではなく、ほんの少しだけ「つや消し」仕上げになります。

ブロンズ色: 無垢の真鍮を酸化剤につけて強制的に色変わりを実現しました。本来なら数十年経ったときの色で、黒に近い茶色ですが、ペイントではありません。表面に薄くラッカー仕上げをしています。

クロム色: 真鍮を磨いたあとにクロムメッキ処理をしています。光沢があります。

(※)チェーンについては、コンコルディア照明では強度の関係から原則鉄製のものを使います。チェーンの色はすべてペイントで、一緒に使用する真鍮の仕上げに近い色になっています。

pendant light - double/triple

コード吊りの2灯用/3灯用 ペンダントライト



106/CUT-PB621/2



361/IVO-PB621H/2



106/MAT-PB621/3



664/CLR-PB621/3



410M/SAT-PB621H/3



963/CUT-PB622/2



575/TIF-PB622/2



352E/SAT-PB622H/2



106E/SAT-PB622/3



201/CLR-PB622H/3

チェーン吊りの2灯用/3灯用 ペンダントライト

pendant light - double/triple

コード吊りの2灯用/3灯用 ブロンズ色 ペンダントライト



201/CLR-PB621/2/Z



572/TIF-PB621H/2/Z



100S/IVO-PB621/3/Z



477/CLR-PB621/3/Z



106E/SAT-PB621H/3/Z

直付け用 (PB621/2/Z) 引掛けシーリング用 (PB621H/2/Z)



直付け用 (PB621/3/Z) 引掛けシーリング用 (PB621H/3/Z)

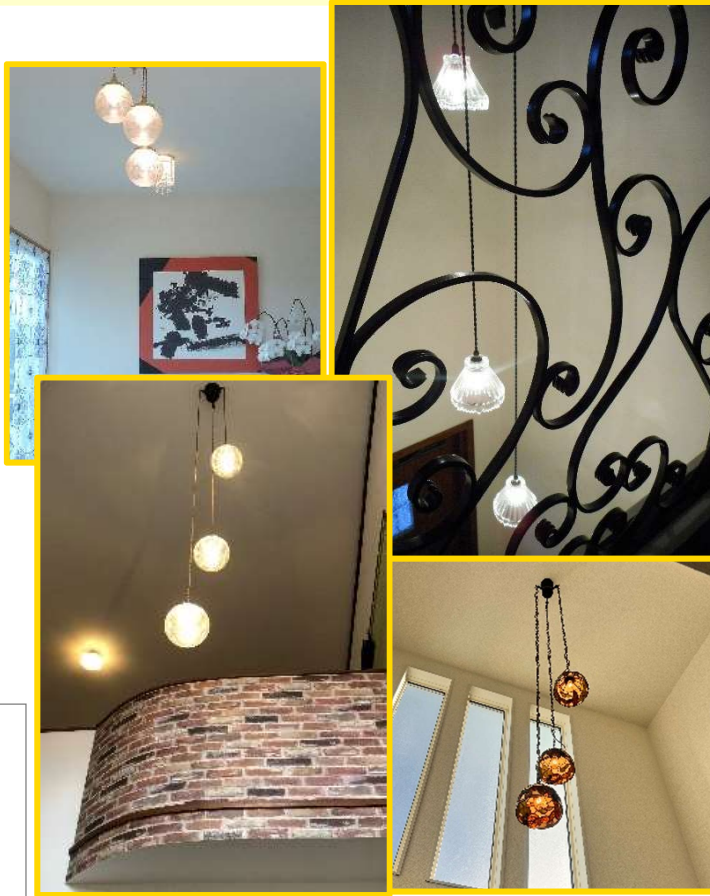


Web

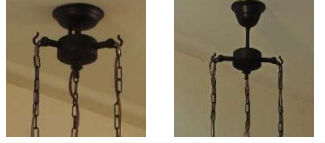
他の組み合わせもあります
商品紹介 > ペンダントライト2灯・3灯



直付け用 (PB622/2/Z) 引掛けシーリング用 (PB622H/2/Z)



直付け用 (PB622/3/Z) 引掛けシーリング用 (PB622H/3/Z)



235/SAT-PB622/2/Z



963F/CUT-PB622/2/Z



965/SAT-PB622H/2/Z



410M/SAT-PB622/2/Z



574/TIF-PB622H/3/Z

チェーン吊りの2灯用/3灯用 ペンダントライト

ceiling light

(巻末のペンダントライト価格表と一緒にご覧ください)



Web

他の組み合わせもあります

天井灯 直付けタイプ・真鍮色
天井灯 直付けタイプ・ブロンズ色

PB391...フッター29ミリ、フッター57ミリのガラスシェードを接続
PB391/Z...フッター29ミリ、フッター57ミリのガラスシェードを接続

商品紹介 > 天井灯 > PB39X PB39X/Z
(選択組合せ) PB39X/Z PB39X/H/Z



421/CUT-PB391



352E/SAT-PB391



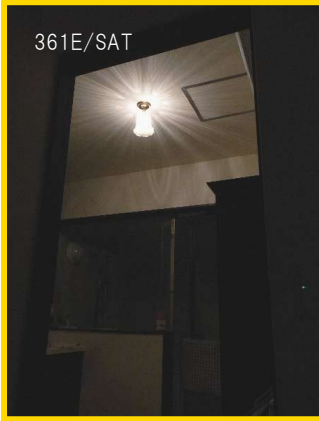
965/SAT-PB391



411/SAT-PB391/Z



574/TIF-PB391/Z



361E/SAT



361/IVO



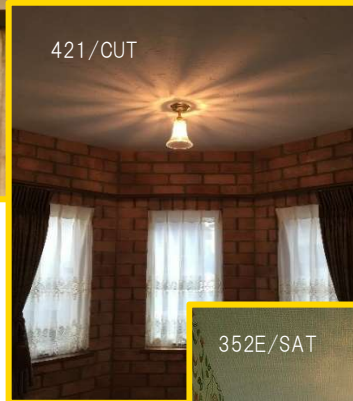
361E/SAT



822/SAT



520/AMB



421/CUT



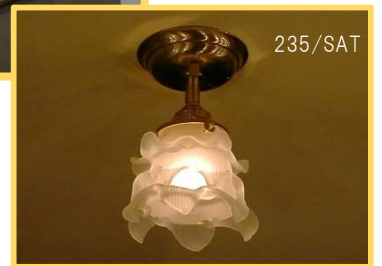
361E/SAT



201/CLR



352E/SAT



235/SAT



361/IVO-PB391/H



235/SAT-PB391/H



510/SAT-PB391/H



201/CLR-PB391/H/Z



571/TIF-PB391/H/Z

天井灯 引っ掛けシーリングタイプ・真鍮色
天井灯 引っ掛けシーリングタイプ・ブロンズ色

PB391/H...フッター29ミリ、フッター57ミリのガラスシェードを接続
PB391/H/Z...フッター29ミリ、フッター57ミリのガラスシェードを接続

ceiling light

(巻末のペンダントライト価格表と一緒にご覧ください)

天井灯 直付けタイプ・真鍮色
天井灯 直付けタイプ・ブロンズ色

PB393 ……フィッター80ミリのガラスシェードを接続
PB393/Z……フィッター80ミリのガラスシェードを接続

PB394 ……フィッター100ミリのガラスシェードを接続
PB394/Z……フィッター100ミリのガラスシェードを接続



963F/CUT-PB393



106E/SAT-PB393



108E/SAT-PB394



106/CUT-PB393/Z



106/MAT-PB393/Z



106/MAT

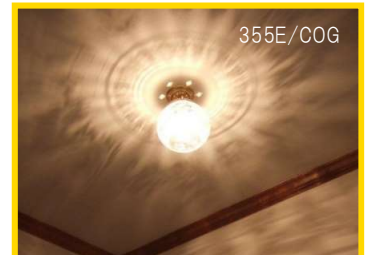


106E/SAT



106E/COG

[Web](#)
他の組み合わせもあります
商品紹介 > 天井灯 > PB39X PB39X/Z
(選択組合せ) PB39X/Z PB39X/H/Z



355E/COG



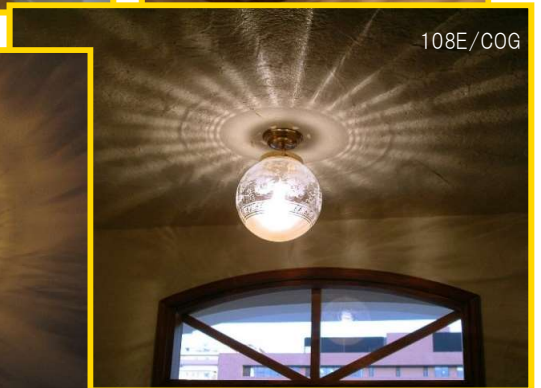
106/CUT



106E/SAT



106E/SAT



108E/COG



963/CUT-PB393/H



106F/CUT-PB393/H



355E/SAT-PB393/H



106E/SAT-PB393/H/Z



182/MAT-PB394/H/Z

天井灯 引っ掛けシーリングタイプ・真鍮色
天井灯 引っ掛けシーリングタイプ・ブロンズ色

PB393/H……フィッター80ミリのガラスシェードを接続
PB393/H/Z……フィッター80ミリのガラスシェードを接続

PB394/H……フィッター100ミリのガラスシェードを接続
PB394/H/Z……フィッター100ミリのガラスシェードを接続

table Lamp

Web



他の組み合わせもあります
商品紹介 > テーブルランプ



1 TB118+352E/SAT
H380 x W150 x D210
真鍮製/ガラス
E17/40W x 1



2 TB118+235/SAT
H380 x W120 x D200
真鍮製/ガラス
E17/40W x 1



3 TB118+666/CLR
H380 x W120 x D230
真鍮製/クリスタル
E17/25W~100W x 1



4 TB118+664/CLR
H380 x W120 x D230
真鍮製/クリスタル E17/25W~100W x 1



5 TB117+822/SAT
H380 x W120 x D260
真鍮製/可動式
E17/40W x 1



6 TB117+410M/SAT
H380 x W110 x D260
真鍮製/可動式
E17/40W x 1



7 TB117+965/SAT
H380 x W120 x D260
真鍮製/可動式
E17/40W x 1



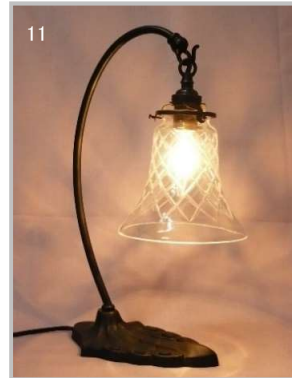
本体の土台部分:縦195 x 横120



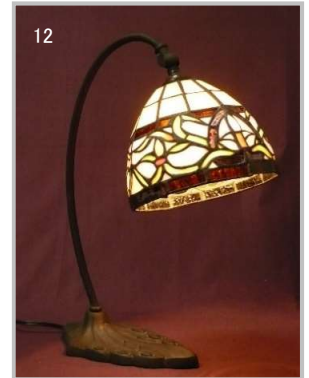
8 (施工写真)



10 TB118/Z+411/SAT
H380 x W120 x D210
真鍮製/ブロンズ色
E17/40W x 1



11 TB118/Z+421/CUT
H380 x W140 x D200
真鍮製/ブロンズ色
E17/40W x 1



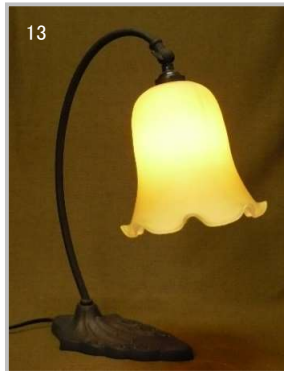
12 TB117/Z+575/TIF
H380 x W150 x D270
真鍮製/ブロンズ色 可動式
E17/40W x 1

8 TB118/Z+572/TIF
H380 x W150 x D230
真鍮製/ブロンズ色
E17/40W x 1



9 (施工写真)

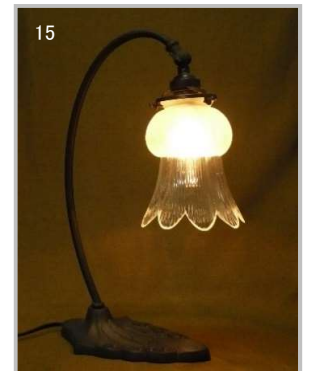
9 TB118/Z+573/TIF
H380 x W150 x D230
真鍮製/ブロンズ色
E17/40W x 1



13 TB117/Z+361/IVO
H380 x W150 x D260
真鍮製/ブロンズ色 可動式
E17/40W x 1



14 TB117/Z+100S/BGE
H380 x W195 x D320
真鍮製/ブロンズ色 可動式
E17/40W x 1



15 TB117/Z+510/SAT
H380 x W120 x D260
真鍮製/ブロンズ色 可動式
E17/40W x 1

table Lamp

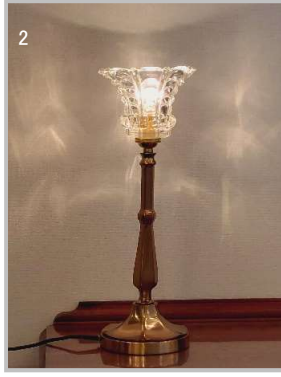
Web



他の組み合わせもあります
商品紹介 > テーブルランプ



1 TB311+352E/SAT
高 380 x 径 150 (ベース径 110)
真鍮製
E17/40W x 1



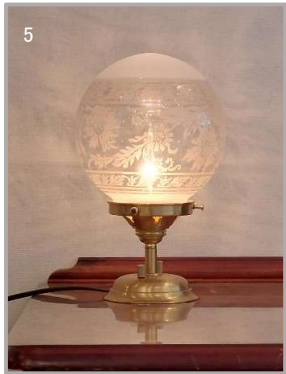
2 TB311+475/CLR
高 350 x 径 120 (ベース径 110)
真鍮製
E17/25W x 1



3 TB311+411/SAT
高 400 x 径 120 (ベース径 110)
真鍮製
E17/40W x 1



4 TB311+822/SAT
高 395 x 径 125 (ベース径 110)
真鍮製
E17/40W x 1



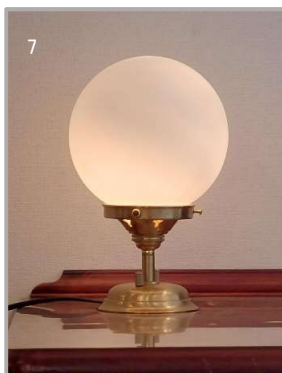
5 TB391+106E/SAT
高 230 x 径 150 (ベース径 100)
真鍮製
E17/40W x 1



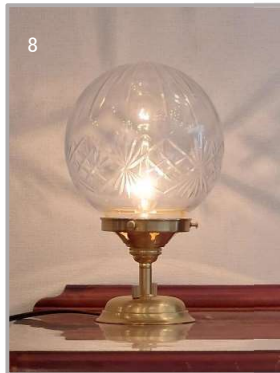
TB311 / TB301 のベース
重心が低く 安定感があります



6 TB391+410M/SAT
高 205 x 径 110 (ベース径 100)
真鍮製
E17/40W x 1



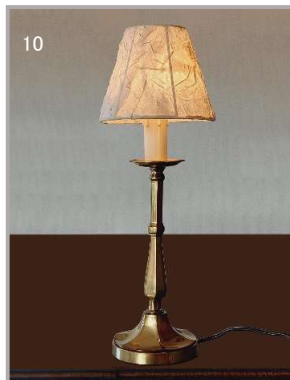
7 TB391+106/MAT
高 220 x 径 150 (ベース径 100)
真鍮製
E17/40W x 1



8 TB391+106/CUT
高 220 x 径 150 (ベース径 100)
真鍮製
E17/40W x 1



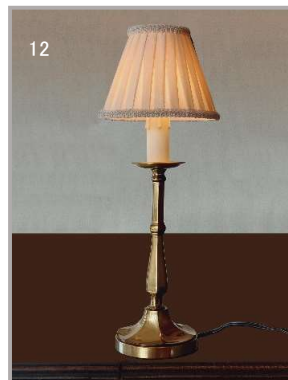
9 TB301
高 310 x 径 80
真鍮製
E17/40W x 1



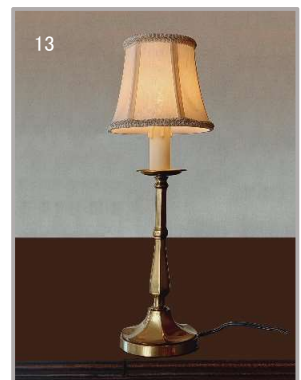
10 TB301+103/W02
高 420 x 径 150 (ベース x 径 110)
真鍮製
E17/40W x 1



11 TB301+103/W01
高 420 x 径 150 (ベース x 径 110)
真鍮製
E17/40W x 1



12 TB301+103/BGE
高 420 x 径 150 (ベース x 径 110)
真鍮製
E17/40W x 1



13 TB301+104/BGE
高 420 x 径 150 (ベース x 径 110)
真鍮製
E17/40W x 1



コンコルディア照明を使って光のコーディネートしませんか？

照明器具に限ったことではありませんが、コーディネートの根幹は『好きか、嫌いか』だと考えています。お客様が一目見て「好きなもの」を集めてみると、ほとんどの場合うまくいくものです。注意することはただ一つ。「あまり欲張らない」、「あまりやりすぎない」ことでしょう。

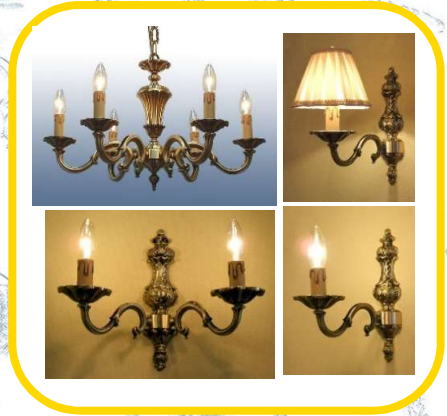
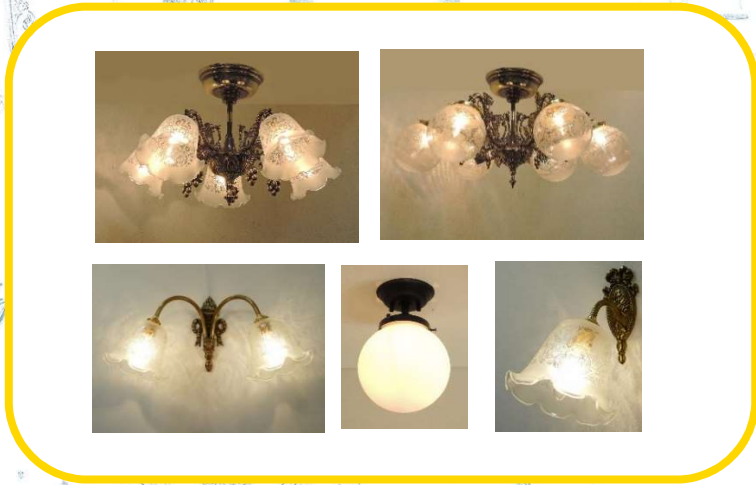
【基礎編】 同じシリーズの器具やガラスシェードで揃えてみましょう





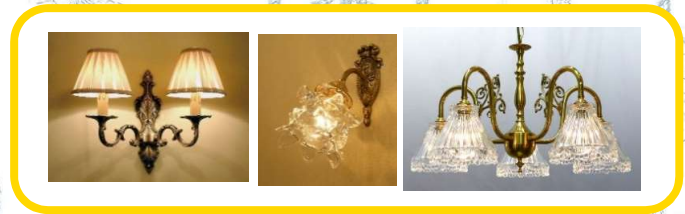
【発展編】 同じ系統やテイストのもので揃えてみましょう





【応用編】 テイストは違っても、お互いに仲良くできるものを選んでみましょう





lighting plan

『照明プラン』をお作りします

照明器具を選ぶとき、いろんな疑問点が出てきます。
 「この場所の明るさとして適当だろうか」
 「このスペースに対して照明器具の大きさはバランスがとれるだろうか」
 「この天井高で、あのシャンデリアは吊れるだろうか」
 などなど。

他の調度と照明器具が異なるのは、こんな疑問が一杯でくることです。

コンコルディア照明では、そんな点に十分注意しながらプランをします。

「図面」を頂戴し、お電話やメールなどで、「お家の特徴・目指しておられる雰囲気」および「とくに力を入れたい部屋や場所」をお聞きしてからプランを作成します。もちろん無料です。

どうぞお気軽にご依頼ください。



Web

ホーム > 照明プラン





Web 商品紹介 > エクステリアライト (既製型)



1 EH022
H440 x W220
アルミ/ガラス/ホワイトゴールド
E26/40W x 1



2 EW022/WD
H430 x W220 x D300
アルミ/ガラス/ホワイトゴールド
E26/40W x 1



3 EW022/WU
H430 x W220 x D300
アルミ/ガラス/ホワイトゴールド
E26/40W x 1



4 EW022/WB
H440 x W250 x D130
アルミ/ガラス
/ホワイトゴールド
E26/40W x 1



4 (施工例写)



5 EP022/W
H580 x W220 x B165
アルミ/ガラス/ホワイトゴールド
E26/40W x 1



2 (施工例写真)



6 EW040/WU
H420 x W190 x D250
アルミ/ガラス/ホワイトゴールド
E26/40W x 1



7 EW040/WD
H380 x W190 x D250
アルミ/ガラス/ホワイトゴールド
E26/40W x 1



8 EH091
H430 x W230
アルミ/ガラス/ブラック
E26/40W x 1



9 EW091/U
H580 x W230 x D320
アルミ/ガラス/ブラック
E26/40W x 1



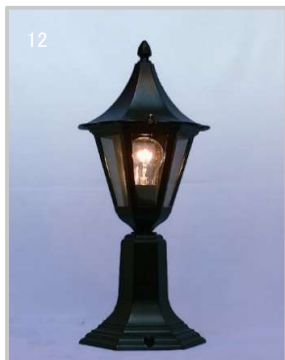
10 EW040/BD
H380 x W190 x D250
アルミ/ガラス/ブラック
E26/40W x 1



11 EW040/BU
H420 x W190 x D250
アルミ/ガラス/ブラック
E26/40W x 1



10 (施工写真)



12 EP040/N
H480 x W190 x B165
アルミ/ガラス/ブラック
E26/40W x 1



13 EW091/D
H480 x W230 x D320
アルミ/ガラス/ブラック
E26/40W x 1

13 (施工写真)

[Web](#) 左ページに同じ



1 EW022/BU
H430 x W220 x D300
アルミ/ガラス/ブラック
E26/40W x 1



2 EW022/BD
H430 x W220 x D300
アルミ/ガラス/ブラック
E26/40W x 1



3 EP022/B
H580 x W220 x B165
アルミ/ガラス/ブラック
E26/40W x 1



4 EW263/BU
H460 x W170 x D270
アルミ/プラスチック/黒
E26/40W x 1



5 EW263/GU
H460 x W170 x D270
アルミ/プラスチック/黒+緑
E26/40W x 1



6 (施工写真)



6 EP263/BN
H570 x W180
アルミ/プラスチック/黒
E26/40W x 1



7 EH263/B
H460 x W170
アルミ/プラスチック/黒
E26/40W x 1



4 (施工写真)

exterior lights (選択式組合わせ型)

他の組み合わせもあります [Web](#)
商品紹介 > エクステリアライト
(選択組合わせ型)



8 EW243/G-106E/SAT
H260 x W150 x D255
真鍮製: つや消し
E26/40W x 1



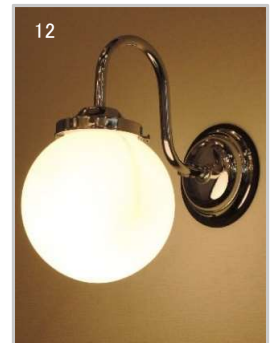
9 EW243/G-963/CUT
H260 x W120 x D240
真鍮製: つや消し
E26/40W x 1



10 EW243/G-106/MAT
H260 x W150 x D255
真鍮製: つや消し
E26/40W x 1



11 EW243/Y-963F/CUT
H260 x W120 x D240
真鍮製: クロム色
E26/40W x 1



12 EW243/Y-106/MAT
H260 x W150 x D255
真鍮製: クロム色
E26/40W x 1



13 EW243/Z-106E/SAT
H260 x W150 x D255
真鍮製: ブロンズ色
E26/40W x 1



14 EW243/Z-106/MAT
H260 x W150 x D255
真鍮製: ブロンズ色
E26/40W x 1



15 EW243/Z-106F/CUT
H260 x W150 x D255
真鍮製: ブロンズ色
E26/40W x 1



16 EW243/Z-963F/CUT
H260 x W120 x D240
真鍮製: ブロンズ色
リング付 真鍮色



17 EW243/Y-106/CUT
H260 x W150 x D255
真鍮製: クロム色
E26/40W x 1



1 ソケット&ギャラリ-

Web

商品紹介 > 照明部品

チェーン吊り用 ソケット 注①



コード吊り用 ソケット 注①



ガラスシェードの取り付け口の大きさ(フィッターといひます。〈F〇〇mm〉と表記)に合わせて、ギャラリ-を組み合わせて使ひます。
フィッター F29mm のガラスシェードには、上のソケットをそのまま使ひます。

① ソケットにコードを取り付ける場合は、別途作業代 を頂戴いたします。

ギャラリ- (F57mm用)



ギャラリ- (F80mm用)



ソケット/ギャラリ-一体型 (コード吊り用) 注②



ソケット/ギャラリ-一体型 (チェーン吊り用) 注②



②それぞれガラスシェード取り付け部のみの価格です。コード・チェーン等それ以外の部品は別途代金を頂きます。

必ずコードを組み込んだ上での販売になりますので、必要なコードの品番と長さもご指示下さい。(チェーンについてはお手持ちのものでもお使い頂けます。)

2 コード&チェーン

価格はm単位。販売は50cm単位になります。

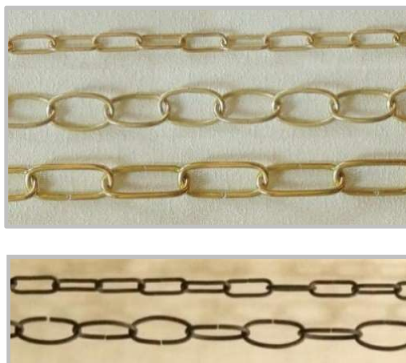
コード



- コード吊り用
- AF23 より線 青
 - AF24 より線 水色
 - AF22 より線 赤
 - AF21 より線 黒
 - AF06 シルバーより線
 - AF05 ゴールドより線

※銅線の太さは0.75mm²

チェーン



- 真鍮色
- AC05 鉄製 /長円(小判型) 耐荷重4kg 25x11mm 太2.5mm
 - AC12 鉄製/楕円 耐荷重8kg 39x20mm 太3.2mm
 - AC20 鉄製/長円(小判型) 耐荷重17kg 50x21 太3.9mm
- ブロンズ色
- AC05/Z 鉄製/長円(小判型) 耐荷重4kg 29x11mm 太2.5mm
 - AC10/Z 鉄製/楕円 耐荷重8kg 38x22mm 太3.2mm



- チェーン吊り用
- AF11 ゴールド平形 0.75mm² 二芯



- アンティーク色
- AC18 鉄製/アンティーク色(小判型) 耐荷重3kg 37x18mm 太2.8mm
 - AC19 鉄製/アンティーク色(小判型) 耐荷重17kg 50x21mm 太3.9mm

・チェーンは他にもご用意しております。
詳しくはコンコルディア照明ウェブページをご覧ください。
(ウェブページのご案内はP69にあります。)

3 天井側部品(引掛シーリング方式)

チェーン吊り用(カバーなし)



PLUG03 注③
真鍮色/ループ付き
耐荷重 4kg



PLUG03/Z 注③
ブロンズ色/ループ付き
耐荷重 4kg



PLUG03/Y 注③
クロム色/ループ付き
耐荷重 4kg

コード吊り用(カバーなし)



PLUG02 注③
ミルキーホワイト色
耐荷重 2kg

配線ダクトレール用



PLUG05 ミルキーホワイト色
配線ダクトレールにペンダントライト
をとりつける際に必要となります。

③それぞれコードを取り付ける場合は、別途作業代を頂戴いたします。

チェーン吊り用(天井カバー付き)



ASJ07 注③
真鍮製 つや消し仕上げ
H140mm×W90mm
引掛けシーリング 4kg迄



ASJ07/Z 注③
真鍮製 ブロンズ色
H140mm×W90mm
引掛けシーリング 4kg迄



ASJ07/Y 注③
真鍮製 クロム色
H140mm×W90mm
引掛けシーリング 4kg迄

コード吊り用(天井カバー)



ASJ05 注④
真鍮製 つや消し仕上げ
H80mm×W93mm



ASJ05/Z 注④
真鍮製 ブロンズ色
H80mm×W93mm



ASJ05/Y 注④
真鍮製 クロム色
H80mm×W93mm



ASJ07の内側
(引掛けシーリングキャップが内蔵されています)



ASJ05の内側

④ 価格に含まれるのはカバーとコードを締めるストッパーのみです。

4 天井側部品(直付け方式)

チェーン吊り用



ASJ01
真鍮製 フック仕様
H57×W98mm
直付け 10Kg迄



ASJ03
真鍮製 ループ仕様
H55×W98mm
直付け 10Kg迄



ASJ20
真鍮色 フック仕様
H55×W65mm
直付け 7kg迄

チェーン吊り用



ASJ04
真鍮製 つや消し仕上げ
H110×W93mm
チェーン吊り用フランジ 7Kg迄



ASJ04/Z
真鍮製 ブロンズ色
H110×W93mm
チェーン吊り用フランジ 7Kg迄



ASJ04/Y
真鍮製 クロム色
H110×W93mm
チェーン吊り用フランジ 7Kg迄

(ASJ04, ASJ04/Z, ASJ04/YにはASJ36が付属しています。)

コード吊り用



ASW01
真鍮製 クリップ仕様
H52×W98mm
直付け 1Kg迄



AS11
真鍮色
H45×W65mm
1kg迄



ASW03/Z
真鍮製 ブロンズ色
径85mm ねじピッチ65
直付け 1Kg迄



ASW03/Y
真鍮製 クロム色
径85mm ねじピッチ65
直付け 1Kg迄



ASJ04の内側



ASJ36
直付け 7kgまで
直径85mm

5 キャンドルチューブ



CT710/BGE CT707/BGE CT485/BGE CT465/BGE
プラスチック製
ベージュ
H105mm H70mm H85mm H65mm
26.5mm 26.5mm 23.5mm 23.5mm



CT710/IVO CT707/IVO
プラスチック製
アイボリー
H105mm H70mm
内径 26.5mm 26.5mm



CT710/WHI CT707/WHI
プラスチック製
ホワイト
H105mm H70mm
内径 26.5mm 26.5mm

6 電球



口金 E14

小丸球/シャンデリア球
25W/40W



口金 B22

小丸球/シャンデリア球
25W/40W

ナツメ球
10W/20W

switch plate (スイッチ用 / コンセント用)

コンコルディアのオリジナルスイッチ・コンセントカバーは真鍮製のつや消し仕上げ。デザインは英国製ジョージアンスタイルを意識して作られています。最初は若干つやがありますが、長期間使用するうちに徐々に色がなじんできます。

従来型スイッチ / コンセント (フルカラー配線器具)

ワイド型スイッチ / コンセント (コスモシリーズワイド21配線器具)

SWP/1



フルカラー・スイッチ1口用
開口部 28.5mm x 23.2mm

SWP/2



フルカラー・スイッチ2口用
開口部 28.5mm x 23.2mm x 2

SWP/3



フルカラー・スイッチ3口用
開口部 28.5mm x 69.5mm

SWP/W



ワイド・スイッチ 1口用・2口用・3口用
開口部 43mm x 92mm

サイズ:H136×W76mm
(全共通)

SWP/3



フルカラー・コンセント2口用
開口部 28.5mm x 69.5mm

SWP/3



フルカラー・コンセント3口用
開口部 28.5mm x 69.5mm



SWP/3



ワイド・コンセント2口用
開口部 28.5mm x 69.5mm

SWP/3



ワイド・コンセント3口用
開口部 28.5mm x 69.5mm



Web

商品紹介 > スイッチカバー
コンセントカバー



取付けはマイナスドライバーが1本あれば、簡単に行えます。既存のスイッチプレートとの交換ももちろん可能です。

スイッチプレートの
取り付け方法の動画
(You Tube)



《ご注意》スイッチが横に2列並んだ大きなサイズには対応しておりませんので、あらかじめご了承ください(真鍮色が目立ってしまって、かえって品格を損なう恐れがあるためです)。ご希望の際は、上掲3種を使用して対応可能なように、業者様ないしプランナー様と早めに打ち合わせされることをお勧めします。

真鍮の歴史



真鍮というのは、銅と亜鉛の合金のことで、古来家具や建具として使用されていますが、特徴は加工の容易性と、そしてなんといってもその耐腐食性ということです。

表面が酸化して色変わりしても、中のほうに腐食は進まず（アルミなどと同じ）、いつまでも機能が損なわれることはありません。

大航海時代に、塩水・塩風に強い船具として大活躍したため、その後ますます使用されるようになったと言われています。



ヨーロッパの伝統的な照明器具にも、その流れから真鍮を使うものが多く、いまでも「良いものは真鍮で」というのが常識化しています。結果としていつまでもアンティークとして活躍し続けているシャンデリアなどは必ず真鍮を使っていると言っても過言ではありません。

真鍮の特徴

真鍮は無垢のまま放っておくと、だんだん茶色っぽく、そして黒っぽく変色してきます。これは上に述べた酸化で、いわゆるサビですが、鉄サビのような醜さはなく、むしろ「なじんだ感じ」さらに「ヴィンテージ感漂う感じ」になります。そして、そのまま長い年月をかけて少しずつ黒に近づきます。



コンコルディア照明で使われている真鍮製器具は一部を除いて表面にラッカー仕上げがしてあります。このため、経年変色はあるのですが、そのスピードは無垢のものに比べてかなり遅くなります。

表面のサビは擦ることあるいは「金属磨き」などで磨くと比較的容易に取れます。丁寧に磨けばいったんピカピカの状態にもどり、そのままにしておくとまた徐々に色変わりしていきます。黒くなったサビは薄くすれば茶色っぽい、軽いアンティーク風にもなります。

真鍮の手入れ

真鍮は、無垢のものであれ、表面にラッカー塗装されているものであれ、ともに大敵は水気と油気、それと埃です。通常全体にわたって徐々に色が変化すべきところが、これらがあるとそこだけが急に色変わりし、まだらになるからです。

できるだけ手でじかにさわる回数を減らすこと、またさわったあとできれば布で拭くと良いです。水や洗剤をつかって掃除するのは決してお勧めではありませんが、もし使ったならばあとは本当にしっかりとふき取ってください。

できれば乾拭きによる掃除が望ましいです。

コンコルディア照明の「ブロンズ色」

このカタログの商品の中で「ブロンズ色」とあるのは、真鍮の上に酸化剤をかけて無理矢理に経年変色を実現した色です。黒に近い茶色で、ペイントではありません。



引掛けシーリングの種類

引掛けシーリングは標準化されたしくみなので、日本のどのメーカー製のものでも共通です。



角型引掛けシーリング
25ミリ×53ミリ

丸型引掛けシーリング
Φ63ミリ

引掛け埋込ローゼット
Φ106ミリ

丸型フル引掛けシーリング
Φ63ミリ

フル引掛けローゼット
Φ106ミリ

引掛けシーリングタイプ

電気店で器具を買ってきて、自宅の天井についているプラスチック製の部品にカチッとひねって取り付ける方式のものを「引掛けシーリングタイプ」の照明器具と呼び、天井についている部品のことを『引掛けシーリング』と呼びます。



本カタログ中に「引掛けシーリング式」とあるのはこの仕組みに対応しているということです。また、コンコルディア照明では多くのシャンデリア等をこの引掛けシーリング式に変換することが可能です。重さによって、あるいはその他の理由によって変換できないのが分かりますので、ご希望の場合はお問い合わせください。

直付けタイプ

これに対して、電気工事士のかたに、天井から出ている電線と器具側のコードを直接結線してもらい、器具を直接天井に設置してもらうものを「直付けタイプ」と呼びます。重さその他の理由で引掛けシーリングタイプにできないものは当然こちらを選んでいただくかならずはなりませんし、あるいは長さを先に決めないで、電気工事士さんに設置時に現場で調整してもらう必要がある場合にもこちらを選んでいただくのが良いかと考えます。



コンコルディア照明を引掛けシーリングに設置したら？

コンコルディア照明のペンダントライトの多くは引掛けシーリング式で販売していますし、またヨーロッパの照明器具は基本的に直付け用に製作されていますが、コンコルディア照明ではそれを日本で完成させる際に引掛けシーリング式に変換できます。

その際に天井側はプラスチックの部品同士が接続され、それが見た状態のままでもお使いになっても結構ですし、また多くの場合にはオプションでその接続部分をかくすカバーつきのもをお選び頂くことも可能です。



配線ダクトレール

「ライティングレール」あるいは単に「ダクトレール」などと呼びます。ペンダントライト等を設置するのに、引掛けシーリングの代わりに使ったりするもので、レールの上を電源が行き来し、好きな位置に吊り下げることができるのが特徴です。

新築などのときに電気工事士さんがレールを天井に張り付いた状態で(中には天井面の中に埋め込むタイプもあります)設置してくれるものと、もともと引掛けシーリングがついていたところに、あとづけの形でレールを(多くの場合お客様ご自身で)設置するものがあります。後者を「簡易型ライティングレール」と呼んだりもします。



ライティングレールにペンダントライトを直接吊り下げられるわけではなく、レールに『ダクトレール用引掛けシーリングプラグ』というものはめ込み、そのあとでペンダントライトを接続することになります。

直付けのレール



簡易型ライティングレール



LED電球をコンコルディア照明で使うとき



コンコルディア照明のほぼ全商品(*)で、LED電球をお使い頂くことができます。

ただ、LED電球にはいっぱい利点もありますが、いくつか欠点もありますから、ちょっとしたコツや注意点を守っていただくととてもうまくいくのです。たとえば、

1. LED電球は、一時期に比べてかなりコンパクトなサイズになってきましたが、それでもご購入の際にはかならずサイズのチェックをして頂きたいものです。ガラスシェードに本来納まっていた電球が、LED電球に替えるとこれが少しとびだすということもあり得ますので、適当なサイズのものをお選びください。
2. LED電球は光が一方に偏りがちです。光の出方があまりに一方的すぎると、例えば床方向は明るいのに、天井方向にはあまり光が行かない、などということが起こります。できるだけ「広配光」を謳っているLED電球をお使いになることをお勧めします。
3. コンコルディア照明の中にはガラスシェードを使ったものがあります。さらにその中には、光が表面のエッチング模様を通して、またガラスを通るときに屈折を起こして、壁や天井に美しい模様を映し出すものがあります。LED電球の場合にはどうしてもその効果が薄くなるのですが、それを軽減するために、クリアな「フィラメント電球」と呼ばれるLED電球をお選び頂けると良いと思います。
4. LEDはもともと、白熱電球に比べてちょっと「無機質」な光の性格を持っています。ですから、許せる

(*)コンコルディア照明のなかには数少ないです(11商品のみ)が、口金E14の電球を使用するものがあり、LED電球には適しません。探せばE14のLED電球も存在しますが、とても種類が少ないのでご注意ください。

宝塚ショールーム

本社に併設のショールームです。広くはありませんが、ぎっしりとコンコルディア照明を展示しています。平日の10時～17時はいつでも対応できますが、プランのご依頼・ご相談の場合は予めお電話を頂戴したほうがありがたいです。

TEL 0797-77-7315

兵庫県宝塚市伊子志3-14-59
阪急電車・今津線「逆瀬川駅」下車 徒歩8分
中国道「宝塚インター」から車で約5分



[Web](#) ショールーム> 宝塚ショールームへ

大阪ATC展示ブース

大阪南港エリアの複合型商業施設ATC内に、コンコルディア照明のブースがあります。小さなスペースではありますが、コンコルディア照明の商品を展示しております。ATCにお出かけの際にどうぞお立ち寄りください。

【住所】

大阪市住之江区南港北2-1-10 ITM棟9階
(輸入住宅促進センター内 になります)

【オープン】

10:00～18:00 (水曜日は定休)



その他、詳細はホームページに掲載していますので、ご覧ください。



[Web](#) ショールーム> 大阪ATC展示ブースへ

コンコルディア照明 ウェブページのご案内



コンコルディア照明では数多くの商品をラインナップし、お客様にお選びいただいておりますが、このカタログではすべてを網羅するわけにはいかず、とくにガラスシェードと真鍮製の器具を組み合わせたものについてはその組み合わせ例のうちほんの一部しか表示できておりません。

そういった部分を補足していただくために、できれば私どものウェブページと一緒にこのカタログをご覧ください。ご閲覧いただくことをお勧め致します。

ウェブページの中には、施工例やこれまでにご購入いただいたお客様の声なども掲載されていますので、そちらも参考になさってください。スマートフォンやタブレット端末などでも見やすくなっています。一度ウェブページもご覧下さい。

コンコルディア照明のウェブページはこちらからご覧頂けます。↓

<http://www.christopher-wray.co.jp>

コンコルディア照明

検索

